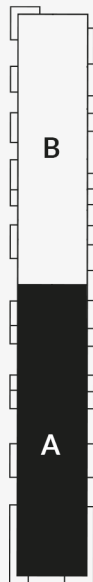


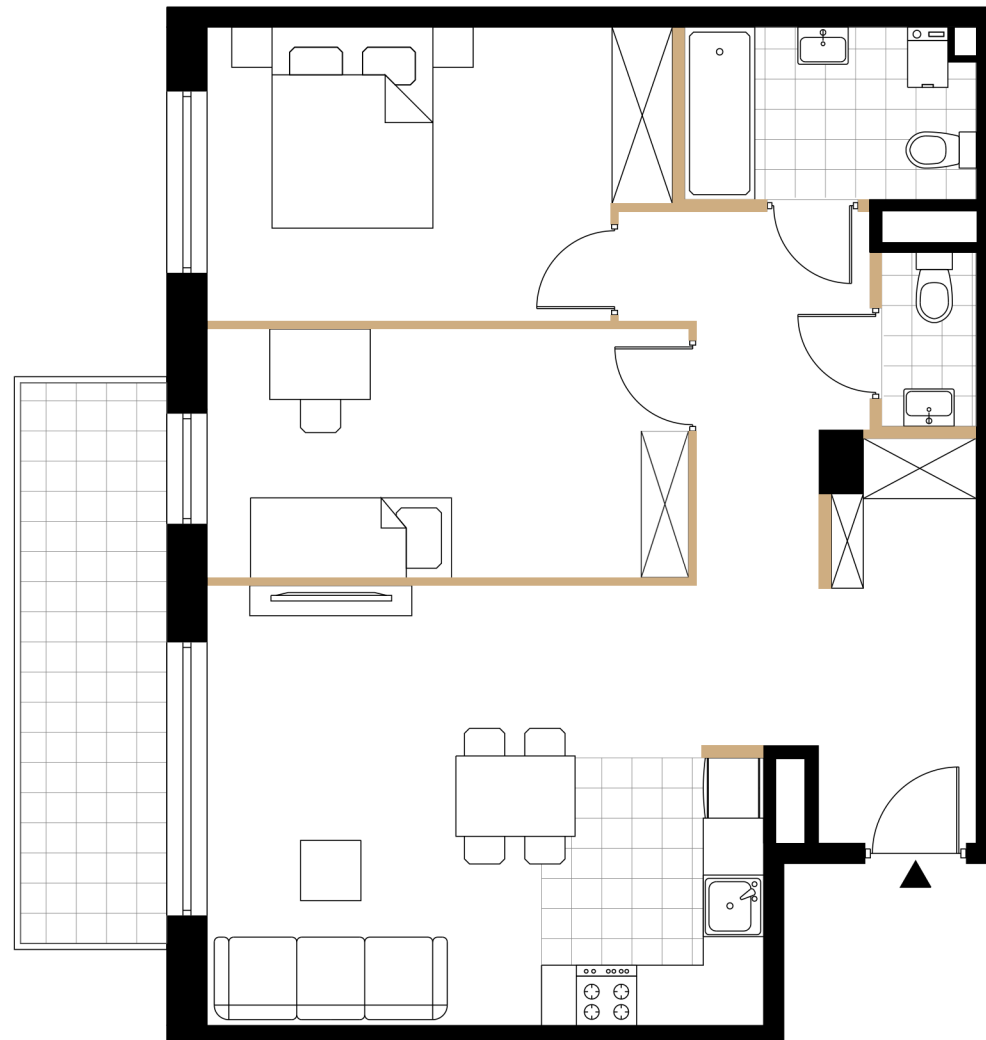
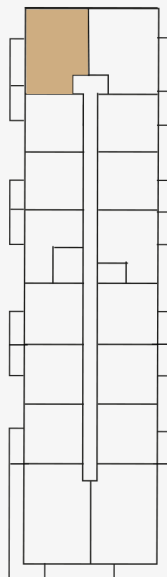
**POWIERZCHNIA 69,39 m<sup>2</sup>**

1	Salon z aneksem	22,68 m <sup>2</sup>
2	Sypialnia	12,47 m <sup>2</sup>
3	Sypialnia	11,30 m <sup>2</sup>
4	Łazienka	4,77 m <sup>2</sup>
5	WC	1,53 m <sup>2</sup>
6	Hol	13,99 m <sup>2</sup>
	Powierzchnia pod ścianami działowymi możliwymi do demontażu	2,65 m <sup>2</sup>
	Balkon	TAK

Mapa osiedla



Rzut kondygnacji



Powierzchnia użytkowa lokalu określona została na podstawie Polskiej Normy PN-ISO 9836:1997. Powierzchnia użytkowa uwzględnia powierzchnię elementów nadających się do demontażu. Powierzchnia lokalu może ulec zmianie w granicach +/- 2%. Na wszelkie zmiany należy uzyskać zgodę projektanta. Nie dopuszcza się zmian elewacji budynku. Nie dopuszcza się wkuwania podejść instalacyjnych w ściany międzylokalowe. Niniejsza karta lokalu ma charakter poglądowy i nie stanowi oferty w rozumieniu ustawy z dnia 23 kwietnia 1964 r. KC.