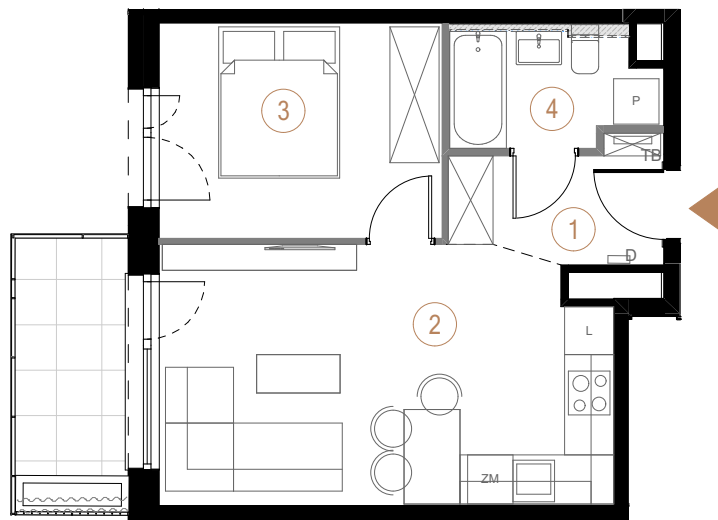
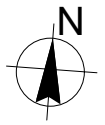


budynek
B

piętro
5

powierzchnia
mieszkania
38,90 m²

liczba
pokoi
2



■ Ściany działowe ■ Ściany nośne

1	przedpokój	4,06
2	pokój+ aneks kuchenny	20,06
3	pokój	10,64
4	łazienka	4,14
		38,90 m ²

balkon 5,74

