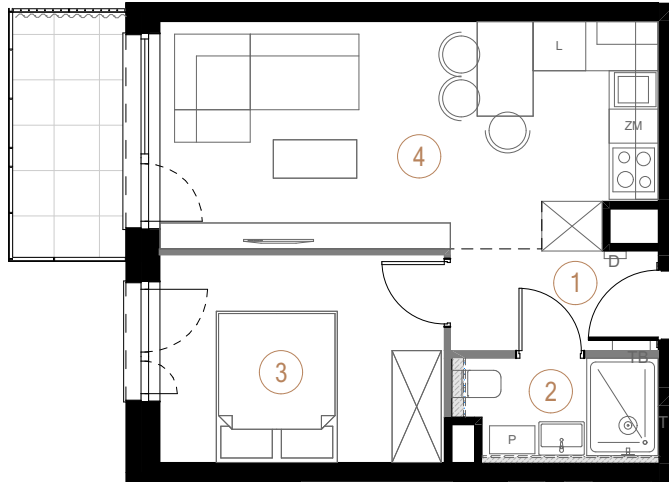
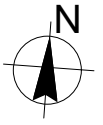


budynek
B

piętro
4

powierzchnia
mieszkania
36,86 m²

liczba
pokoi
2



■ Ściany działowe ■ Ściany nośne

1	przedpokój	4,18
2	łazienka	3,52
3	pokój	10,32
4	salon + aneks kuchenny	18,84
		36,86 m ²

balkon 5,12

