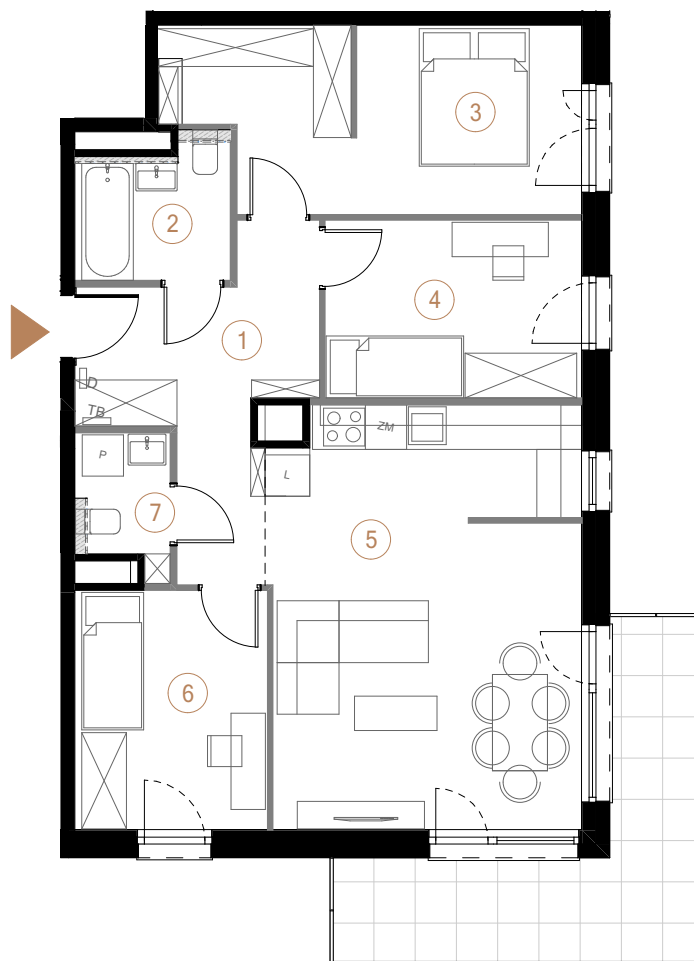


budynek D piętro 6 powierzchnia mieszkania 80,05 m² liczba pokoi 4



Ściany działowe Ściany nośne

1	przedpokój	10,84
2	łazienka	4,37
3	pokój 1 + garderoba	15,35
4	pokój 2	9,64
5	salon + aneks kuchenny	27,50
6	pokój 3	9,75
7	toaleta	2,60
		80,05 m ²
balkon		13,29

