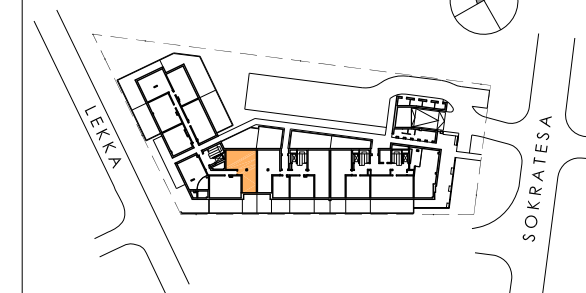


WIELORODZINNY BUDYNEK MIESZKALNY
Z USŁUGAMI W PARTERZE I GARAŻEM PODZIEMNYM
WRAZ Z PARKINGIEM NA POZIOMIE TERENU
ul. Sokratesa 11A, Warszawa

PLAN SYTUACYJNY



PARTER / KLATKA D

MIESZKANIE nr D.00.01

LICZBA POKOI	POWIERZCHNIA UŻYTKOWA	WYSOKOŚĆ (w stanie deweloperskim)
3	73.59 m ²	3.02 m

WYKAZ POWIERZCHNI POMIESZCZEŃ

1. HOL	11.18 m ²
2. SALON Z ANEKSEM KUCHENNYM	25.66 m ²
3. ŁAZIENKA	3.16 m ²
4. SYPIALNIA	12.49 m ²
5. SYPIALNIA	14.25 m ²
6. ŁAZIENKA	4.97 m ²
7. OGRÓDEK	41.38 m ²
8. OGRÓDEK	18.60 m ²

POWIERZCHNIA POD ŚCIANKAMI NADAJĄCYMI SIĘ DO DEMONTAŻU	1.88 m ²
---	---------------------

INNE MIESZKANIA O PODOBNYM UKŁADZIE

PIĘTRO	0	1	2	3	4	5	6	7	8
NR	-	D.01.01	D.02.01	D.03.01	-	-	-	-	-

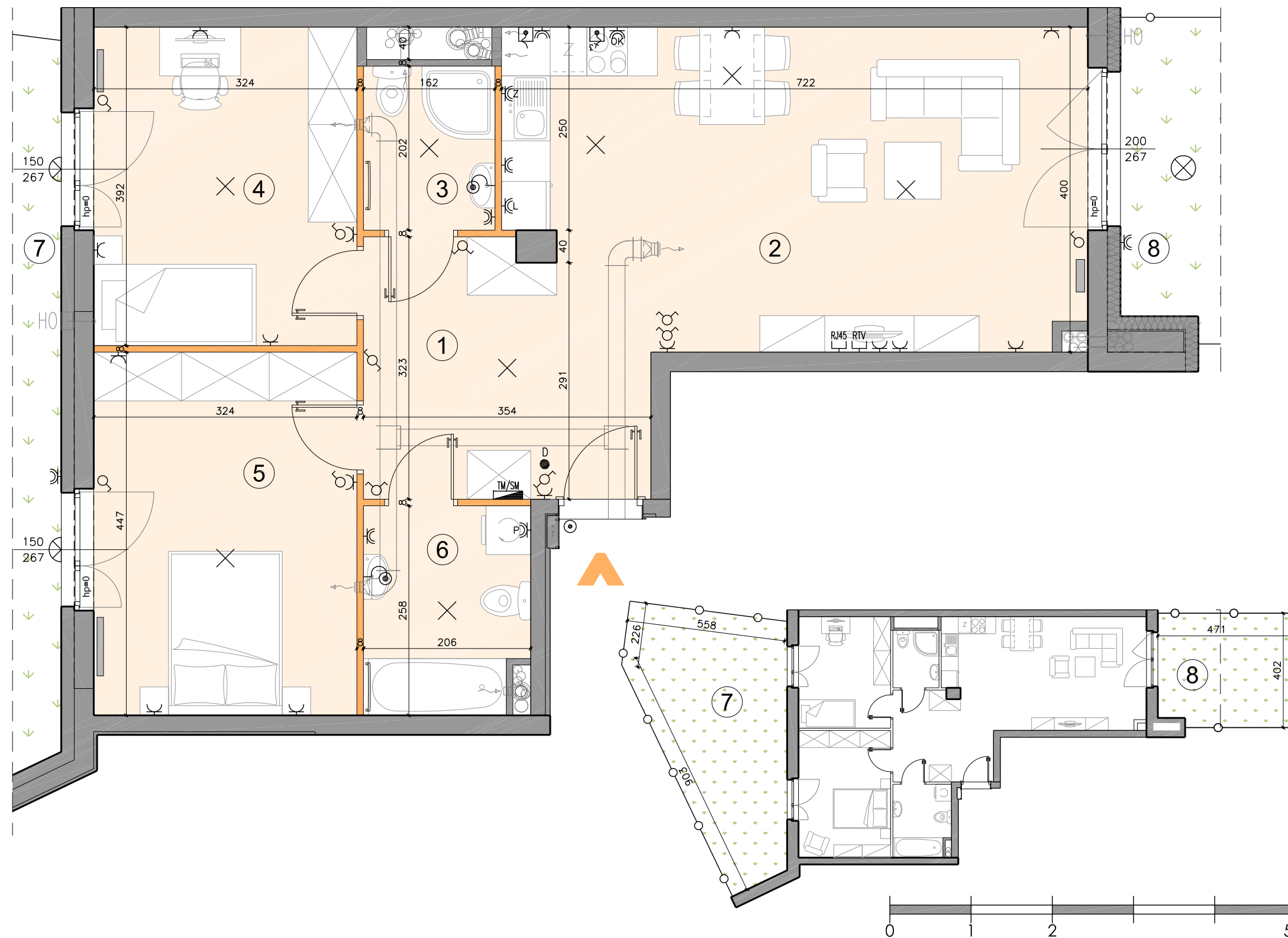
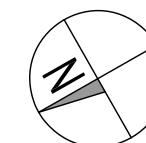
MATEXI | Witamy w okolicy.

Matexi Polska Sp. z o.o.
Al. Jana Pawła II 29, 00-867 Warszawa
www.matexipolska.pl

PASTENKA I STRÓJ
ARCHITEKCI

Al. Jerozolimskie 99 lok.37
02-001 Warszawa

tel. 22 619-35-09
biuro@ps-architekci.pl



- ściana rozbiieralna
- ściana nierozbiieralna
- obniżenia
- wyгородzenie ogródka
- balustrada pełna
- balustrada szklana
- grzejnik płytowy
- grzejnik drabinkowy
- pion kanalizacyjny
- pion wentylacyjny
- pion wentylacyjny okapowy
- wentylacja mechaniczna - rekuperacja (kratka nawiewu wymaga pozostawienia niezabudowanej przestrzeni - 30cm od sufitu)
- TM tablica mieszkaniowa elektryczna TM
- TSM skrzynka mieszkaniowa multimedialna
- przycisk dzwonka
- domofon z funkcją dzwonka
- zewnętrzna oprawa ścienna (kinkiet)
- zewnętrzna oprawa sufitowa
- puszka przyłączeniowa kuchni elektrycznej
- łącznik oświetleniowy 1-biegunowy
- łącznik oświetleniowy 2-biegunowy
- łącznik oświetleniowy schodowy
- wypust oświetleniowy sufitowy
- wypust oświetleniowy ścienny (kinkiet)
- wypust; zapas 0,50m
- RTV gniazdo RTV (RTV+SAT)
- RJ45 gniazdo RJ45
- gniazdo wtykowe pojedyncze
- gniazdo wtykowe bryzgoszczelne (ogólne)
- gniazdo wtykowe bryzgoszczelne (pralka)
- gniazdo wtykowe bryzgoszczelne (łódzka)
- gniazdo wtykowe bryzgoszczelne (okap)
- gniazdo wtykowe bryzgoszczelne (zmywarka)
- zawór zewnętrzny

KARTA KATALOGOWA JEST ZAŁĄCZNIKIEM DO UMOWY ZGODNIE Z PN-ISO 9836: 1997 - POWIERZCHNIA UŻYTKOWA LOKALU JEST OBLICZANA W METRACH KWADRATOWYCH Z DOKŁADNOŚCIĄ DO DWÓCH MIEJSC PO PRZECINKU, DLA WYMIARÓW LOKALU W STANIE WYKOŃCZONYM NA POZIOMIE PODŁOGI. DO POWIERZCHNI UŻYTKOWEJ WLICZA SIĘ POWIERZCHNIĘ ELEMENTÓW NADAJĄCYCH SIĘ DO DEMONTAŻU (RURY, KANAŁY, ŚCIANKI DZIAŁOWE) WSZYSTKIE WYMIARY PODANE SĄ W STANIE SUROWYM, BEZ WYKOŃCZENIA ŚCIAN (TYNK, GLAZURA) WYMIARY I POWIERZCHNIE MOGĄ ULEC ZMIANOM. INSTALACJE ORAZ URZĄDZENIA ELEKTRYCZNE, SANITARNE I DRZWI WEWĘTRZNE NIE STANOWIĄ WYPOSAŻENIA LOKALI. PRZEDSTAWIONO PRZYKŁADOWE ROZMIESZCZENIE URZĄDZEŃ SANITARNYCH I KUCHENNYCH. PODŁOŻA POD POSADZKI WYKONANE ZE SZLICHTY. NA WARSTWY WYKOŃCZENIOWE PODŁÓG PRZEWDZIĄNO 2 CM. ZABRANIA SIĘ INGERENCJI W ELEMENTY NOŚNE BUDYNKU ORAZ SZACHTY INSTALACYJNE.