



ZESPÓŁ BUDYNKÓW WIELORODZINNYCH

ul. Leona Heyki, Szczecin
działki nr 6/1, 7/1

www.heyki.pl
email: bsmszczecin@atal.pl

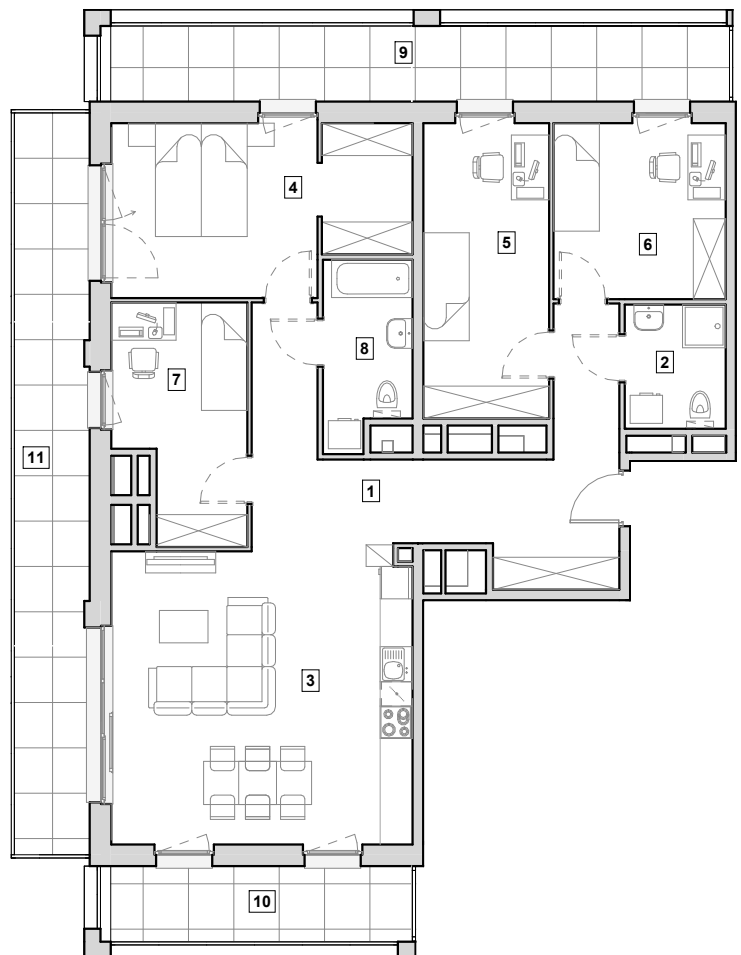
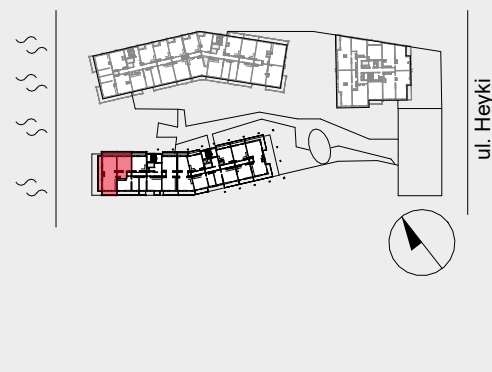
HEYKI
ATAL
CITY

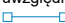
MIESZKANIE H2/D/6/4

piętro 6.

109.50 m²

1 Przedpokój	20.04 m ²
2 Łazienka	4.30 m ²
3 Pokój z aneksem kuchennym	30.20 m ²
4 Pokój 1	16.54 m ²
5 Pokój 2	12.75 m ²
6 Pokój 3	10.40 m ²
7 Pokój 4	9.89 m ²
8 Łazienka	5.38 m ²
POWIERZCHNIA UŻYTKOWA	109.50 m²
9 Balkon	16.39 m ²
10 Balkon	8.16 m ²
11 Taras	20.07 m ²



1. Wymiary pomieszczeń, lokalizację przyborów sanitarnych i inne podano na podstawie projektu budowlanego. W toku budowy mogą wystąpić różnice w stosunku do projektu, wynikające ze specyfiki prac budowlanych.
2. Powierzchnia użytkowa jest obliczona w świetle pionowych przegród w stanie wykończonym, na poziomie podłogi, bez uwzględnienia listew przypodłogowych, progów itp.
3. Powierzchnia lokali oraz pomieszczeń określona jest na podstawie rozporządzenia Ministra Rozwoju w sprawie szczegółowego zakresu i formy projektu budowlanego z dnia 11 września 2020 r. oraz przy uwzględnieniu treści Polskiej Normy PN-ISO 9836:2022-07.
4.  - oznaczenie systemowej szklanej zabudowy balkonów i loggi.