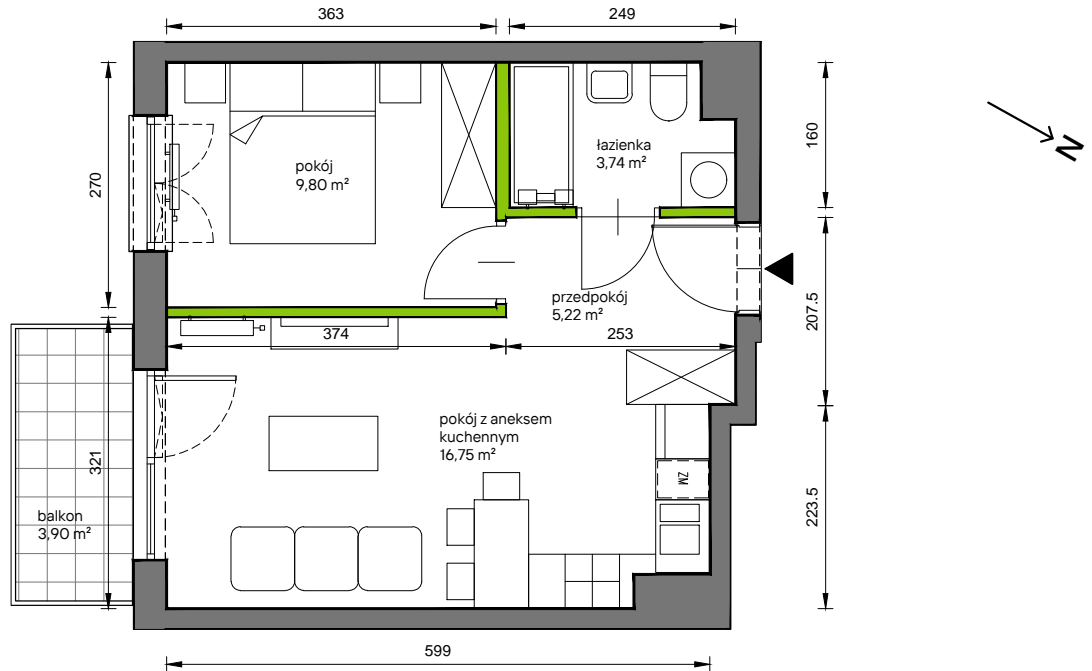


Słoneczne Miasteczko

nr B.007

Powierzchnia **35,51m²**

Piętro 2



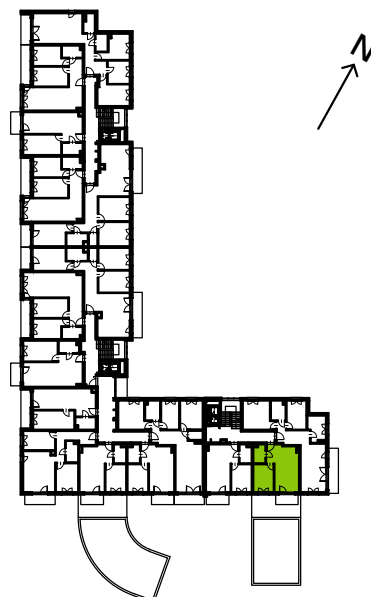
Aranżacja mieszkania jest przykładowa

Powierzchnia **użytkowa**

przedpokój	5,22 m ²
łazienka	3,74 m ²
pokój z aneksem kuchennym	16,75 m ²
pokój	9,80 m ²
Razem	35,51 m²
+balkon	3,90 m ²

U nas nigdy nie płacisz za powierzchnię pod ścianami działowymi

Rzut kondygnacji **Piętro 2**



Plan osiedla **Budynek B**

