

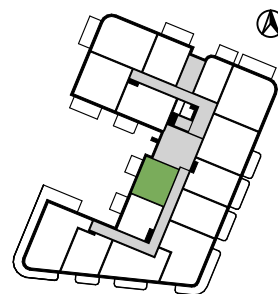


Biuro Sprzedaży - Poznań
ul. Ziębicka 14C/1
60-164 Poznań
tel. 785 054 575,

biuro@drzymaly17.pl

Biuro sprzedaży - Kalisz (Calisia One)
ul. Chopina 9 (III piętro)
62-800 Kalisz
tel. 691 939 393, (62) 500 30 10

m.fornalska@antczak.pl

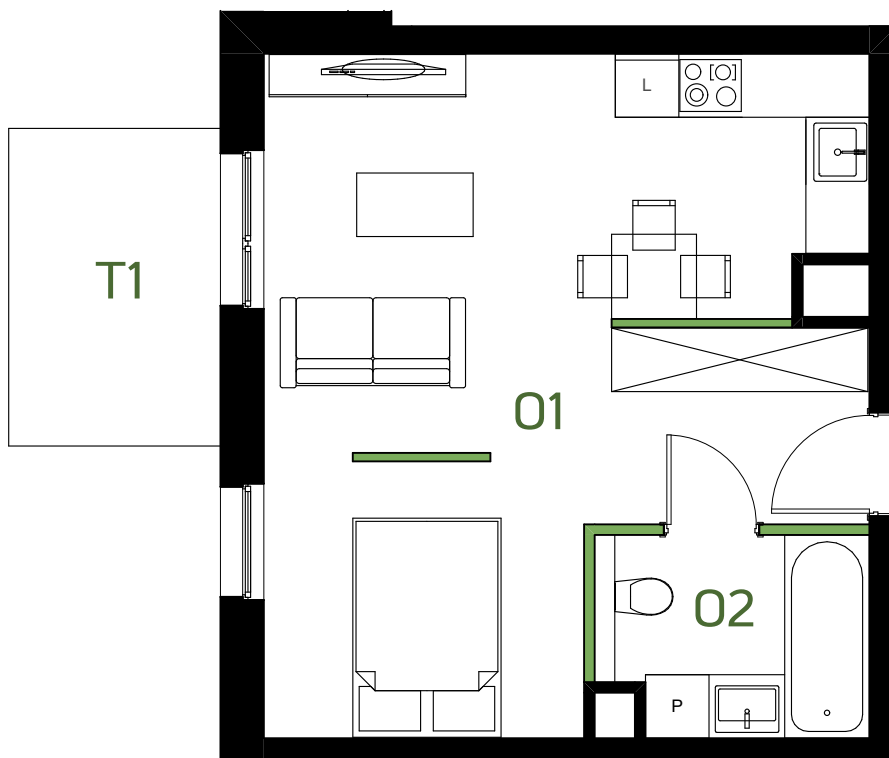


PROJ. POW. UŻYTKOWA: 35,45 m² **POZIOM:** 0 / PARTER **LOKAL:** M.11

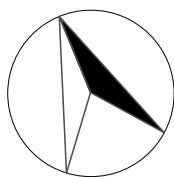
01 Salon z aneksem kuchennym 30,72 m²
02 Łazienka 4,73 m²

Pozostałe powierzchnie związane z lokalem*

M.11 Ogródek - wskazany na zal. 5 ok. 28,00 m²
T1 w tym Taras ok. 6,00 m²



drzymaly17.pl



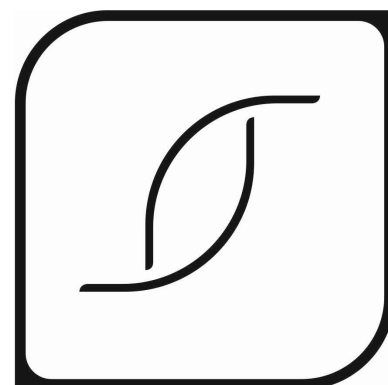
* wskazane powierzchnie nie podlegają opomiarowaniu powykonawczym i mogą nieznacznie odbiegać od projektowanych



Ściany bez możliwości rozbiórki



Ściany z możliwością rozbiórki / przesunięcia



DRZYMAŁY 17

UWAGA: RYSUNKI MAJĄ CHARAKTER POGLĄDOWY I MOGĄ ODBIEGAĆ OD REALIZACJI, KARTĘ NALEŻY ROZPATRYWAĆ ŁĄCZNIE Z PROJEKTEM WYKONAWCZYM, POMIARY POD ZAMÓWIENIE URZĄDZEŃ, NALEŻY DOKONAĆ "Z NATURY". PODANE DANE POWIERZCHNIOWE DOTYCZĄ STANU WG NORMY PN-ISO 9836:2015-12 Z PROJEKTU. DOCELOWE POWIERZCHNIE MOGĄ ODBIEGAĆ OD PROJEKTOWANYCH DO 2 %. WYMIARY ORAZ PODZIAŁY OKIEN / DRZWI BALKONOWYCH OPISANE SĄ SCHEMATYCZNIE, POWIERZCHNIE TARASÓW, BALKONÓW I OGRÓDKÓW NIE PODLEGAJĄ POMIAROM POWYKONAWCZYM, POWIERZCHNIE TE SĄ POGLĄDOWE, ARANŻACJA LOKALU, W TYM LOKALIZACJA URZĄDZEŃ I MEBLI JEST POGLĄDOWA - W/W ELEMENTY MOGĄ ODBIEGAĆ OD REALIZACJI.