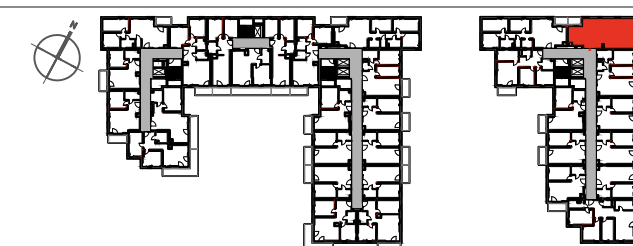




URSUS
VITA

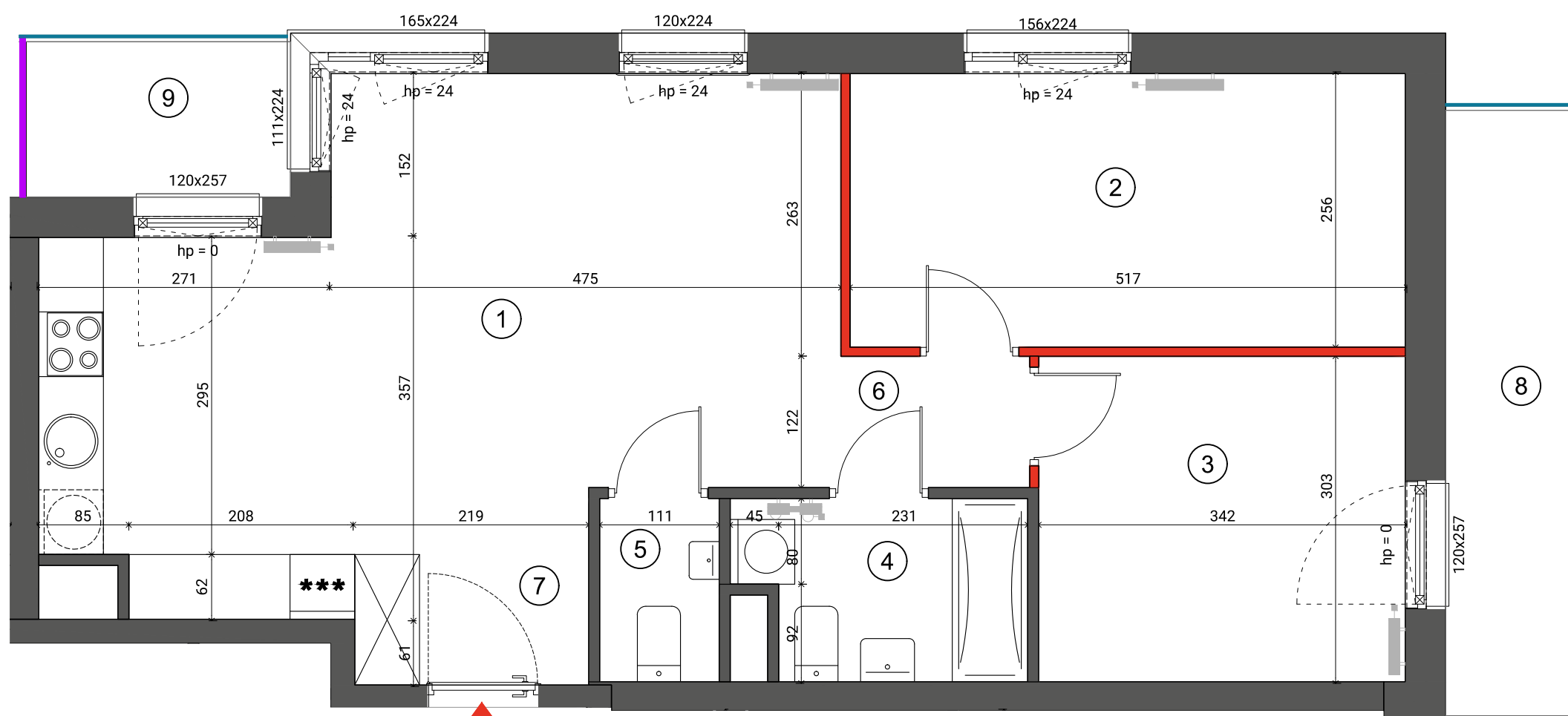
Mieszkanie
3 - pokojowe
z aneksem

63,15m²
Bud. D5
Nr 198

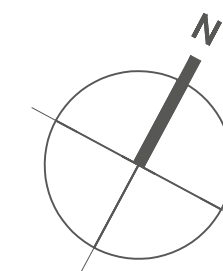


PIĘTRO

P 1 2 3 4 5 6 7



1	SALON + ANEKS	26,01m ²
2	SYPIALNIA	13,08m ²
3	SYPIALNIA	10,27m ²
4	ŁAZIENKA	4,28m ²
5	WC	1,89m ²
6	KORYTARZ	4,99m ²
7	HOL	2,63m ²
POWIERZCHNIA UŻYTKOWA		63,15m²
8	BALKON	6,96m ²
9	LOGGIA	3,53m ²



- ŚCIANA ROZBIERALNA
- GRZEJNIK C.O.
- PRZEGRODA BALKONOWA
- BALUSTRADA STALOWA
- BALUSTRADA SZKLANA

Lokalizację przyborów sanitarnych, rozmieszczenie punktów oświetleniowych, itp. podano zgodnie z projektem wykonawczym. Mogą wystąpić niewielkie różnice wymiarów i usytuowania elementów powstałe w trakcie realizacji prac budowlanych. Zestawienie powierzchni użytkowych poszczególnych pomieszczeń i lokalu podano na podstawie projektu budowlanego. Ostateczna powierzchnia zostanie obliczona na podstawie pomiaru powykonawczego zgodnie z wymienioną normą. Aranżacja mieszkania (tj. meble, wyposażenie kuchni i łazienek oraz sanitariaty) ma charakter poglądowy i nie stanowi wyposażenia lokalu w standardzie oferowanym do sprzedaży.

i Wysokość mieszkania = 279 cm
Powierzchnie liczone wg normy ISO 9836:1997

Dantex

BIURO SPRZEDAŻY
ulica Silnikowa 5
(parking Factory Outlet)
email: ursusvita@dantex.pl
telefon: 22 123 75 95