

MONDO

ul. Zwierzyniecka, Jasień, Gdańsk

DOM 1

216.62 m²

POWIERZCHNIA

6

POKOJE

440.34 m²

DZIAŁKA

SEGMENT LEWY

DOM BLIŹNIACZY

Komfortowy dom z sześcioma pokojami, trzema łazienkami, spiżarnią oraz garażem dla dwóch samochodów. Całość zaopatrzona w przestronny ogród o ekspozycji południowo/zachodniej.

RZUT OSIEDLA



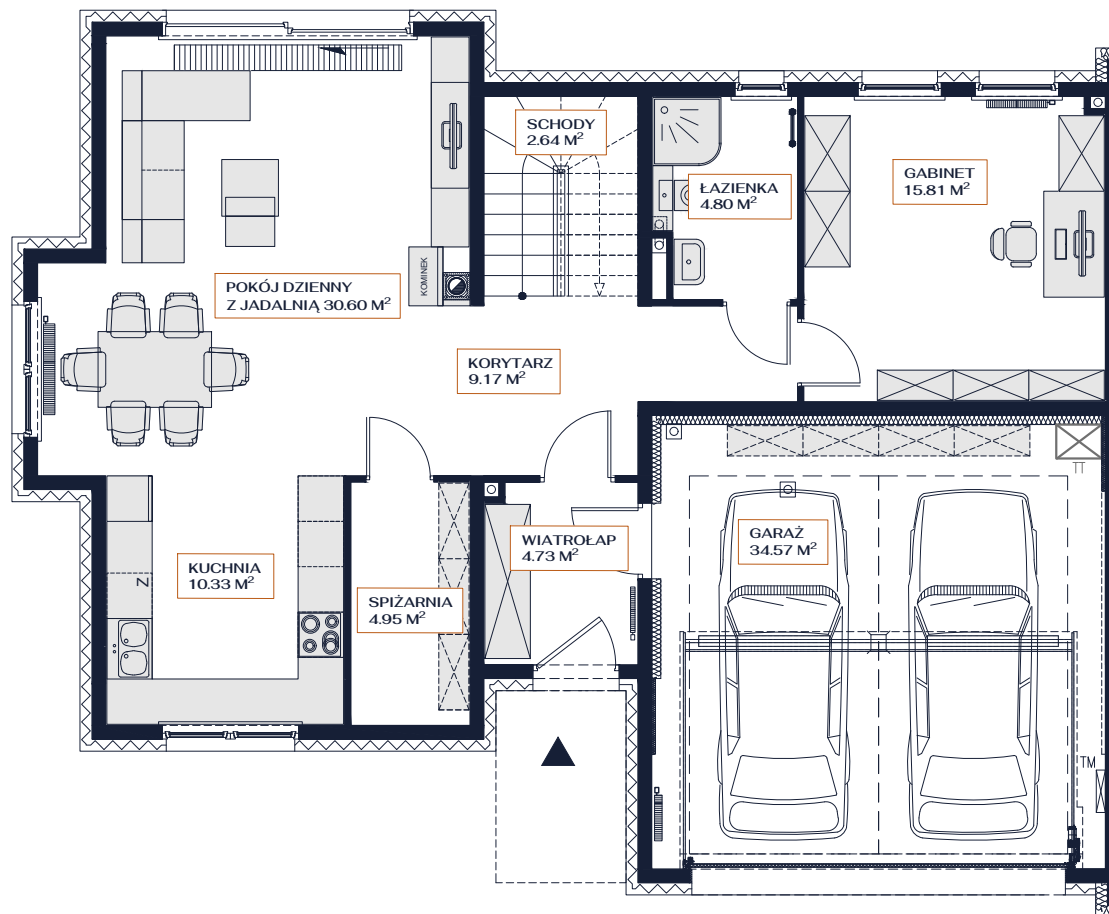
inwesting

ul. Cieszyńskiego 17, 80-809 Gdańsk 58 342 70 70 mieszkania@inwesting.com.pl domymondo.pl

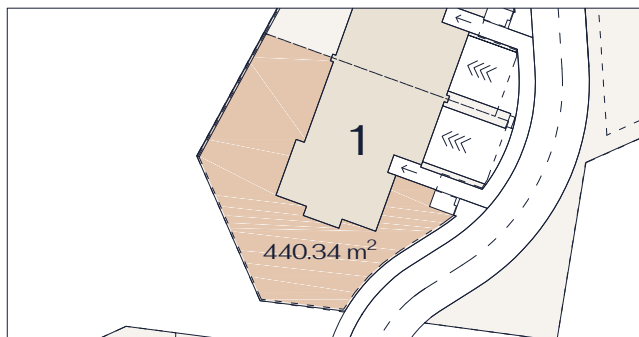
DOM BLIŹNIACZY 1

PARTER	117.60 m²
Pokój dzienny z jadalnią	30.60 m ²
Kuchnia	10.33 m ²
Gabinet	15.81 m ²
Łazienka	4.80 m ²
Spiżarnia	4.95 m ²
Garaż	34.57 m ²
Korytarz	9.17 m ²
Schody	2.64 m ²
Wiatrołap	4.73 m ²

Przykładowa aranżacja. Materiał nie stanowi oferty handlowej.



PLAN OGRÓDKA



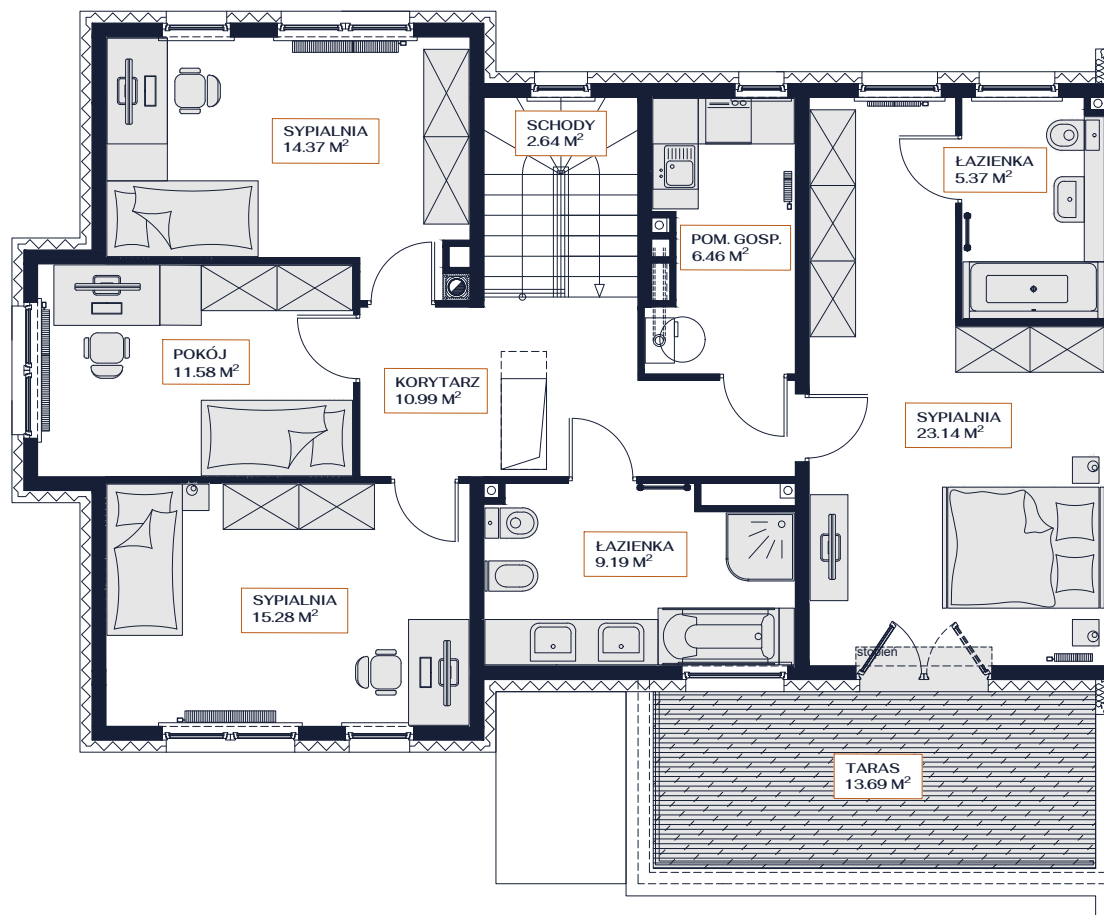
SKALA 1:100



DOM BLIŹNIACZY 1

PIĘTRO	101.85 m²
Sypialnia 1	23.14 m ²
Łazienka 1	5.37 m ²
Sypialnia 2	15.28 m ²
Sypialnia 3	14.37 m ²
Pokój	11.58 m ²
Łazienka 2	9.19 m ²
Pomieszczenie gospodarcze	6.46 m ²
Korytarz	10.99 m ²
Schody	2.64 m ²

Przykładowa aranżacja. Materiał nie stanowi oferty handlowej.



ELEWACJA FRONTOWA



SKALA 1:100

