

lokal 3.C.0.07

**33,00** m<sup>2</sup>

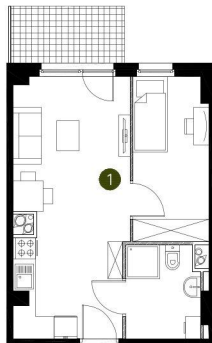
parter

budynek 3



**Murapol  
Stoczniova**

Gdańsk, ul. Twarda



0 1 2 5m

Podziałka podana z tolerancją +/- 5%

1. lokal

33,00 m<sup>2</sup>

metraż

33,00 m<sup>2</sup>

Schemat kondygnacji

