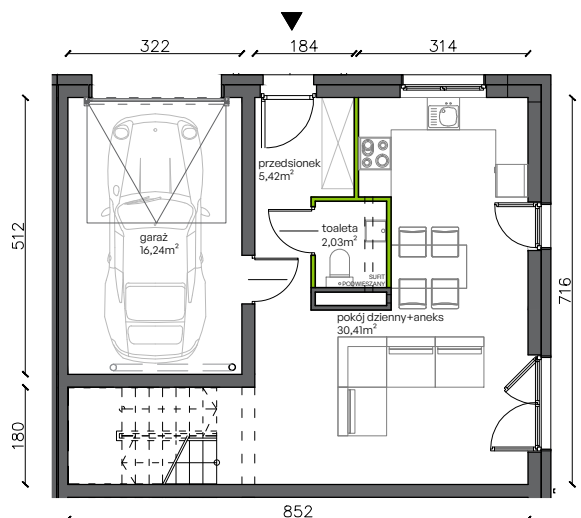


Ogrody Wojszyce.

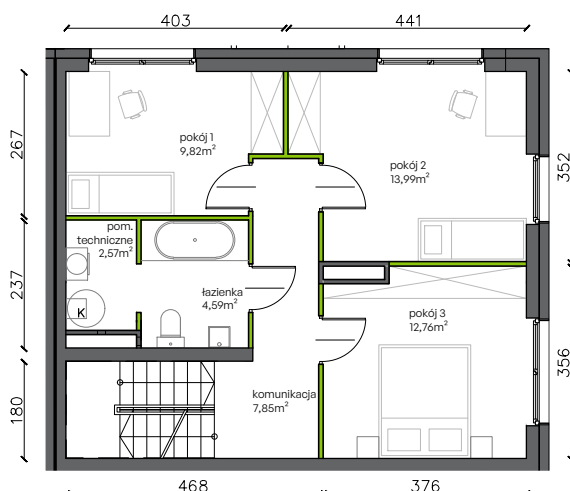
b13.L1

Powierzchnia **138,22 m²**



PARTER

Aranżacja lokalu jest przykładowa.



PIĘTRO

Powierzchnia użytkowa

PARTER 54,10 m²

przedsiónek	5,42 m ²
toaleta	2,03 m ²
pokój dzienny+aneks	30,41 m ²
garaż	16,24 m ²

PIĘTRO 51,58 m²

komunikacja	7,85 m ²
pokój 1	9,82 m ²
pokój 2	13,99 m ²
pokój 3	12,76 m ²
łazienka	4,59 m ²
pom. techniczne	2,57 m ²

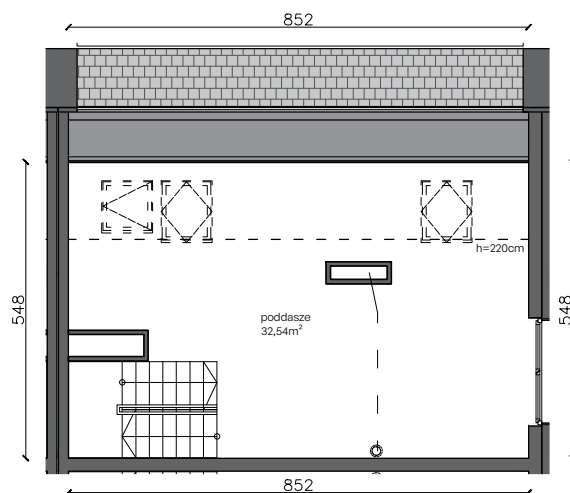
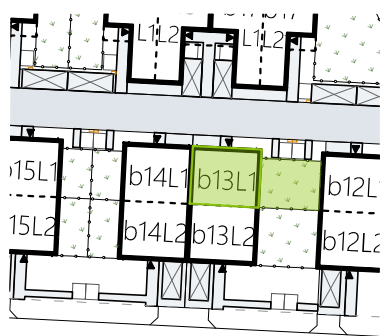
PODDASZE 32,54 m²

poddasze	32,54 m ²
----------	----------------------

RAZEM 138,22 m²

+ ogródek	52,00 m ²
-----------	----------------------

Lokalizacja działki



PODDASZE

Plan osiedla

