

NR BUDYNKU

C

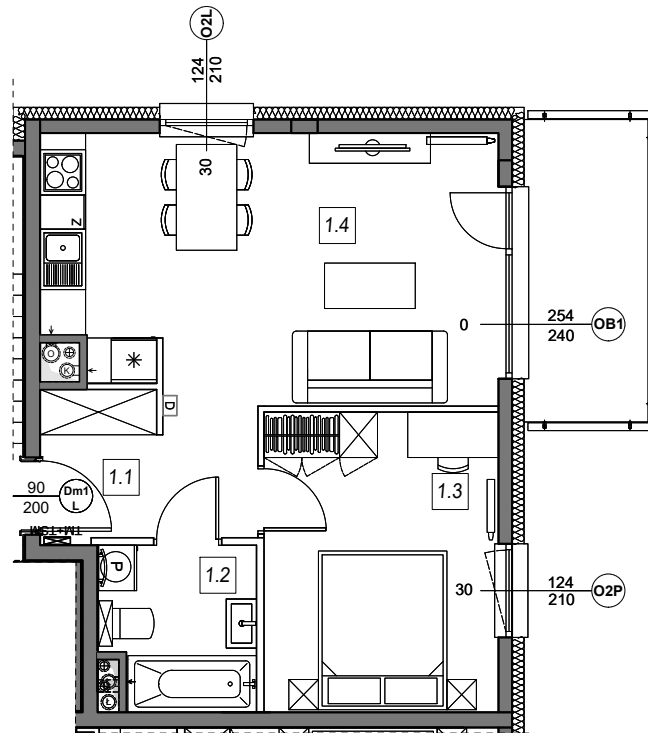
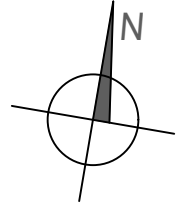
NR MIESZKANIA:

III PIĘTRO

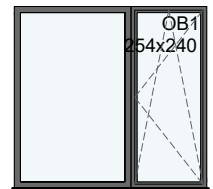
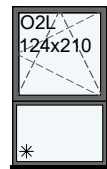
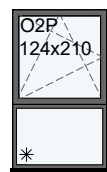
C.1.14

POWIERZCHNIA:

42,54 m<sup>2</sup>

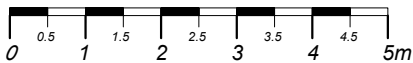


STOLARKA OKIENNA:



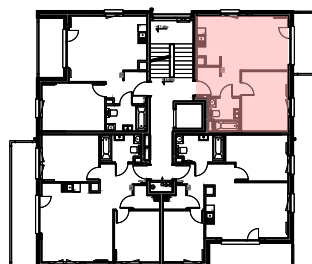
ściany niedemontowalne

ściany możliwe do rearanżacji



m	POMIESZCZENIE	POW.
1.1	KOMUNIKACJA	5,29 m <sup>2</sup>
1.2	ŁAZIENKA	4,29 m <sup>2</sup>
1.3	SYPIALNIA	12,20 m <sup>2</sup>
1.4	SALON + ANEKS	20,76 m <sup>2</sup>
<b>POWIERZCHNIA MIESZKANIA:</b>		<b>42,54 m<sup>2</sup></b>
POWIERZCHNIA BALKONU:		ok.6,56 m <sup>2</sup>

LOKALIZACJA MIESZKANIA:



Instalacja kanalizacji sanitarnej może być prowadzona nad poziomem posadzki. Przyłącza instalacji wod-kan mogą być prowadzone natynkowo.

Powierzchnie mieszkań liczone wg. normy PN - ISO - 9836 : 2022-07 w świetle ścian (tolerancja ± 5cm)

Przedstawiona aranżacja i wykończenie ma charakter wyłącznie poglądowy i nie stanowi oferty.