

NR BUDYNKU:

3

KONDYGNACJA:

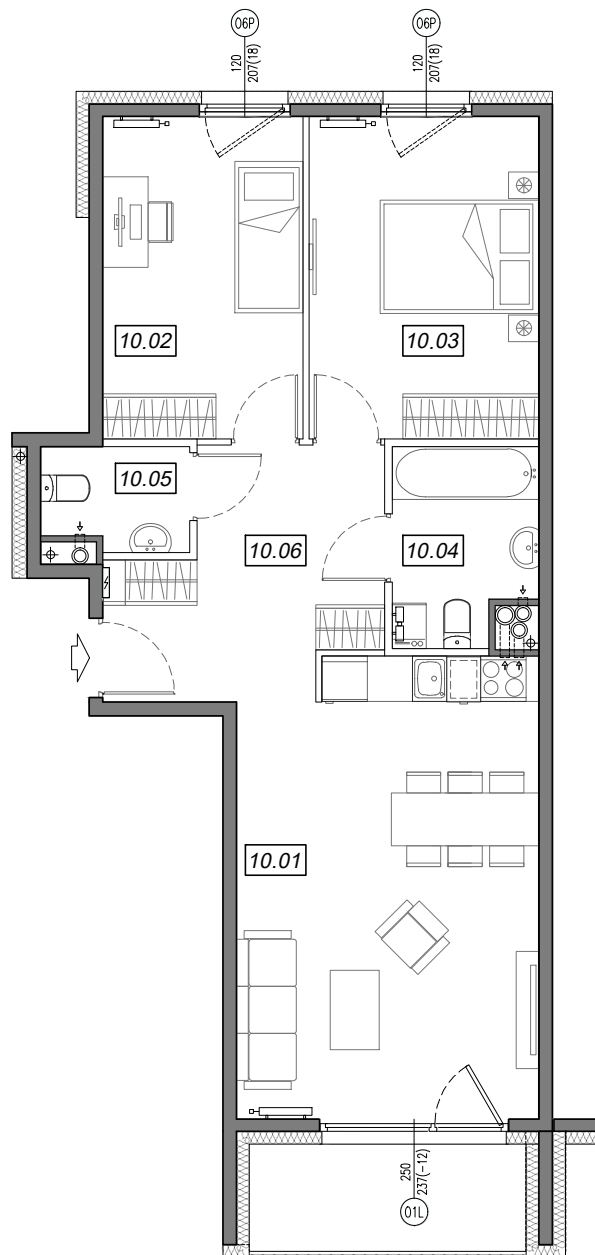
II PIĘTRO

NR MIESZKANIA:

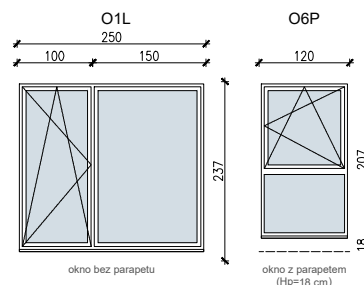
3.B.10


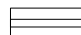
POWIERZCHNIA:

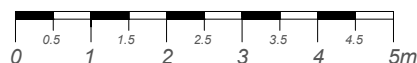
65.03 m²



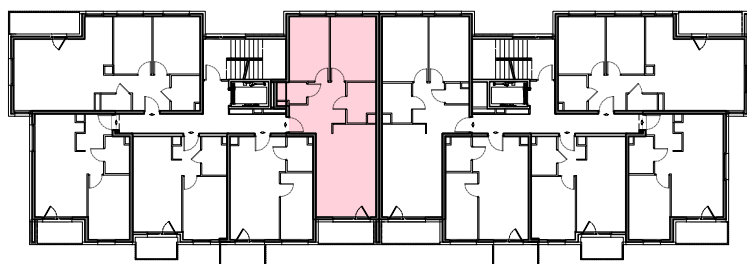
*SCHEMAT OKIEN W WIDOKU
OD WEWNĄTRZ:*



-  ściany niedemontowalne
-  ściany możliwe do reorganizacji



LOKALIZACJA MIESZKANIA:



NR	POMIESZCZENIE	POW.
10.01	POKÓJ + ANEKS KUCHENNY	23.58 m ²
10.02	SYPIALNIA	11.21 m ²
10.03	SYPIALNIA	12.87 m ²
10.04	ŁAZIENKA	4.72 m ²
10.05	WC	2.55 m ²
10.06	KOMUNIKACJA	10.10 m ²
POWIERZCHNIA MIESZKANIA:		65.03 m²
POWIERZCHNIA BALKONU:		5.05 m²

Instalacja kanalizacji sanitarnej może być prowadzona nad poziomem posadzki. Przyłącza instalacji wod-kan mogą być prowadzone natynkowo.

Powierzchnie mieszkań liczone wg. Normy PN-ISO 9836:2015-12 (tolerancja ± 5cm).

H_p - wysokość niewykończonego parapetu mierzona od projektowanego poziomu wykończonej posadzki lokalu (tolerancja ± 2cm).

Przedstawiona aranżacja i wykończenie ma charakter wyłącznie poglądowy i nie stanowi oferty.