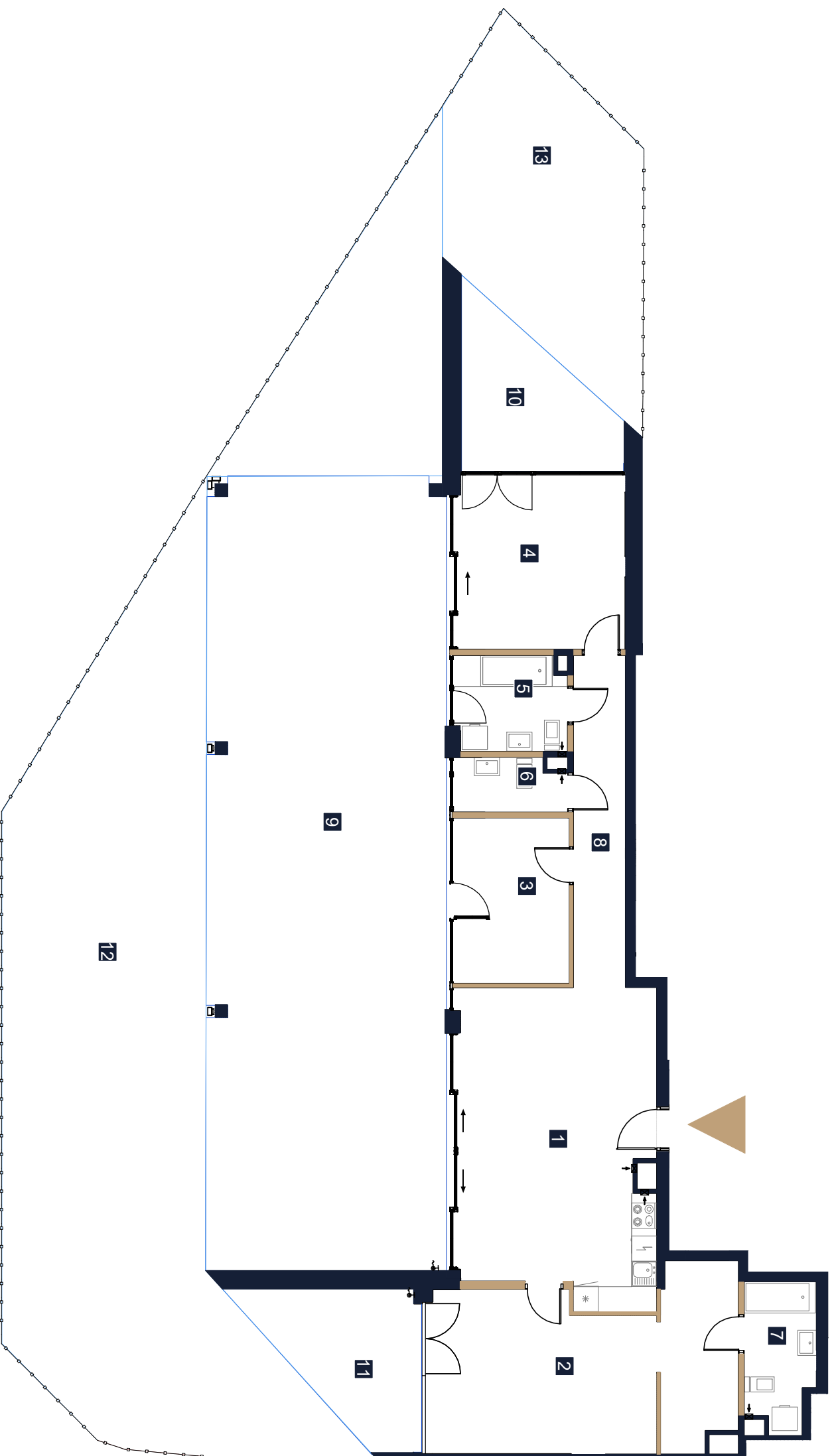
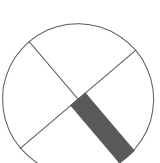


Inwentaryzacja Powykonawcza

ul. prof. Janusza Groszkowskiego 22C
w Zegrzu gmina Serock, powiat Legionowski



LEGENDA

- ściany działowe z możliwością rearanżacji lub demontażu
- wejście do mieszkania



UWAGI

- Powierzchnia lokalu obliczona została zgodnie z Polską Normą PN-ISO 9836, powołaną w rozporządzeniu Ministra Rozwoju z dnia 11 września 2020 roku z późniejszymi zmianami w sprawie szczegółowego zakresu i formy projektu budowlanego.
- Naruszenie elementów konstrukcyjnych jest zabronione.

Data wydania:

15.07.2024

OPRACOWAŁ: Rafał Kościeszka

SPRAWDZIŁ: inż. Marcin Gryczka



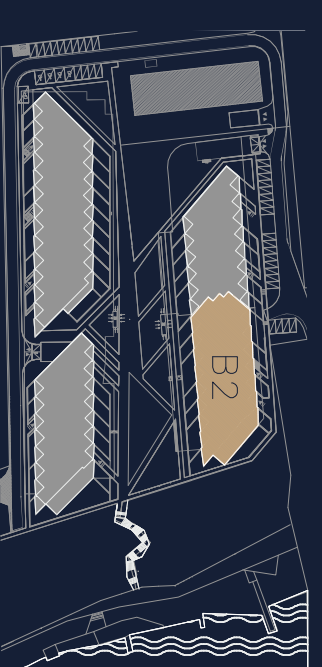
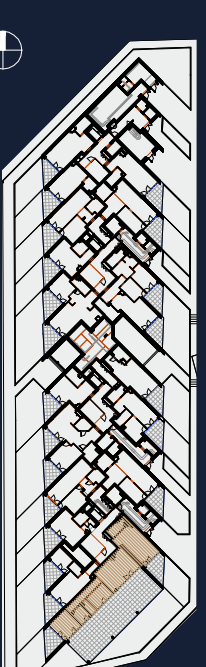
REZYDENCJA
ZEGRZE

LOKAL NR 30 (nr techniczny D92)

PIĘTRO/KONDYGNACJA PARTER/1

KLATKA B

1 SALON Z ANEKSEM	33,84 m2
2 POKÓJ	28,00 m2
3 POKÓJ	10,86 m2
4 POKÓJ	16,47 m2
5 ŁAZIENKA	5,91 m2
6 WC	3,27 m2
7 ŁAZIENKA	5,52 m2
8 KORYTARZ	9,58 m2
POWIERZCHNIA UŻYTKOWA	113,45 m²
9 TARAS 1	104,74 m2
10 TARAS 2	11,36 m2
11 TARAS 3	11,58 m2
12 OGRÓDEK 1	125,01 m2
13 OGRÓDEK 2	31,33 m2



Rezydencja Zegrze Sp. z o. o. Sp. K.



CHMIELEWSKI SKALA ARCHITEKCI