



# mieszkanie M23

60,34m<sup>2</sup>

piętro 3

## zestawienie powierzchni

01 hol	8,38
02 salon+aneks kuchenny	26,88
03 pokój	9,36
04 pokój	11,04
05 łazienka	4,68
	<b>60,34 m<sup>2</sup></b>

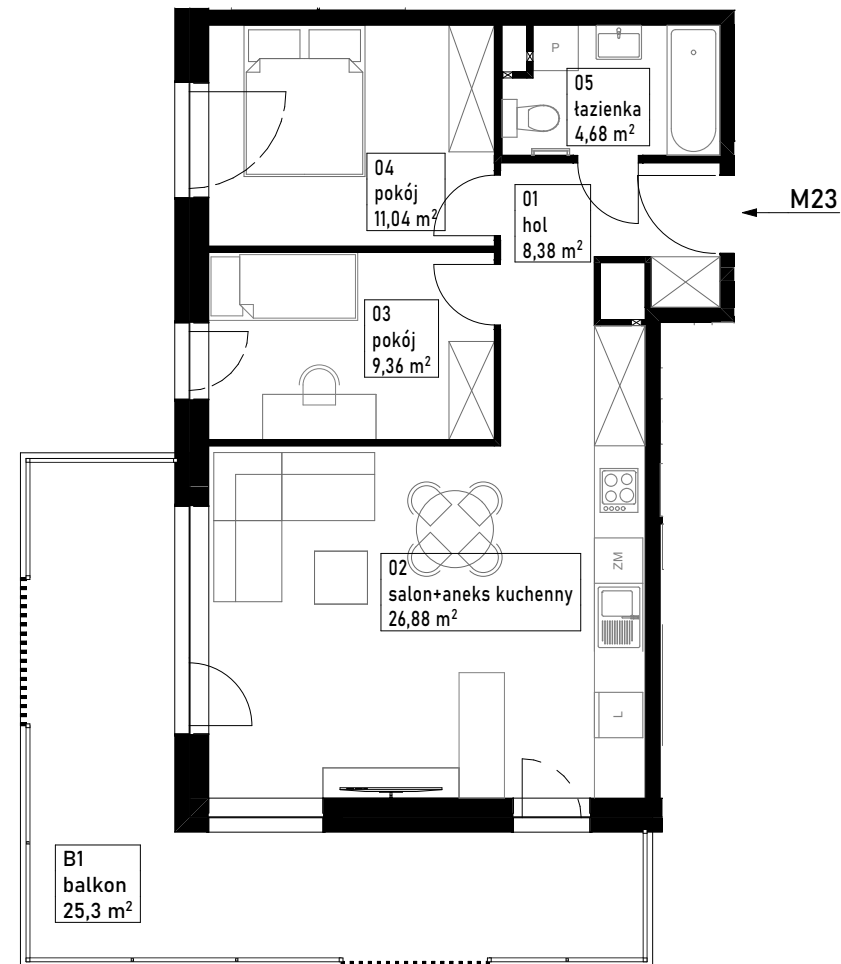
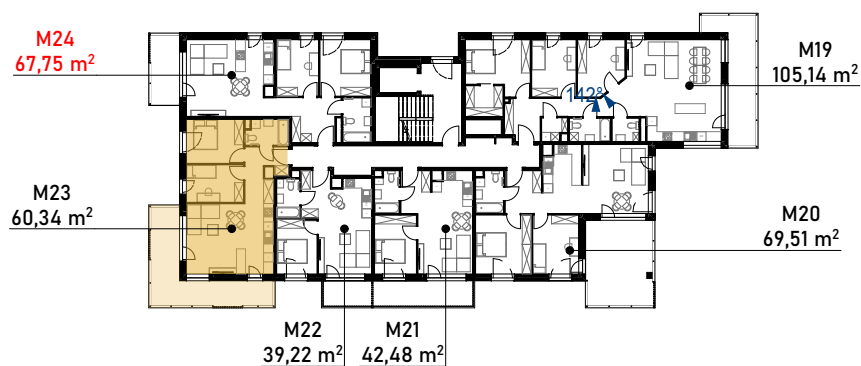
## powierzchnia balkonu

25,30 m<sup>2</sup>



piętro 3

## budynek B



1. Niniejsza informacja nie stanowi oferty w rozumieniu przepisów kodeksu cywilnego.
2. Przedstawione rzuty mają charakter wyłącznie poglądowy. Podczas realizacji inwestycji niektóre szczegóły mogą ulec zmianie.
3. Powierzchnia użytkowa lokalu określona z dokładnością ±2%. Powierzchnia użytkowa może zmienić się nieznacznie na etapie realizacji inwestycji.