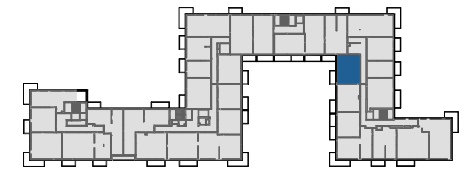


MIRABELKI 5

SCHEMAT PIĘTRA

ul. Mirabelki



ul. Bohuna

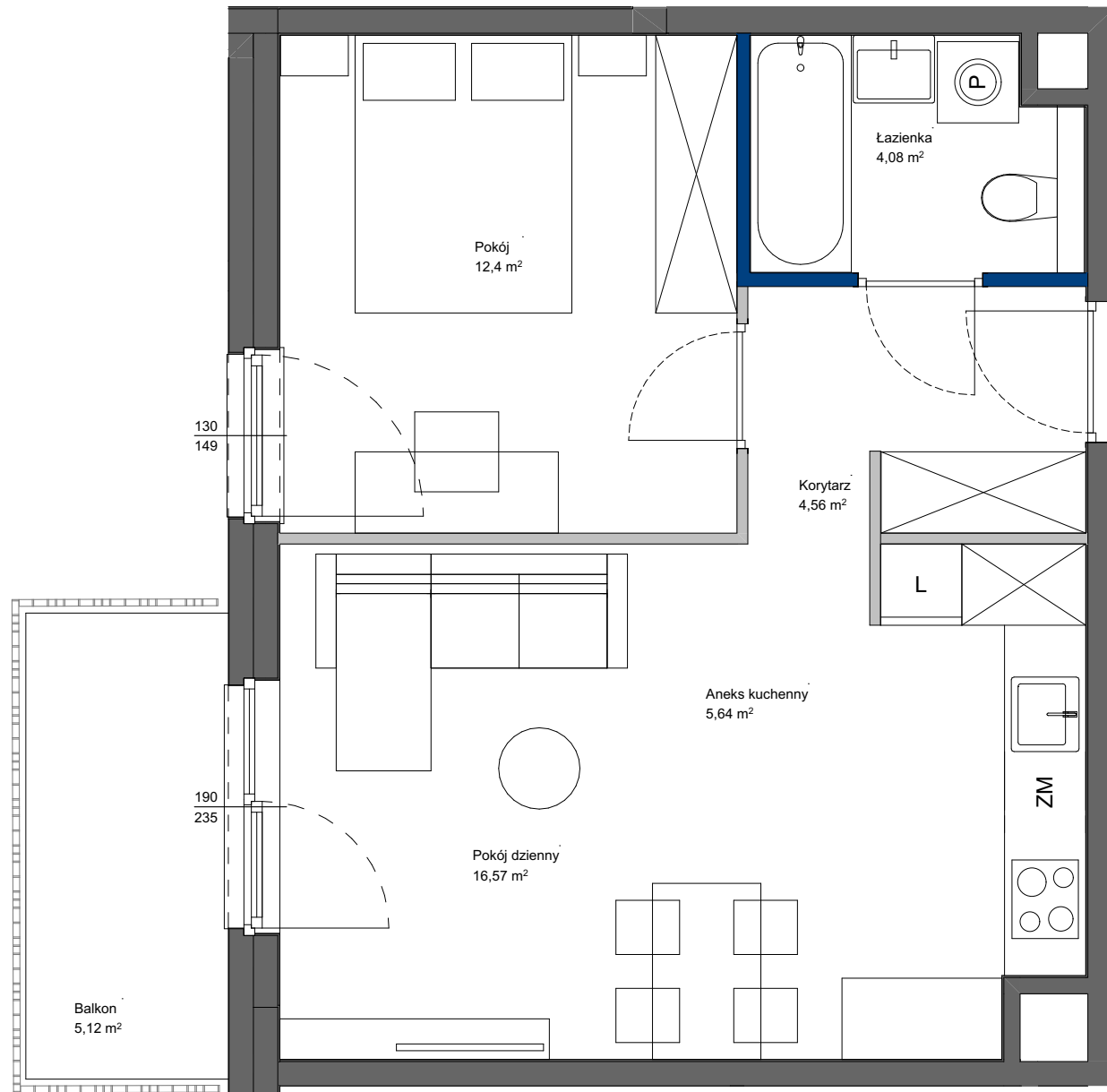
LOKAL B.P1.24

klatka piętro nr mieszkania

Powierzchnia użytkowa	43,25m ²
Ilość pokoi	2
Piętro	I

Zestawienie powierzchni

1	Korytarz	4,56
2	Aneks kuchenny	5,64
3	Pokój dzienny	16,57
4	Pokój	12,40
5	Łazienka	4,08
	Balkon	5,12



POWIERZCHNIA UŻYTKOWA POSZCZEGÓLNYCH POMIESZCZEŃ I LOKALU OBLICZONA ZGODNIE Z NORMĄ PN-ISO 9836:2022-07
1. ZE WZGLĘDU NA TRWAJĄCE PRACE PROJEKTOWE POWIERZCHNIE MOGĄ ULEC ZMIANIE - WYPOSAŻENIE TYLKO W CELACH PREZENTACJI,
NIE STANOWI ZABOWIĄZANIA UMOWNEGO - NINIEJSZY PROJEKT NIE STANOWI OFERTY W ROZUMIENIU PRZEPISÓW KODEKSU CYWILNEGO
2. NINIEJSZA KARTA NIE STANOWI WIĄŻĄCEGO OPISU PREZENTOWANEGO LOKALU

LEGENDA:

- ŚCIANY NIEROZBIERALNE
- ŚCIANY DZIAŁOWE Z MOŻLIWOŚCIĄ ROZBIÓRKI
- ŚCIANY DZIAŁOWE Z MOŻLIWOŚCIĄ ZMIANY ARANŻACJI

SKALA 1:50

