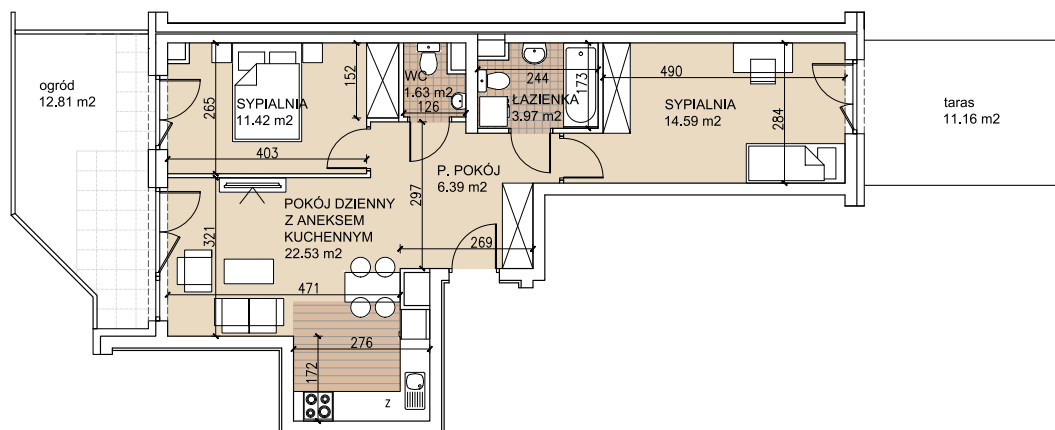
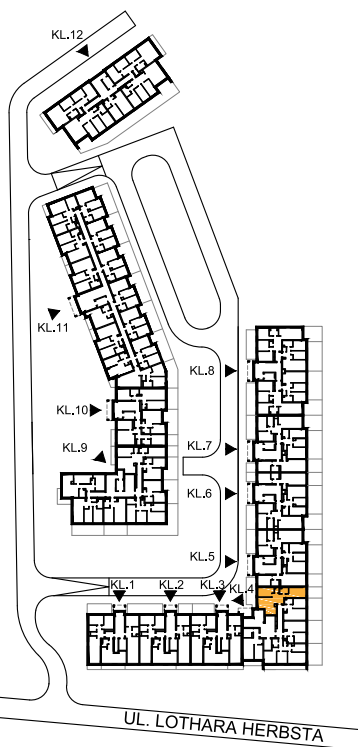


ul. Lothara Herbsta



powierzchnia użytkowa **60,53** m<sup>2</sup>

pokój dzienny z aneksem kuch.	22,53 m <sup>2</sup>
sypialnia	14,59 m <sup>2</sup>
sypialnia	11,42 m <sup>2</sup>
łazienka	3,97 m <sup>2</sup>
wc	1,63 m <sup>2</sup>
przedpokój	6,39 m <sup>2</sup>
taras	11,16 m <sup>2</sup>
ogród	12,81 m <sup>2</sup>

