

3.B.26 1 pokój | 33.72 m²

jaskowadolina@cordiahomes.com

VILLA JAŚKOWA DOLINA

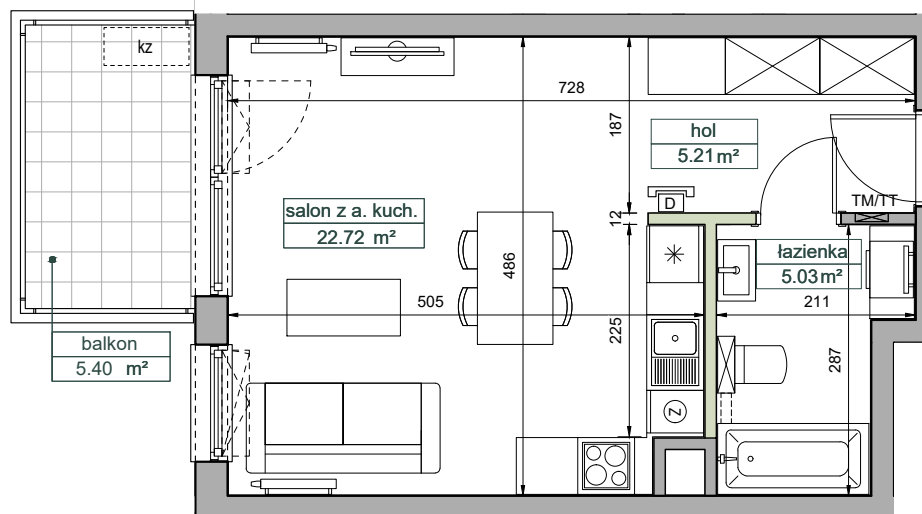
by **CORDIA**

budynek nr **3B**
mieszkanie nr **26**
piętro **3**
liczba pokoi **1**

ZESTAWIENIE POWIERZCHNI

SALON Z ANEKSEM	22.72 m ²
ŁAZIENKA	5.03 m ²
HOL	5.21 m ²

POW. UŻYTKOWA	32.96 m²
POW. PRZEGRÓD	0.76 m ²
POW. ROZLICZENIOWA	33.72 m²
BALKON	5.40 m ²



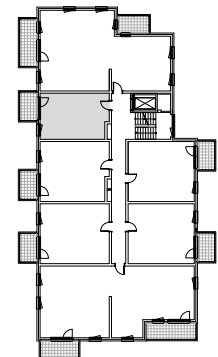
0 1 2 3 4 5m

Ściany możliwe do rearanżacji

Ściany niedemontowalne

- TM/TT tablica mieszkaniowa, teletechniczna
- kz możliwa lokalizacja jednostki zewnętrznej klimatyzacji
- wideodomofon

POŁOŻENIE NA KONDYGNACJI



DEWELOPER

CORDIA

www.cordiapolska.pl

PROJEKTANT

MS | 15

www.ms15.pl

Karta ma jedynie znaczenie poglądowe i przedstawia przykładową aranżacją lokalu, mogą wystąpić różnice wymiarów i usytuowania elementów powstałe w trakcie realizacji prac budowlanych. Wymiary pomieszczeń, lokalizację przyborów sanitarnych, rozmieszczenie punktów instalacyjnych itp. podano zgodnie z projektem wykonawczym/. Powierzchnia użytkowa lokalu jest określona na podstawie Rozporządzenia Ministra Transportu, Budownictwa i Gospodarki Morskiej z dnia 25 kwietnia 2012 r. w sprawie szczegółowego zakresu i formy projektu budowlanego, zgodnie z zasadami zawartymi w polskiej normie PN-ISO 9836:1997. Powierzchnia użytkowa lokalu jest obliczana w metrach kwadratowych z dokładnością do dwóch miejsc po przecinku. Powierzchnia rozliczeniowa została wyliczona zgodnie z zasadami szczegółowo opisanymi w umowie deweloperskiej/przedwstępnej. Przedstawiona aranżacja i wykończenie mają charakter wyłącznie przykładowy, w szczególności jedynie przykładowe - i nie wchodzące w skład oferty oraz wykończenia zbywanego lokalu są elementy aranżacyjne (meble, AGD, elementy dekoracyjne, ozdoby itp.), jak również układ kolorów i sposób malowania. Podane na karcie wymiary pomieszczeń są poglądowe, wskazano je zgodnie z projektem wykonawczym (bez uwzględnienia grubości tynków), w świetle pionowych przegród (ścian) w stanie surowym. Karta nie stanowi publicznego zapewnienia Dewelopera co do właściwości lokalu.