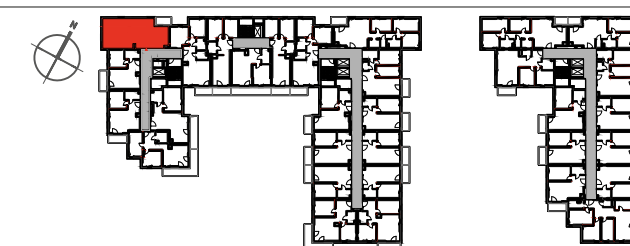




URSUS  
VITA

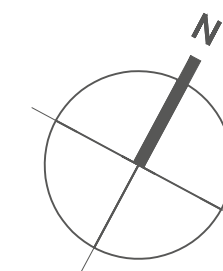
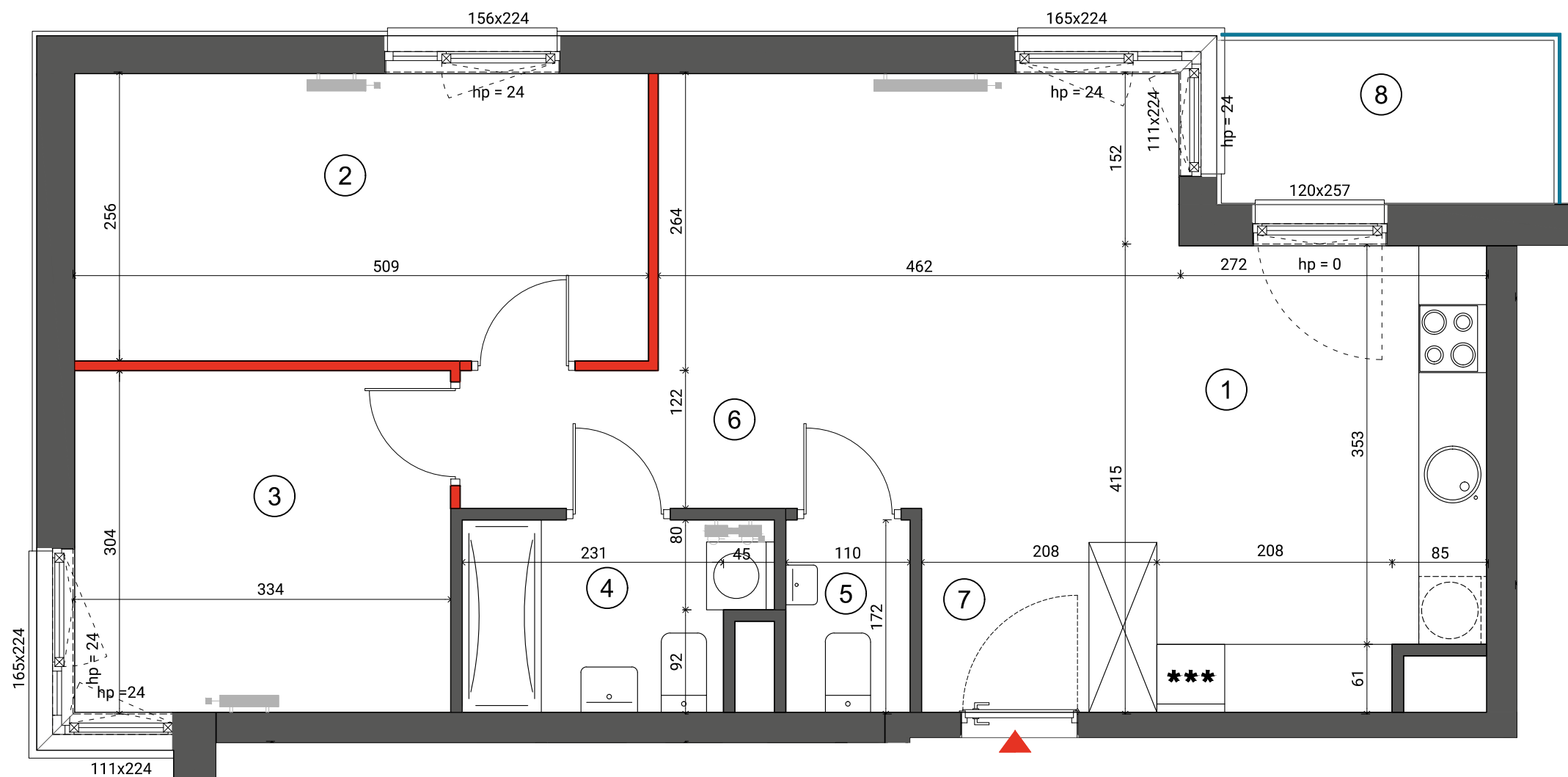
Mieszkanie  
3 - pokojowe  
z aneksem

63,70m<sup>2</sup>  
Bud. D4  
Nr 14



PIĘTRO

P 1 ② 3 4 5 6 7



|                              |               |                           |
|------------------------------|---------------|---------------------------|
| 1                            | SALON + ANEKS | 26,94m <sup>2</sup>       |
| 2                            | SYPIALNIA     | 12,89m <sup>2</sup>       |
| 3                            | SYPIALNIA     | 10,04m <sup>2</sup>       |
| 4                            | ŁAZIENKA      | 4,28m <sup>2</sup>        |
| 5                            | WC            | 1,87m <sup>2</sup>        |
| 6                            | KORYTARZ      | 4,98m <sup>2</sup>        |
| 7                            | HOL           | 2,70m <sup>2</sup>        |
| <b>POWIERZCHNIA UŻYTKOWA</b> |               | <b>63,70m<sup>2</sup></b> |
| 8                            | BALKON        | 4,23m <sup>2</sup>        |

**i** Wysokość mieszkania = 279 cm  
Powierzchnie liczone wg normy ISO 9836:1997

- █ ŚCIANA ROZBIERALNA
- █ GRZEJNIK C.O.
- █ PRZEGRODA BALKONOWA
- █ BALUSTRADA STALOWA
- █ BALUSTRADA SZKLANA

Lokalizację przyborów sanitarnych, rozmieszczenie punktów oświetleniowych, itp. podano zgodnie z projektem wykonawczym. Mogą wystąpić niewielkie różnice wymiarów i usytuowania elementów powstałe w trakcie realizacji prac budowlanych. Zestawienie powierzchni użytkowych poszczególnych pomieszczeń i lokalu podano na podstawie projektu budowlanego. Ostateczna powierzchnia zostanie obliczona na podstawie pomiaru powykonawczego zgodnie z wymienioną normą. Aranżacja mieszkania (tj. meble, wyposażenie kuchni i łazienek oraz sanitariaty) ma charakter poglądowy i nie stanowi wyposażenia lokalu w standardzie oferowanym do sprzedaży.

**Dantex**

BIURO SPRZEDAŻY  
ulica Silnikowa 5  
(parking Factory Outlet)  
email: ursusvita@dantex.pl  
telefon: 22 123 75 95