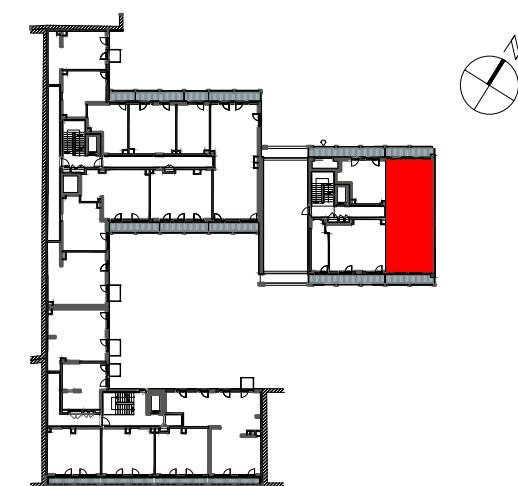


**STALOWA**  
FORM 43.45

**Mieszkanie  
4 - pokojowe  
z aneksem  
kuchennym**

82,82 m<sup>2</sup>  
Klatka 3  
M.087

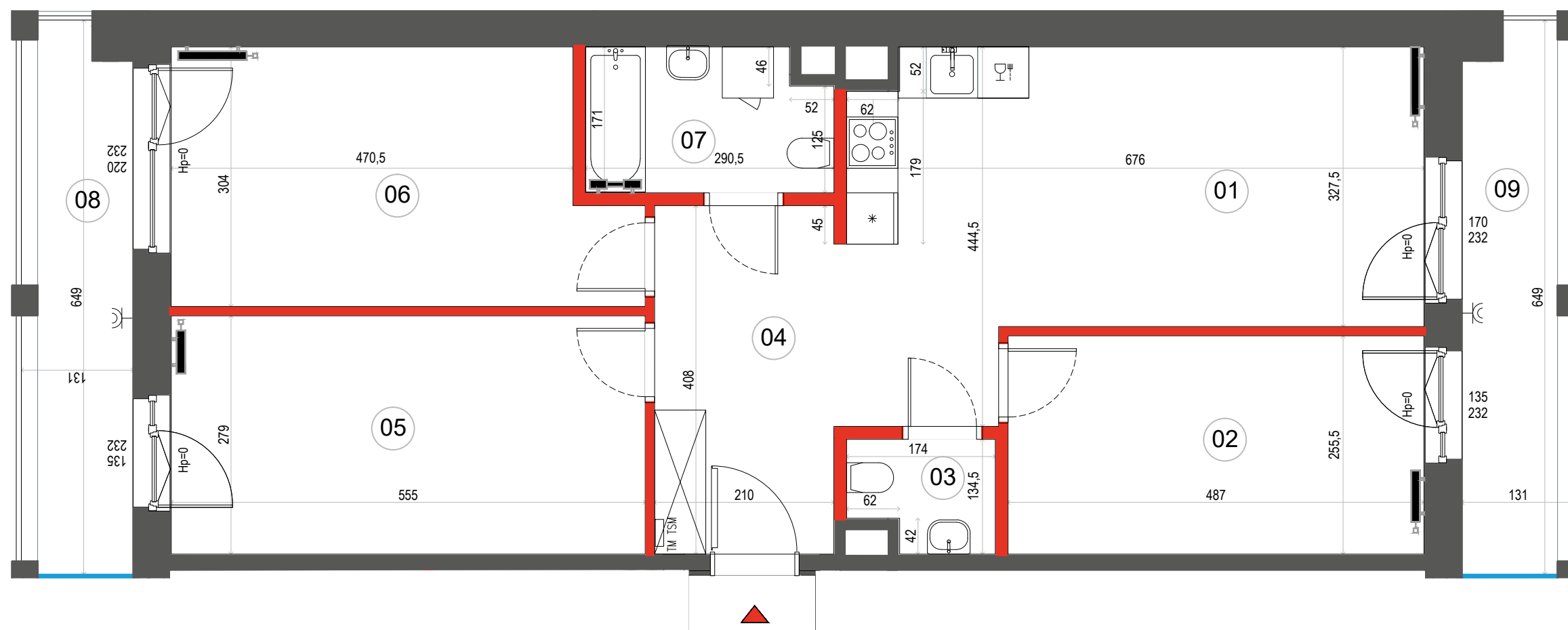


PIĘTRO

P 1 2 3 4 5

1	SALON Z ANEKSEM	20.10 m <sup>2</sup>
2	SYPIALNIA	12.45 m <sup>2</sup>
3	ŁAZIENKA	2.08 m <sup>2</sup>
4	HOL	12.68 m <sup>2</sup>
5	SYPIALNIA	15.48 m <sup>2</sup>
6	SYPIALNIA	15.30 m <sup>2</sup>
7	ŁAZIENKA	4.73 m <sup>2</sup>
<b>POWIERZCHNIA UŻYTKOWA</b>		<b>82.82 m<sup>2</sup></b>
8	BALKON	8.13 m <sup>2</sup>
9	BALKON	8.13 m <sup>2</sup>

**i** Wysokość mieszkania = ok. 270 cm  
Powierzchnie liczone wg normy ISO 9836:2015



	ŚCIANA ROZBIERALNA		PRZEGRODA NA BALKONACH I LOGGIACH
	GRZEJNIK C.O.		BALUSTRADA
	ROZDZIELNICA MIESZKANIOWA		
	GNAZDO ZEWNĘTRZNE		

Wymiary oraz instalacje wyrysowano na podstawie projektu wykonawczego  
Lokalizację przyborów sanitarnych, rozmieszczenie punktów oświetleniowych, itp. podano zgodnie z projektem wykonawczym.  
Mogą wystąpić niewielkie różnice wymiarów i usytuowania elementów powstałe w trakcie realizacji prac budowlanych  
Ostateczna powierzchnia zostanie obliczona na podstawie pomiaru powykonawczego zgodnie z normą PN-ISO 9836:2015  
Aranżacja mieszkania (tj. meble, wyposażenie kuchni i łazienek oraz sanitariaty) ma charakter poglądowy.  
W miejscu wyjścia na taras/loggię/balkon możliwa różnica poziomów. Podane wymiary okna odpowiadają wymiarom ramy okiennej

**Dantex**

Biurow sprzedaży:  
ul. 11 Listopada 36/38  
03-436 Warszawa

email: stalowa@dantex.pl  
telefon: (22) 123 75 91