

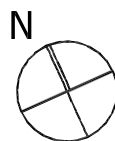
# VILLA

# 48.51m<sup>2</sup>

powierzchnia  
użytkowa  
netto

Jednopoziomowe mieszkanie z ogrodem,  
2-pokojowe, parter

R/V-21 / 5

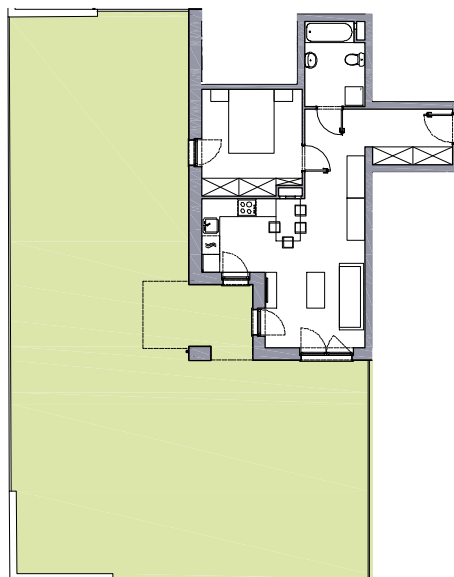


os. Dąbrówka - Leśna Polana, Dopiewiec

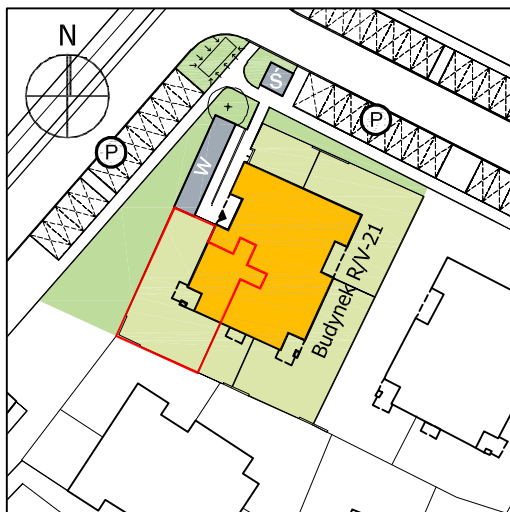
www.dabrowka.com.pl

①	Korytarz	10.94 m <sup>2</sup>
②	Pokój dzienny z aneksem kuchennym	21.12 m <sup>2</sup>
③	Sypialnia	11.21 m <sup>2</sup>
④	Łazienka	5.24 m <sup>2</sup>
Ⓞg	Ogród	158.2 m <sup>2</sup>

Rzut ogrodu

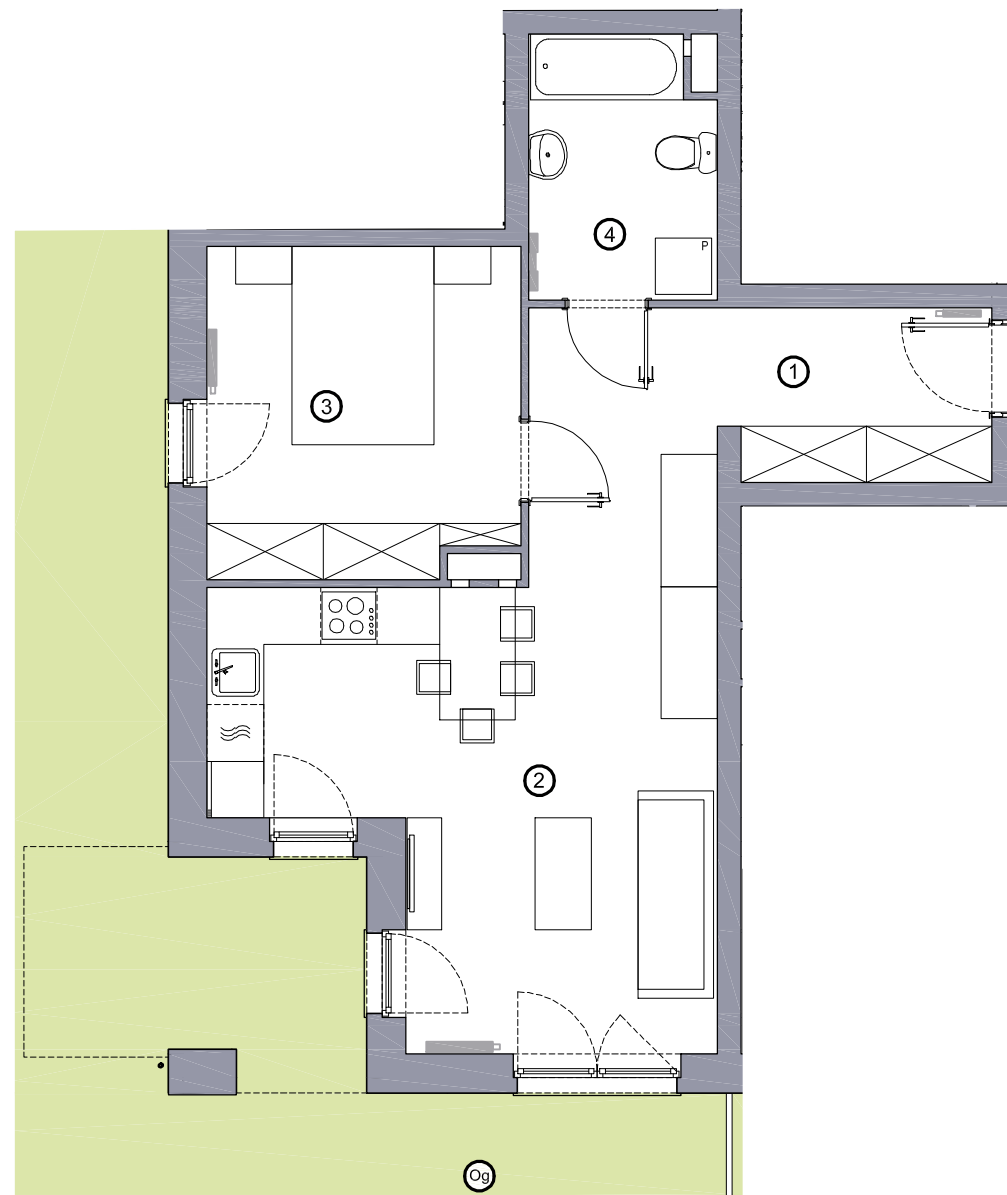


Lokalizacja budynku VILLA R/V-21



- Lokalizacja mieszkania w budynku
- Wejście do budynku
- Parking
- Wiata śmietnikowa
- Wiata na rowery

RZUT MIESZKANIA



Niniejsze informacje, w tym wymiary mają charakter poglądowy i mogą nieznacznie odbiegać od ostatecznego projektu realizacyjnego

Biurow sprzedaży  
ul. Promenada 5, Dopiewiec  
tel. [61] 890 12 12  
e-mail: linea@dabrowka.com.pl

**Linea**  
SIŁA MIASTOTWÓRCZA