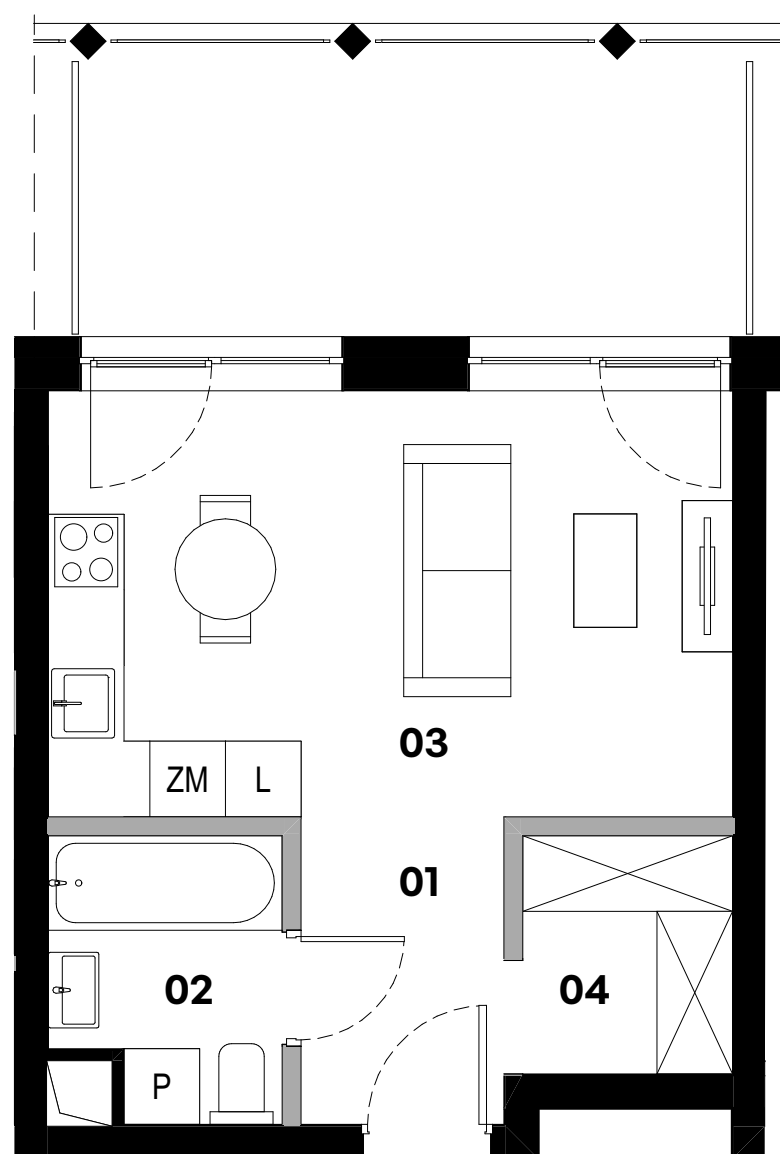


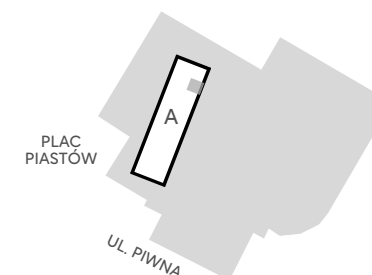
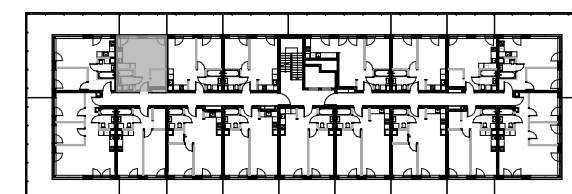
A.32



Powierzchnia dla rozliczenia ceny **30,52 m²**

Powierzchnia użytkowa **29,32 m²**

01 Przedpokój	3,93 m ²
02 Łazienka	3,89 m ²
03 Salon z aneksem kuchennym	18,35 m ²
04 Wnęka szaf	3,15 m ²
Powierzchnia pod ściankami	1,20 m ²
Taras	12,35 m ²

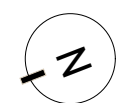


POKOJE

1

PIĘTRO

2



■ ściany działowe



Powierzchnie pomieszczeń zgodnie z Polską Normą PN-ISO 9836: 2022-07.
Niniejsza karta katalogowa przedstawia przykładową aranżację mieszkania.

Biuro sprzedaży mieszkań

**Parking przy Gliwickim Centrum
Handlowym, wejście od
ul. Dworcowej, 44-110 Gliwice**

**+48 600 700 603
www.browarhugoscobel.pl**