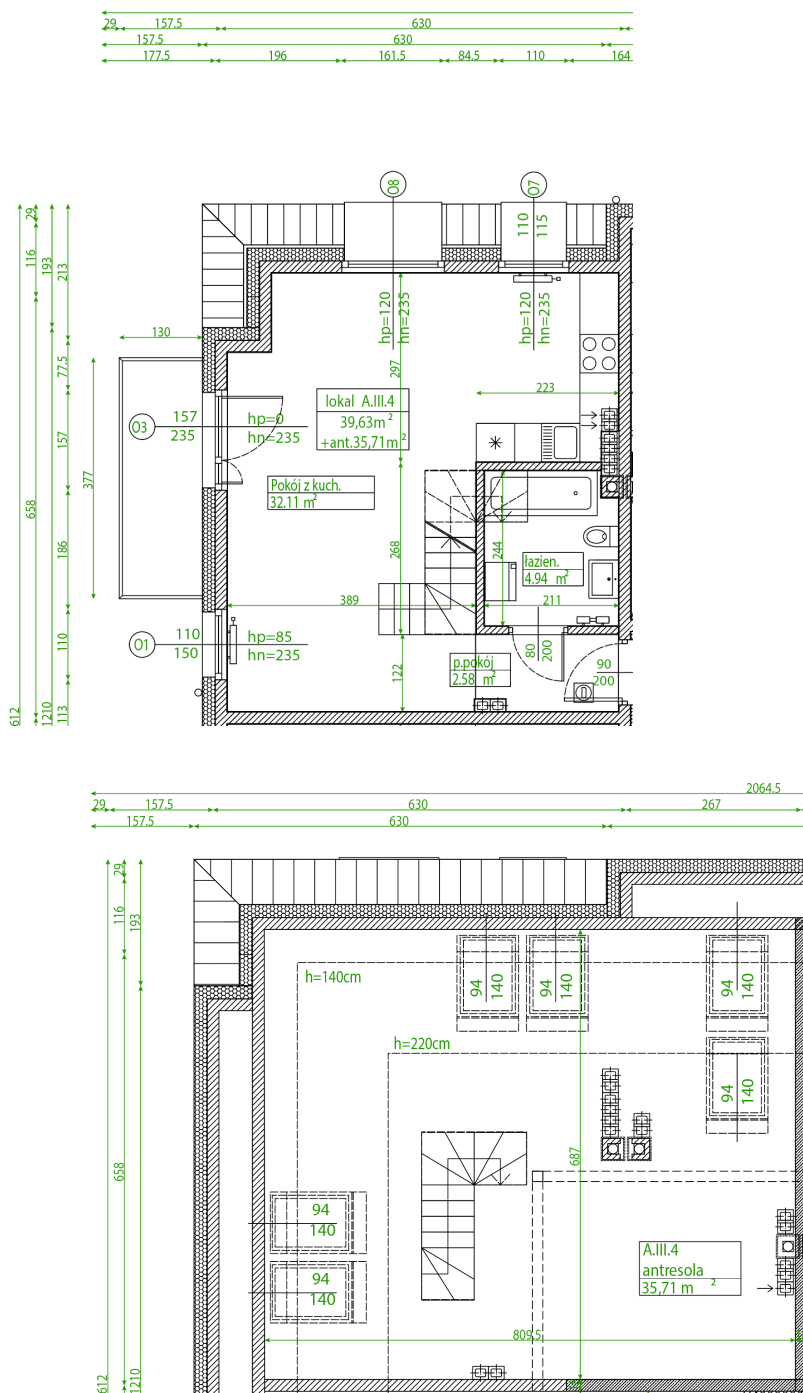
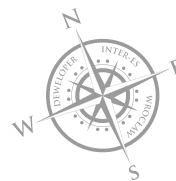


MIESZKANIE A.III.4 POW. ROZLICZENIOWA 76.36 M<sup>2</sup> KONDYGNACJA 2 PIĘTRO



74.76 m<sup>2</sup>

Powierzchnia użytkowa wg Rozporządzenia ministra  
Transportu, Budownictwa i Gospodarki morskiej oraz PN ISO-9836:1997

**Biuro sprzedaży**  
50-302 Wrocław, ul. Jedności Narodowej 194

**Kontakt**  
tel. 71 323 15 31, 71 323 15 50, 668 431 911, 668 431 918, email: info@deweloper-is.pl, www.deweloper-interes.pl

**INTER-ES INWESTYCJE Sp. z o.o. S.k.**  
ul. Zakrzowska 19, 51-318 Wrocław, KRS: 0000572296, oznaczenie sądu: Sąd Rejonowy dla Wrocławia-Fabrycznej we Wrocławiu,  
VI Wydział Gospodarczy Krajowego Rejestru Sądowego, NIP: 895-205-08-31, kapitał wpłacony: 100 000,00, prezes: Renata Ponikowska

Właścicielem marki Villa Rosenthal jest firma INTER-ES INWESTYCJE Sp. z o.o. Sp. k.