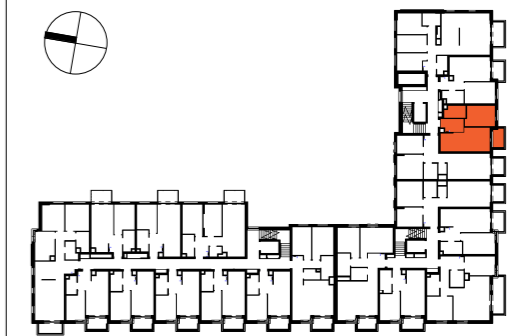


## PLAN SYTUACYJNY



ul. Sowińskiego

## 2 PIĘTRO

MIESZKANIE **F1.A.02.03**

LICZBA POKOI: 2  
POWIERZCHNIA UŻYTKOWA: 43.26 m<sup>2</sup>  
WYSOKOŚĆ (w stanie deweloperskim): 2.72m

## WYKAZ POWIERZCHNI POMIESZCZEŃ

KLATKA	NR MIESZKANIA
F1.A.	02.03
FAZA	PIĘTRO

NUMER	NAMIE	PLOSC
1	SALON Z ANEKSEM	20.76 m <sup>2</sup>
2	POKÓJ	11.77 m <sup>2</sup>
3	ŁAZIENKA	4.99 m <sup>2</sup>
4	PRZEDPOKÓJ	5.74 m <sup>2</sup>
5	BALKON	4.37 m <sup>2</sup>

## INNE MIESZKANIA O PODOBNYM UKŁADZIE

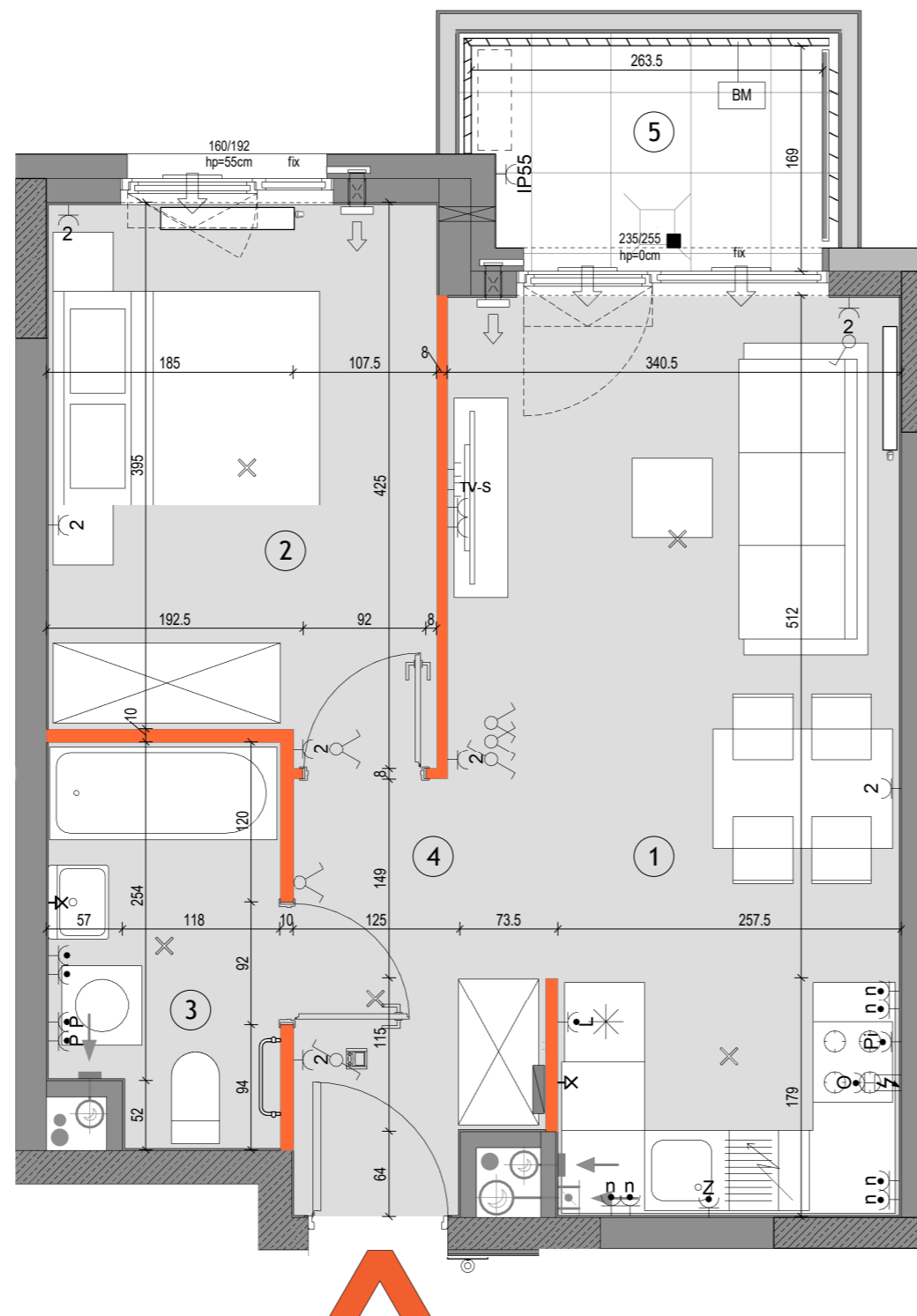
PIĘTRO	0	1	2	3	4	5	6	7
NUMER	A.00.03	A.01.03	X	A.03.03	A.04.03	A.05.03	A.06.03	



Witamy  
w okolicy.

Matexi Polska  
ul. Jana Pawła II 29  
00-867 Warszawa  
www.matexipolska.pl

HRA HERMANOWICZ  
REWSKI  
ARCHITEKCI



SKALA: 0 1 2 3 4 5

### LEGENDA

	Ściany nierozbieralne: muryne/żelbetowe		Ogrodzenie systemowe		Wypust elektryczny 230V/400V		Gniazdo sieci strukturalnej RJ45 kat.5e
	Ściany demontowalne		Przegroda międzylokalowa pełna / szklana		Gniazdo lodówki ~230V/16A, IP44		TV-S Gniazdo RTV+SAT
	Wykończenie balkonów / tarasów /loggi: płytki gresowe na buzonach		Opaska żwirowa		Gniazdo zmywarki ~230V/16A, IP44		Wypust oświetleniowy ścienny, ~230V
	Wykończenie balkonów: żywica poliuretanowa		Grzejnik płytowy		Gniazdo piekarnika ~230V/16A, IP44		Wypust oświetleniowy sufitowy, ~230V
	Żywopłot / donice balkonowe tarasowe		Grzejnik łazienkowy		Gniazdo nad blatem ~230V/16A, IP44		Wyłącznik świecznikowy ~230V/10A, IP20
	BS Balustrada stalowa ażurowa		Pion okapu kuchennego (króciec r125mm)		Gniazdo okapu ~230V/16A, IP44		Wyłącznik pojedynczy ~230V/10A, IP20
	BM Balustrada półpełna z murkiem		Pion wentylacyjny (króciec r125mm)		Gniazdo pralki ~230V/16A, IP44		Wyłącznik pojedynczy ~230V/10A, IP44
	BP Balustrada wysoka - na roślinność		Nawietrzaki antysmogowe (ścienne glikowe i okienne)		Gniazdo natynkowe ~230V/16A, IP55		Przycisk dzwonekowy ~230V/10A, IP20
			Złączka do podlewania				Przełącznik ~230V/16A, IP20
							Gniazdo ~230V/16A, IP44
							Gniazdo ~230V/16A, IP44

**KARTA KATALOGOWA JEST ZAŁĄCZNIKIEM DO UMOWY**  
Zgodnie z PN-ISO 9836:2022-07 powierzchnia użytkowa lokalu jest obliczana w metrach kwadratowych z dokładnością do dwóch miejsc po przecinku, dla wymiarów lokalu w stanie wykończonym na poziomie podłogi. Do powierzchni użytkowej nie wlicza się powierzchni elementów nadających się do demontażu (rur, kanałów, ścianek działowych) oraz loggi, balkonów czy tarasów. Wymiary podane są w stanie wykończonym. Wymiary, wysokość i powierzchnie mogą ulec nieznacznym zmianom. Instalacje oraz urządzenia elektryczne, sanitarne i drzwi wewnętrzne nie stanowią wyposażenia lokalu. Instalacja klimatyzacji zgodnie z rysunkiem oraz legendą rysunku. Przedstawiono przykładowe rozmieszczenie urządzeń sanitarnych i kuchennych. Podłoga pod posadzki wykonana ze szlichty. Na warstwy wykończeniowe podłóg przewidziano 2cm. Zabrania się ingerencji w elementy nośne budynku oraz szachty instalacyjne.