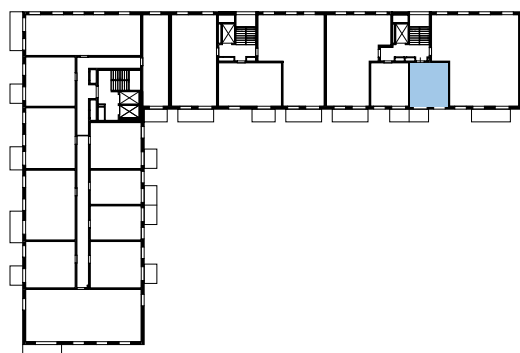
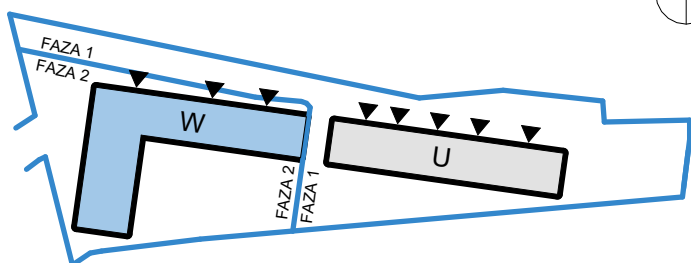


SCHEMAT LOKALU MIESZKALNEGO NA PIĘTRZE



SCHEMAT LOKALIZACJI BUDYNKU



OBA SCHEMATY MAJĄ CHARAKTER JEDYNNIE POGŁADOWY. W PRZYPADKU EWENTUALNYCH ROZBIEŻNOŚCI POMIĘDZY SCHEMATAMI A PROJEKTEM BUDOWLANYM, WIĄŻĄCY JEST PROJEKT BUDOWLANY.



ROBYG

PORT POPOWICE Sp. z o.o. SP. K.
ul. Jaworska 11,53-612 Wrocław
(CU Office budynek B)
t.: (+48) 71 70 71 700 t.: (+48) 71 34 25 113
t.: (+48) 71 71 59 395

isba
grupa projektowa

isba GRUPA PROJEKTOWA Sp. z o.o.
ul. Mosiężna 27 lok.8, 53-441 Wrocław
t.: +48 71 348 27 67 f.: +48 71 348 21 23
www.isba.com.pl biuro@isba.com.pl

FAZA:

3.A

DATA:

16.01.2024

NUMER MIESZKANIA:

INWESTYCJA/ETAP/KLATKA/PIĘTRO/NR LOKALU

PPO/W/C/3/2

ILOŚĆ POKOI:

1

POW. UŻYTKOWA MIESZKANIA WG PN - ISO 9836:

27.14 m²

POW. MIESZKANIA POD ŚCIANKAMI:

0.41 m²

ŁĄCZNA POWIERZCHNIA MIESZKANIA:

27.55 m²



PIĘTRO:

3

POW. BALKONU

3.93 m²

POW. LOGGIE:

- m²

KLATKA:

C

POW. TARASU:

- m²

POW. OGRÓDKA:

- m²

LEGENDA:

- ŚCIANKI
- W → WYCIĄG WENTYLACYJNY
- O → MIEJSCE PODŁĄCZENIA OKAPU KUCHENNEGO

UWAGA:

- POWIERZCHNIE LICZONE WEDŁUG NORMY PN - ISO 9836
- WYPOSAŻENIE TYLKO W CELACH PREZENTACJI, NIE STANOWI ZOBOWIĄZANIA UMOWNEGO
- NINIEJSZY PROJEKT NIE STANOWI OFERTY W ROZUMIENIU PRZEPISÓW KODEKSU CYWILNEGO
- WYJŚCIE NA TARAS/BALKON/LOGGIE - MOŻLIWA RÓŻNICA POZIOMÓW
- PIONY KANALIZACYJNE I PIONY WENTYLACYJNE STANOWIĄ CZĘŚĆ WSPÓLNĄ INSTALACJI BUDYNKU
- W PRZYPADKU WYSTĘPOWANIA OTWORU REWIZYJNEGO NA PIONIE, MUSI BYĆ ZAPEWNIONY DOSTĘP DO NIEGO, ZGODNIE Z DOKUMENTACJĄ TECHNICZNĄ
- W PRZYPADKU WYSTĘPOWANIA PODWÓJNYCH DRZWI BALKONOWYCH, TYLKO JEDNO SKRZYDŁO DRZWIOWE JEST WYPOSAŻONE W KLAMKĘ