

ogródek
D3.M4
61,02 m²

Łazienka
6,97 m²

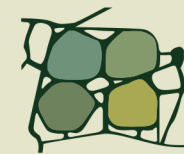
Pokój dzienny z aneksem
30,26 m²

Przedpokój
6,24 m²



 grzejnik

Uwaga: Niniejsza karta lokalu nie stanowi oferty w rozumieniu przepisów Kodeksu Cywilnego i ma wyłącznie charakter poglądowy, przedstawione powierzchnie podano na podstawie projektu budowlanego. Możliwe jest wystąpienie niewielkich zmian w projekcie wykonawczym.

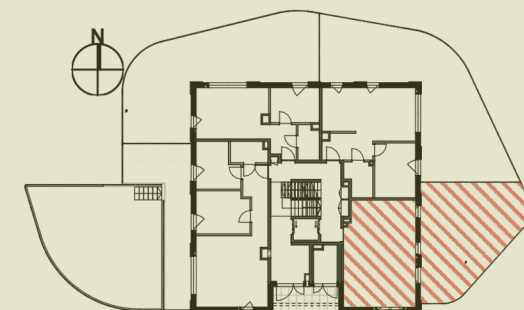


Apartamenty
przy Parku Szczytnickim

MIESZKANIE D3.M4

Powierzchnia: 43,47 m²
Pokoje: 1
Piętro: 0

- | | |
|--------------------------|----------------------|
| 1. łazienka | 6,97 m ² |
| 2. pokój dzienny + aneks | 30,26 m ² |
| 3. przedpokój | 6,24 m ² |
| ogródek | 61,02 m ² |



Różyckiego 1C, Wrocław
sprzedaz@apartamentyszczytnickie.pl
+48 536 160 000