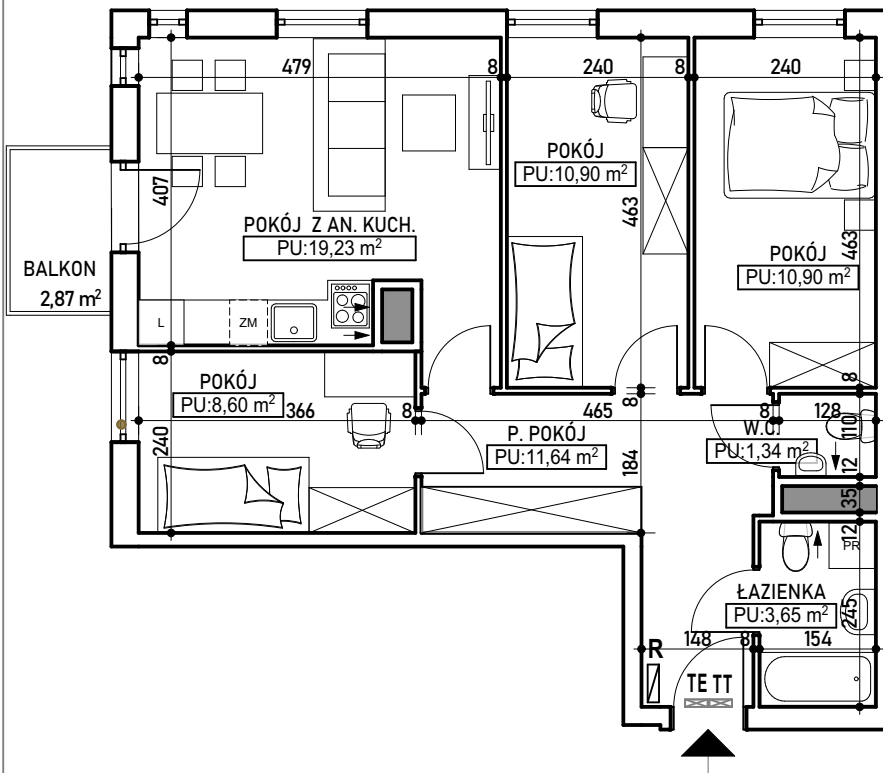
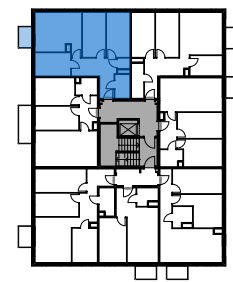
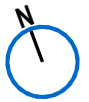


## mieszkanie 30

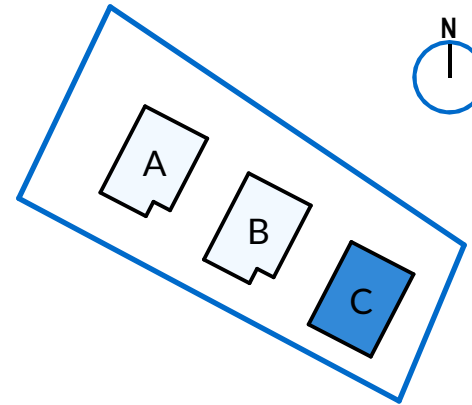
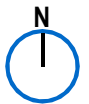


budynek	C
mieszkanie	30
piętro	4
liczba pokoi	4
powierzchnia użytkowa	66,26 m <sup>2</sup>
balkon	2,87 m <sup>2</sup>

ul. Jodłowska 5



RZUT KONDYGNACJI 4 PIĘTRA BUD. C  
Z ZAZNACZENIEM LOKALU MIESZKALNEGO



BUDYNEK C - LOKALIZACJA

LEGENDA:

TE - tablice elektryczna  
TT - i teletechniczna.

R - szafka rozdzielczowa  
centralnego ogrzewania


→ - wejście do  
mieszkania

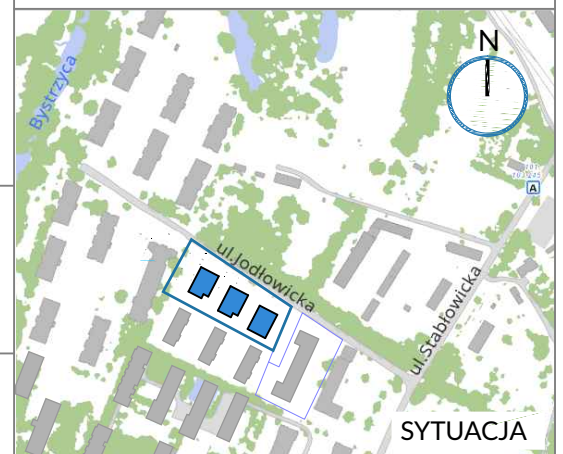
UWAGA: Plany mieszkań przedstawiają układ funkcjonalny pomieszczeń i należy traktować je poglądowo. Wymiary pomieszczeń podano w świetle muru (bez tynku). Ostateczne wymiary mogą odbiegać od przedstawionych. Zastrzega się możliwość zmian w układach lokali, zgodnie z zapisami umowy deweloperskiej. Pomiar powierzchni użytkowej według normy: PN-ISO 9836:2015-12, zgodnie z zapisami umowy deweloperskiej.

deweloper:  
[www.wrobud.pl](http://www.wrobud.pl)

biuro sprzedaży:  
605 234 900  
mieszkania@wrobud.pl

Wrobud Sp. z o.o.  
54-517 Wrocław  
ul. Szczecińska 7

 Biuro Projektów  
PRO ART  
Jacek Kowalski



SYTUACJA