



NR BUDYNKU:

**5**

KONDYGNACJA:

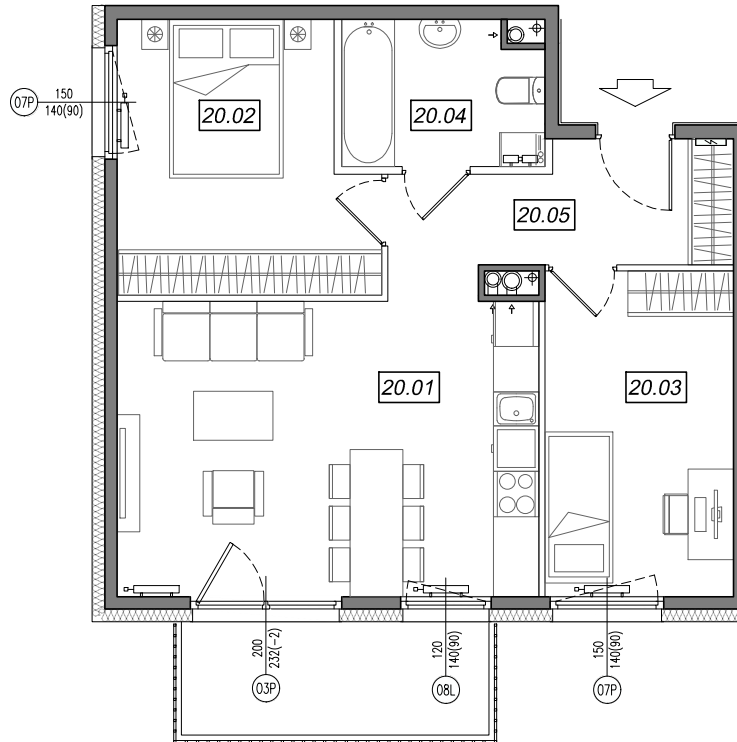
**II PIĘTRO**

NR MIESZKANIA:

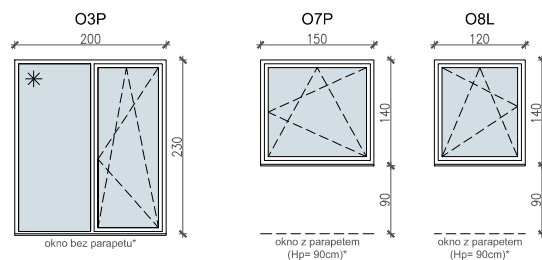
**5.A.20**

POWIERZCHNIA:

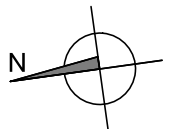
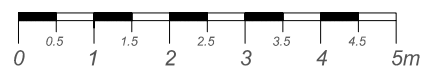
**55.81 m<sup>2</sup>**



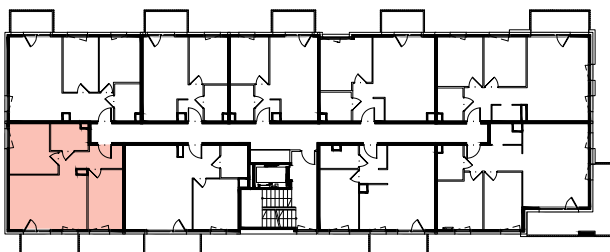
**SCHEMAT OKIEN W WIDOKU  
OD WEWNĄTRZ:**



- ściany niedemontowalne
- ściany możliwe do rearanżacji



**LOKALIZACJA MIESZKANIA:**



NR	POMIESZCZENIE	POW.
20.01	POKÓJ + ANEKS KUCHENNY	21.68 m <sup>2</sup>
20.02	SYPIALNIA	11.39 m <sup>2</sup>
20.03	SYPIALNIA	10.65 m <sup>2</sup>
20.04	ŁAZIENKA	4.96 m <sup>2</sup>
20.05	KOMUNIKACJA	7.13 m <sup>2</sup>
<b>POWIERZCHNIA MIESZKANIA:</b>		<b>55.81 m<sup>2</sup></b>
<b>POWIERZCHNIA BALKONU:</b>		<b>6.11 m<sup>2</sup></b>

Instalacja kanalizacji sanitarnej może być prowadzona nad poziomem posadzki. Przyłącza instalacji wod-kan mogą być prowadzone natynkowo.

Powierzchnie mieszkań liczone wg. Normy PN-ISO 9836:2015-12 (tolerancja ± 5cm).

Hp - wysokość niewykończonego parapetu mierzona od projektowanego poziomu wykończonej posadzki lokalu (tolerancja ± 2cm).

Przedstawiona aranżacja i wykończenie ma charakter wyłącznie poglądowy i nie stanowi oferty.