



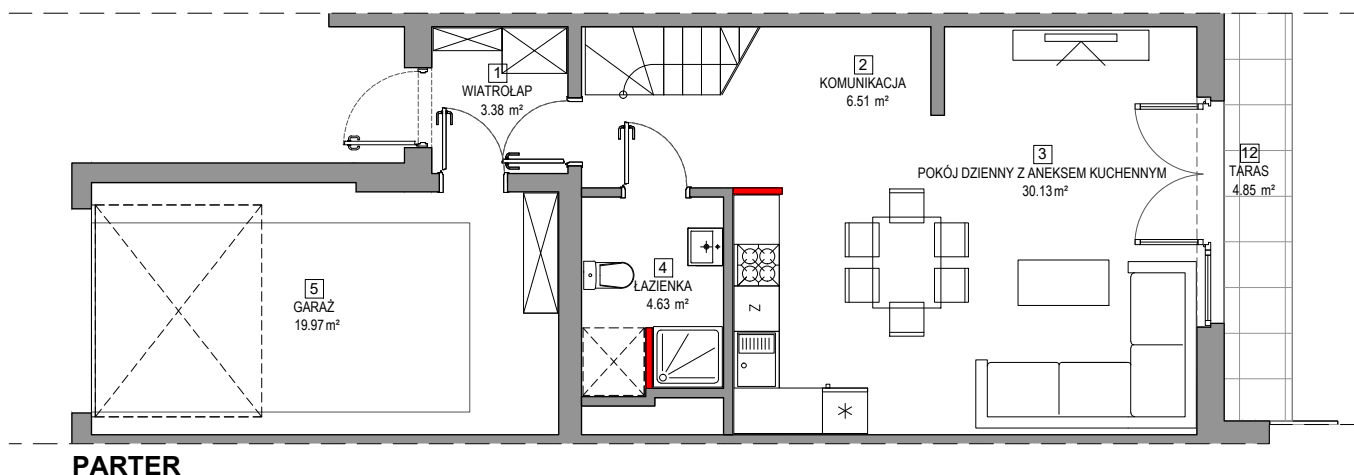
BUDYNEK MIESZKALNY JEDNORODZINNY

ul. Maszkowskiego/Kilara, Wrocław
1/1, 1/3, 5/1, 5/2, 5/4, 6/5, 6/7, 6/8, 6/11, 6/17, AM-16, obręb: Wojszyce

www.miastojagodno.pl
e-mail: bsmwroclaw@atal.pl
telefon: (+48) 609-132-028

nowe miasto
Jagodno
enklawa

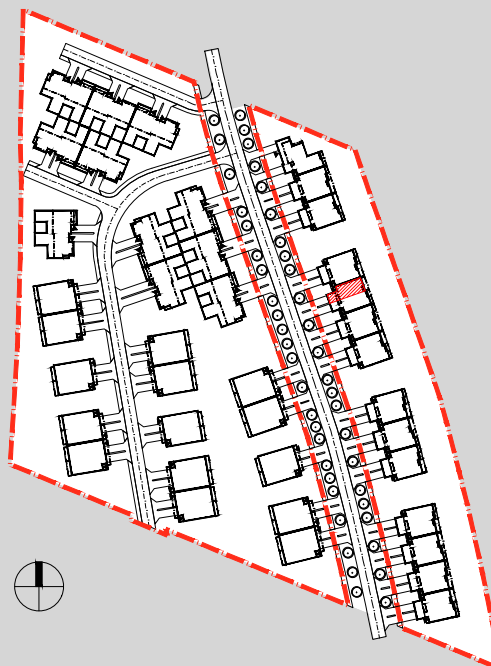
ATAL S.A. Biuro Sprzedaży Mieszkań, 51-109 Wrocław, ul. Na Polance 22F



PARTER

ETAP VI ZABUDOWA SZEREGOWA 61 - BUDYNEK A, LOKAL 1

PARTER	
1 wiatrołap	3.38 m ²
2 komunikacja	6.51 m ²
3 pokój dzienny z aneksem kuchennym	30.13 m ²
4 łazienka	4.63 m ²
5 garaż	19.97 m ²
1. PIĘTRO	
6 komunikacja	5.33 m ²
7 pokój	9.89 m ²
8 pokój	13.48 m ²
9 łazienka	6.20 m ²
10 pokój	10.30 m ²
11 garderoba	4.22 m ²
MAKSYMALNA POWIERZCHNIA UŻYTKOWA	
116.58 m²	
powierzchnia ścian działowych możliwych do demontażu/wyburzenia 2.54 m ²	
12 taras	4.85 m ²



1. Wymiary pomieszczeń, lokalizację przyborów sanitarnych i inne podano na podstawie projektu budowlanego. W toku budowy mogą wystąpić różnice w stosunku do stanu wynikającego z projektu, wynikające ze specyfiki prac budowlanych.
2. Powierzchnia jest obliczona w świetle pionowych przegród w stanie wykończonym, przy uwzględnieniu tynków i okładzin o grubości 1,5cm, na poziomie podłogi bez uwzględnienia listew przypodłogowych, progów itp. Wymiary są podane w stanie bez wykończenia.
3. Powierzchnia użytkowa lokali oraz pomieszczeń określona jest na podstawie rozporządzenia Ministra Transportu, Budownictwa i Gospodarki Morskiej z dnia 25.04.2012 r. w sprawie szczegółowego zakresu i formy projektu budowlanego oraz przy uwzględnieniu treści Polskiej Normy PN-ISO 9836. Powierzchnia użytkowa uwzględnia powierzchnię elementów nadających się do demontażu i rozbiórki (rury, kanały i ścianki działowe), nie uwzględnia natomiast powierzchni otworów na drzwi i okna oraz nisze w elementach zamykających.



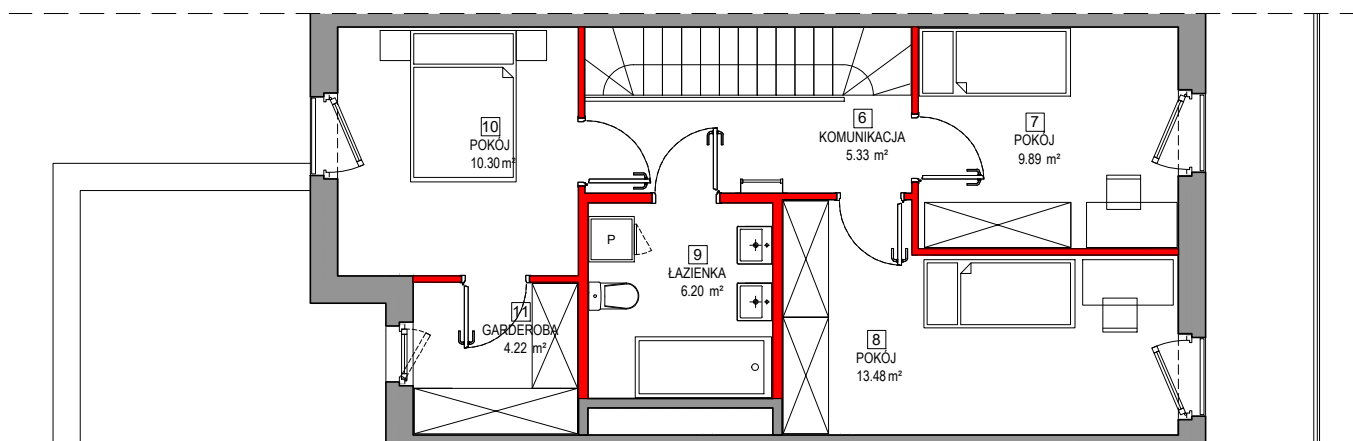
BUDYNEK MIESZKALNY JEDNORODZINNY

ul. Maszkowskiego/Kilara, Wrocław
1/1,1/3, 5/1, 5/2, 5/4, 6/5, 6/7, 6/8, 6/11, 6/17, AM-16, obręb: Wojszyce

www.miastojagodno.pl
e-mail: bsmwroclaw@atal.pl
telefon: (+48) 609-132-028

nowe miasto
Jagodno
enklawa

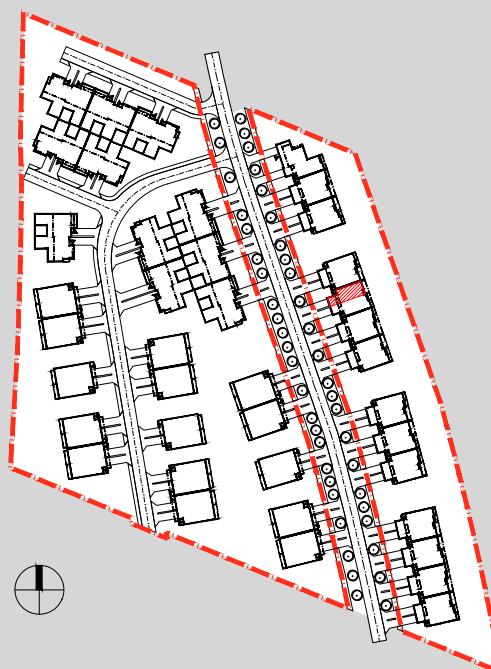
ATAL S.A. Biuro Sprzedaży Mieszkań, 51-109 Wrocław, ul. Na Polance 22F



PIĘTRO

ETAP VI ZABUDOWA SZEREGOWA 61 - BUDYNEK A, LOKAL 1

PARTER	
1 wiatrołap	3.38 m ²
2 komunikacja	6.51 m ²
3 pokój dzienny z aneksem kuchennym	30.13 m ²
4 łazienka	4.63 m ²
5 garaż	19.97 m ²
1. PIĘTRO	
6 komunikacja	5.33 m ²
7 pokój	9.89 m ²
8 pokój	13.48 m ²
9 łazienka	6.20 m ²
10 pokój	10.30 m ²
11 garderoba	4.22 m ²
MAKSYMALNA POWIERZCHNIA UŻYTKOWA	
116.58 m²	
 powierzchnia ścian działowych możliwych do demontażu/wyburzenia	2.54 m ²
12 taras	4.85 m ²



1. Wymiary pomieszczeń, lokalizację przyborów sanitarnych i inne podano na podstawie projektu budowlanego. W toku budowy mogą wystąpić różnice w stosunku do stanu wynikającego z projektu, wynikające ze specyfiki prac budowlanych.
2. Powierzchnia jest obliczona w świetle pionowych przegród w stanie wykończonym, przy uwzględnieniu tynków i okładzin o grubości 1,5cm, na poziomie podłogi bez uwzględnienia listew przypodłogowych, progów itp. Wymiary są podane w stanie bez wykończenia.
3. Powierzchnia użytkowa lokali oraz pomieszczeń określona jest na podstawie rozporządzenia Ministra Transportu, Budownictwa i Gospodarki Morskiej z dnia 25.04.2012 r. w sprawie szczegółowego zakresu i formy projektu budowlanego oraz przy uwzględnieniu treści Polskiej Normy PN-ISO 9836. Powierzchnia użytkowa uwzględnia powierzchnię elementów nadających się do demontażu i rozbiórki (rury, kanały i ścianki działowe), nie uwzględnia natomiast powierzchni otworów na drzwi i okna oraz nisze w elementach zamykających.



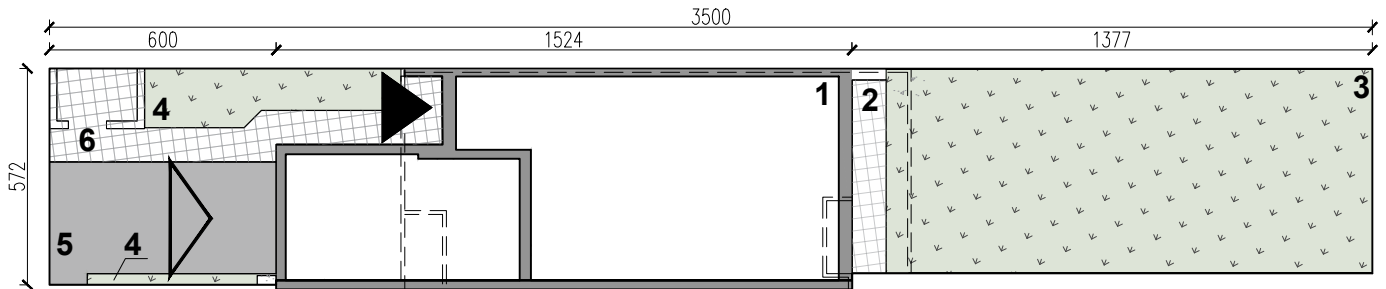
BUDYNEK MIESZKALNY JEDNORODZINNY

ul. Maszkowskiego/Kilara, Wrocław
1/1, 1/3, 5/1, 5/2, 5/4, 6/5, 6/7, 6/8, 6/11, 6/17, AM-16, obręb: Wojszyce

www.miastojagodno.pl
e-mail: bsmwroclaw@atal.pl
telefon: (+48) 609-132-028

nowe miasto
Jagodno
enklawa

ATAL S.A. Biuro Sprzedaży Mieszkań, 51-109 Wrocław, ul. Na Polance 22F



SKALA 1:200



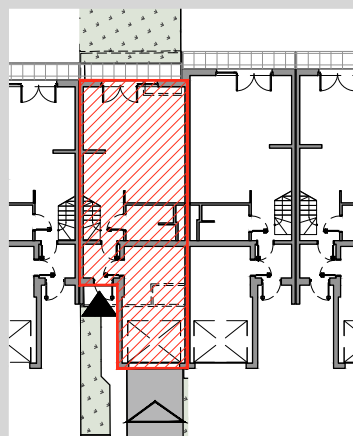
61 - BUDYNEK A - LOKAL 1

BUDYNEK JEDNORODZINNY W ZABUDOWIE SZEREGOWEJ UL. BUFOROWA, WROCŁAW

POWIERZCHNIE

powierzchnia terenu	194.07 m ²
1. powierzchnia zabudowy parteru	76.65 m ²
2. powierzchnia tarasu	4.85 m ²
3. powierzchnia ogródka	69.63 m ²
4. powierzchnia przedogródka	10.36 m ²
5. powierzchnia podjazdu	18.00 m ²
6. powierzchnia dojścia	14.58 m ²

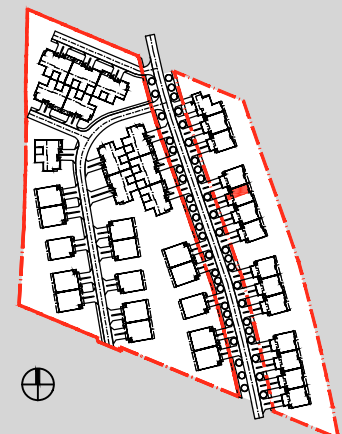
SCHEMAT BUDYNKU



LOKAL 1

LOKAL 2

UKŁAD ZESPOŁU
BUDYNKÓW



1. Wymiary pomieszczeń, lokalizację przyborów sanitarnych i inne podano na podstawie projektu budowlanego. W toku budowy mogą wystąpić różnice w stosunku do stanu wynikającego z projektu, wynikające ze specyfiki prac budowlanych.
2. Powierzchnia jest obliczona w świetle pionowych przegród w stanie wykończonym, przy uwzględnieniu tynków i okładzin o grubości 1,5cm, na poziomie podłogi bez uwzględnienia listew przypodłogowych, progów itp. Wymiary są podane w stanie bez wykończenia.
3. Powierzchnia użytkowa lokali oraz pomieszczeń określona jest na podstawie rozporządzenia Ministra Transportu, Budownictwa i Gospodarki Morskiej z dnia 25.04.2012 r. w sprawie szczegółowego zakresu i formy projektu budowlanego oraz przy uwzględnieniu treści Polskiej Normy PN-ISO 9836. Powierzchnia użytkowa uwzględnia powierzchnię elementów nadających się do demontażu i rozbiórki (rury, kanały i ścianki działowe), nie uwzględnia natomiast powierzchni otworów na drzwi i okna oraz nisze w elementach zamykających.