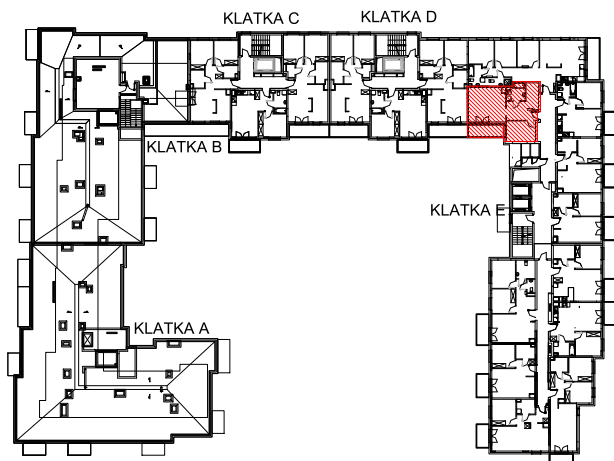
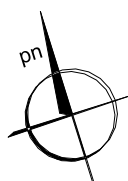

 SCHEMAT LOKALU MIESZKALNEGO  
 NA RZUCIE KONDYGNACJI


SCHEMAT MA CHARAKTER JEDYNIIE POGŁĄDOWY. W PRZYPADKU EWENTUALNYCH ROZBIEŻNOŚCI  
 POMIĘDZY SCHEMATEM A PROJEKTEM BUDOWLANYM, WIĄŻĄCY JEST PROJEKT BUDOWLANY.

**ROBYG**
**OVERKAM 7 QUBE SPV 12 Sp. z o.o.**

 02-972 WARSZAWA, Aleja Rzeczypospolitej 1  
 TEL. (22) 419 11 00, FAX (22) 419 11 03

PROJEKTANT:

 mgr inż. arch.  
 Przemysław Gałach  
 nr upr. GP7342/29/44/91

**GiS Architekci Sp. z o.o.**

 01-688 WARSZAWA, ul. Pęcicka 9 lok. B2  
 TEL (22) 126 08 10

FAZA:

2.E

DATA:

26.04.2023

NR MIESZKANIA:

INWESTYCJA/ETAP/KLATKA/Piętro/NR LOKALU

J/1/E/4/1

ILOŚĆ POKOI:

2

POW. UŻYTKOWA MIESZKANIA WG PN-ISO 9836:

 51,61 m<sup>2</sup>

POW. MIESZKANIA POD ŚCIANKAMI :

 1,16 m<sup>2</sup>

ŁĄCZNA POWIERZCHNIA MIESZKANIA :

 52,77 m<sup>2</sup>

PIĘTRO:

4

POW. BALKONU:

-

POW. LOGGI:

 7,37 m<sup>2</sup>

KLATKA:

E

POW. TARASU:

-

POW. OGRÓDKA:

-

LEGENDA:



ŚCIANKI

WYCIĄG WENTYLACYJNY

DRZWI CZKI REWIZYJNE, NAD PODŁOGĄ

MIEJSCE PODŁĄCZENIA OKAPU KUCHENNEGO

UWAGA:

- POWIERZCHNIE LICZONE WG NORMY PN-ISO 9836

- ZE WZGLĘDU NA TRWAJĄCE PRACE PROJEKTOWE POWIERZCHNIE MOGĄ ULEC ZMIANIE

- WYPOSAŻENIE TYLKO W CELACH PREZENTACJI, NIE STANOWI ZOBOWIĄZANIA UMOWNEGO

- NINIEJSZY PROJEKT NIE STANOWI OFERTY W ROZUMIENIU PRZEPISÓW KODEKSU CYWILNEGO

- WYJŚCIE NA TARAS/ LOGGIĘ/ MOŻLIWA RÓŻNICA POZIOMÓW

- PIONY KANALIZACYJNE I PIONY WENTYLACYJNE STANOWIĄ CZĘŚĆ WSPÓLNĄ INSTALACJI

BUDYNKU

- W PRZYPADKU WYSTĘPOWANIA OTWORU REWIZYJNEGO NA PIONIE MUSI BYĆ ZAPEWNIONY DOSTĘP

DO NIEGO ZGODNIE Z DOKUMENTACJĄ TECHNICZNĄ