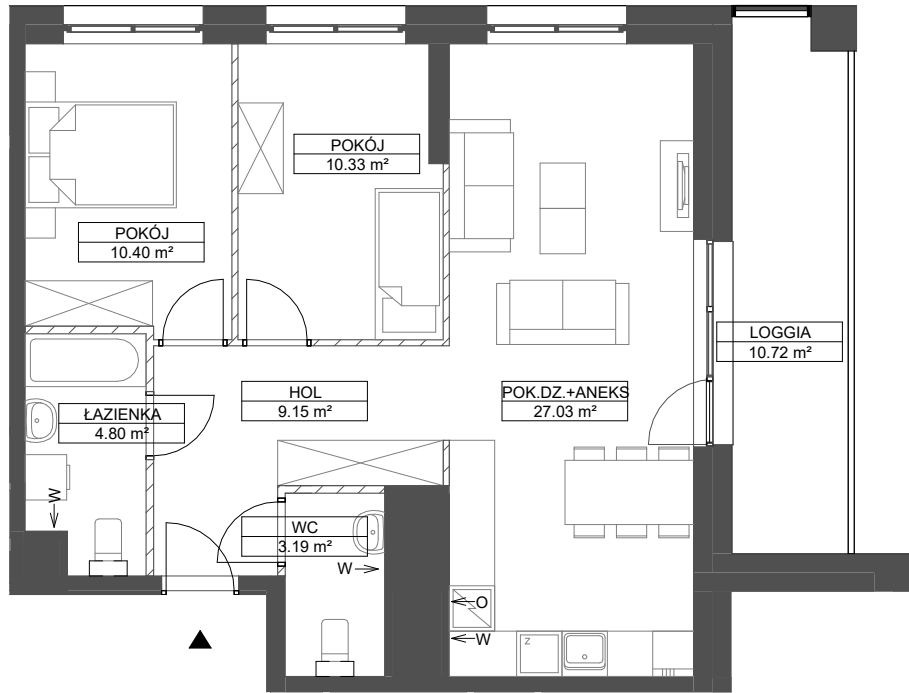


# WENDY

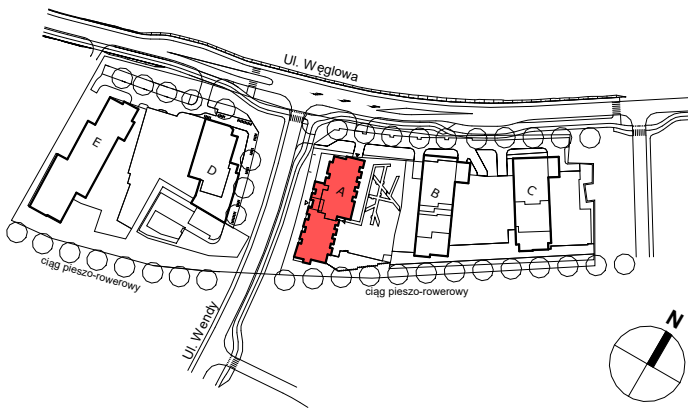
## BUDYNEK A

### GDYNIA, UL. WENDY

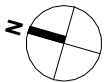
KARTA MARKETINGOWA



SCHEMAT LOKALIZACJI:



SCHEMAT LOKALU MIESZKALNEGO NA PIĘTRZE:



**ROBYG**

**Affane Sp. z o. o.**  
AL. RZECZYPOSPOLITEJ 1, 02-972 WARSZAWA



**BJK Architekci Sp. z o. o.**  
UL. BOLESŁAWA PRUSA 18, 81-431 GDYNIA  
TEL. 506 314 286

FAZA:	DATA:	NR MIESZKANIA:
2.A	19.02.2024	A.8.M.06
ILOŚĆ POKOI:	POW. UŻYTKOWA MIESZKANIA PN-ISO 9836:	64.90 m <sup>2</sup>
3	POW. MIESZKANIA POD ŚCIANKAMI:	1.60 m <sup>2</sup>
	ŁĄCZNA POWIERZCHNIA MIESZKANIA:	66.50 m <sup>2</sup>

PIĘTRO:	POW. BALKONU:	POW. LOGGI:
8	-	10.72 m <sup>2</sup>
KŁATKA:	POW. TARASU:	POW. OGRÓDKA:
A	-	-

LEGENDA: ŚCIANKI  
 WYCIĄG WENTYLACYJNY  
 MIEJSCE PODŁĄCZENIA OKAPU KUCHENNEGO

**UWAGA:**  
- POWIERZCHNIE LICZONE WG NORMY PN-ISO 9836  
- ZE WZGLĘDU NA TRWAJĄCE PRACE PROJEKTOWE POWIERZCHNIE I LUB WYMIARY MOGĄ ULEĆ ZMIANIE  
- WYPOSAŻENIE TYLKO W CELACH PREZENTACJI, NIE STANOWI ZOBOWIĄZANIA UMOWNEGO  
- NINIEJSZY PROJEKT NIE STANOWI OFERTY W ROZUMIENIU PRZEPISÓW KODEKSU CYWILNEGO  
- WYJŚCIE NA BALKON / LOGGIE - MOŻLIWA RÓŻNICA POZIOMÓW  
- PIONY KANALIZACYJNE I PIONY WENTYLACYJNE STANOWIĄ CZĘŚĆ WSPÓLNA INSTALACJI BUDYNKU  
- W PRZYPADKU WYSTĘPOWANIA OTWORU REWIZYJNEGO NA PIONIE, MUSI BĘĆ ZAPEWNIONY DOSTĘP DO NIEGO, ZGODNIE Z DOKUMENTACJĄ TECHNICZNĄ  
- W PRZYPADKU WYSTĘPOWANIA PODWÓJNYCH DRZWI BALKONOWYCH, TYLKO JEDNO SKRZYDŁO DRZWIOWE JEST WYPOSAŻONE W KLAMKĘ