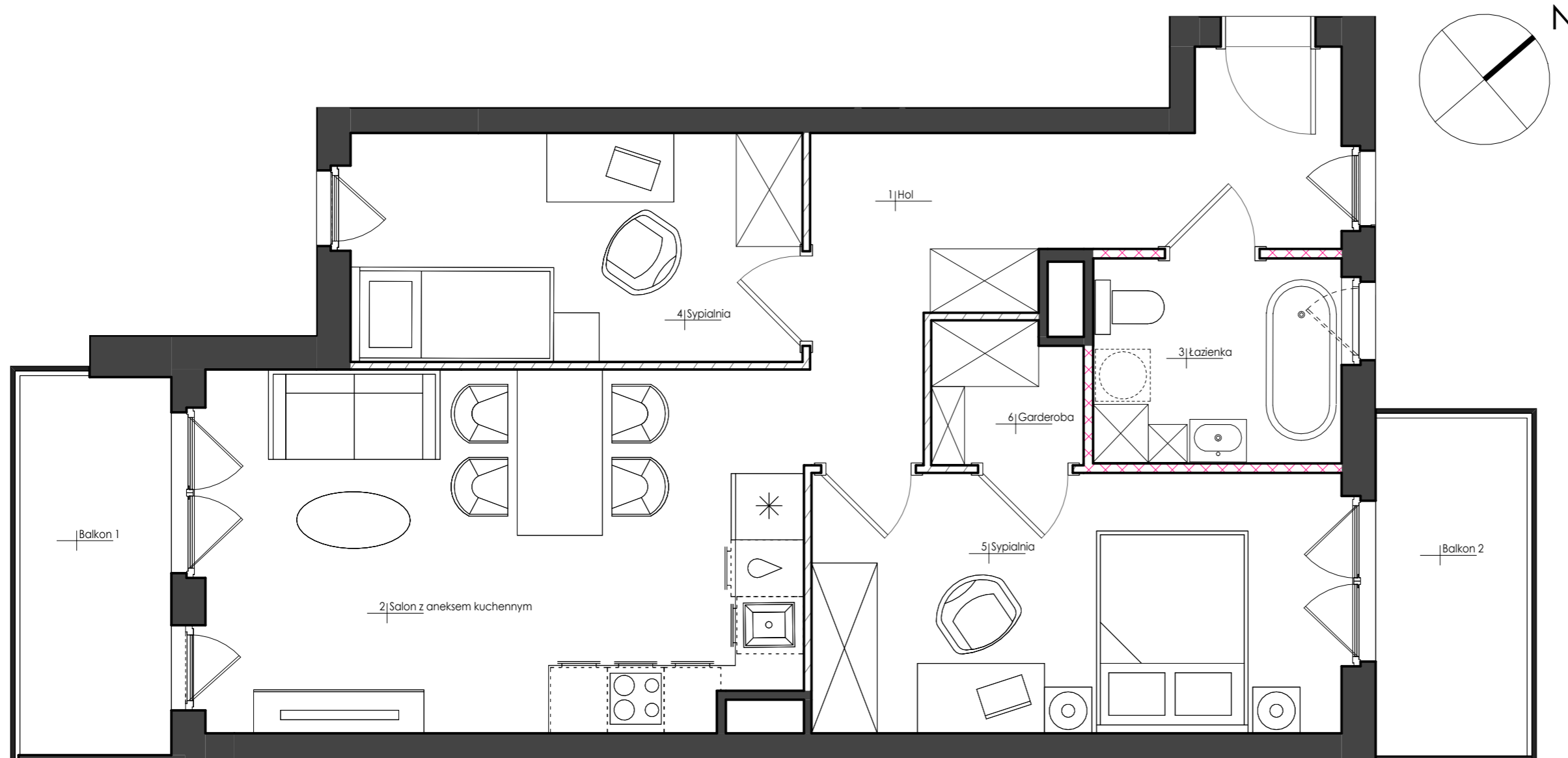
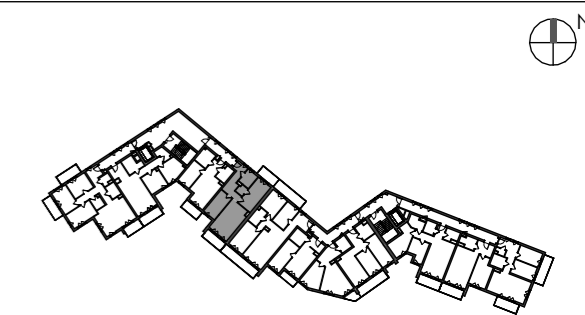
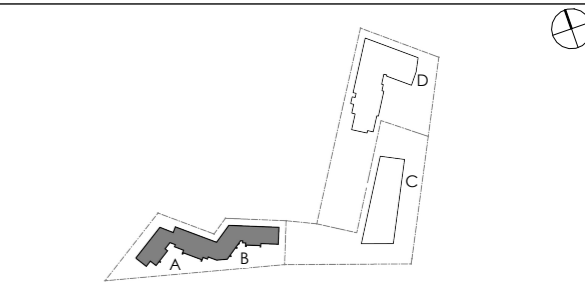


ZESTAWIENIE POMIESZCZEŃ

1	HOL	11,91m <sup>2</sup>
2	SALON Z ANEKSEM KUCHENNYM	23,91m <sup>2</sup>
3	ŁAZIENKA	5,65m <sup>2</sup>
4	SYPIALNIA	11,56m <sup>2</sup>
5	SYPIALNIA	15,51m <sup>2</sup>
6	GARDEROBA	2,31m <sup>2</sup>
POWIERZCHNIA UŻYTKOWA		70,85m <sup>2</sup>



- ŚCIANY NIEPODLEGAJĄCE ZMIANOM ARANŻACYJNYM
- ŚCIANY PODLEGAJĄCE ZMIANOM ARANŻACYJNYM
- ŚCIANY WYDZIELAJĄCE SANITARIAT



KONDYGNACJA +3

NR BUDYNKU	PIĘTRO	NR LOKALU
<b>63</b>	<b>2</b>	<b>M/11</b>

TYP MIESZKANIA	3-POKOJOWE
POWIERZCHNIA UŻYTKOWA	70,85m <sup>2</sup>
POW. POD ŚCIANAMI DO ARANŻACJI	1,22m <sup>2</sup>
POWIERZCHNIA ROZLICZENIOWA	72,07m <sup>2</sup>

UWAGI

Powierzchnia użytkowa lokalu jest określona zgodnie z zasadami zawartymi w polskiej normie PN-ISO 9836:2015-12 z uwzględnieniem obowiązujących przepisów prawa. Szczegółowe zasady rozliczenia powierzchni użytkowej/rozliczeniowej znajdują się w umowie deweloperskiej/przedwstępnej. Przedstawiona na karcie aranżacja lokalu ma charakter przykładowy. Wrysowane wyposażenie: meble, wewnętrzna stolarka drzwiowa oraz elementy białego montażu służą celom prezentacji i nie stanowią zobowiązania umownego. Rozkład, wielkość i sposób/kierunek otwierania okien i drzwi a także położenie sanitariatów jest poglądowe i może ulegać modyfikacjom.

SKALA 1:50 20.05.2023

Pracownia Projektowa Front Sp. z o.o.  
 Al. Zwycięstwa 96/98 PPNT bud.2, lok. D-11  
 Gdynia 81-451