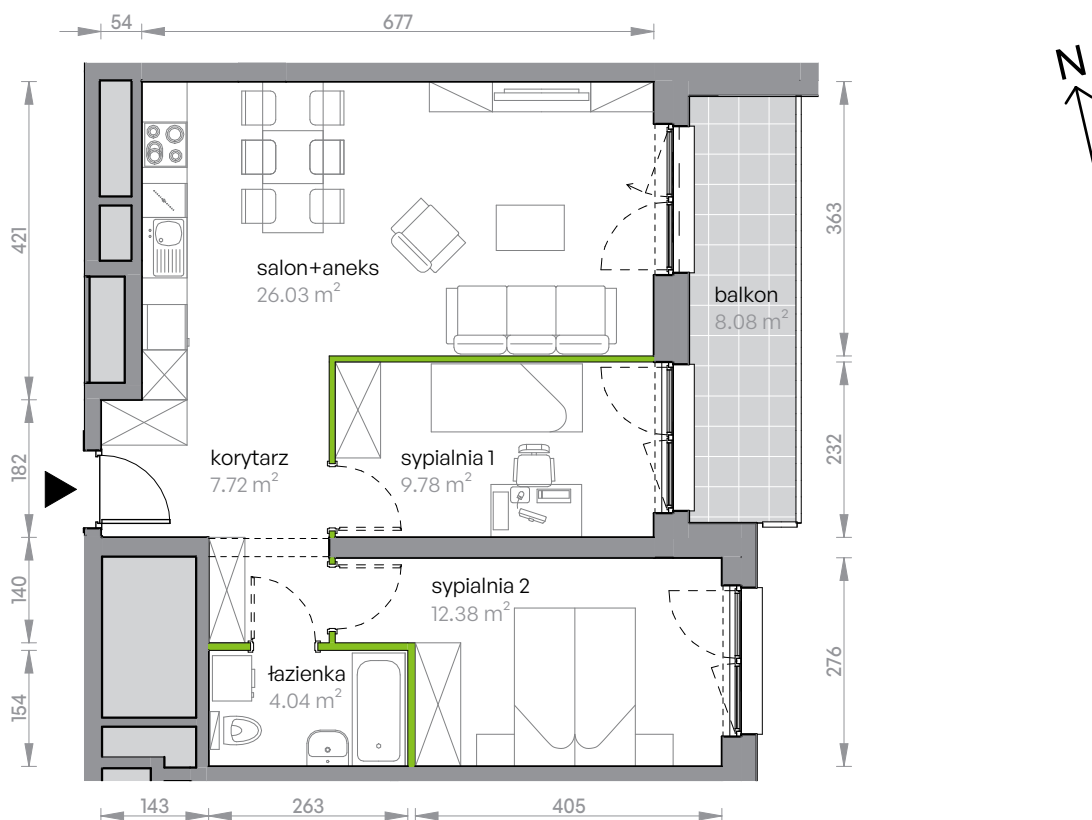


Legnicka Vita

L1/5/52

Powierzchnia **59.95 m²**

Piętro 5

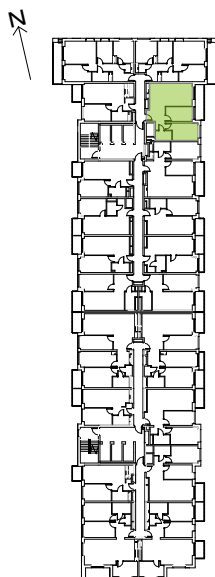


Aranżacja mieszkania jest przykładowa

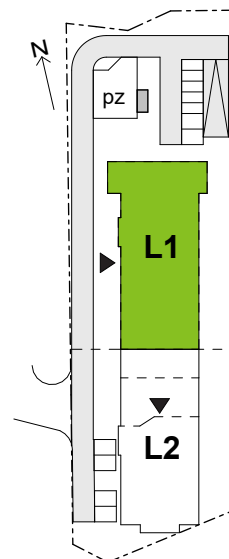
Powierzchnia **użytkowa**

| | |
|--------------|----------------------------|
| korytarz | 7.72 m ² |
| salon+aneks | 26.03 m ² |
| sypialnia 1 | 9.78 m ² |
| sypialnia 2 | 12.38 m ² |
| łazienka | 4.04 m ² |
| Razem | 59.95 m² |
| + balkon | 8.08 m ² |

Rzut kondygnacji **Piętro 5**



Plan osiedla **Budynek L1**



U nas nigdy nie płacisz za powierzchnię pod ścianami działowymi