

NR BUDYNKU:

3

KONDYGNACJA:

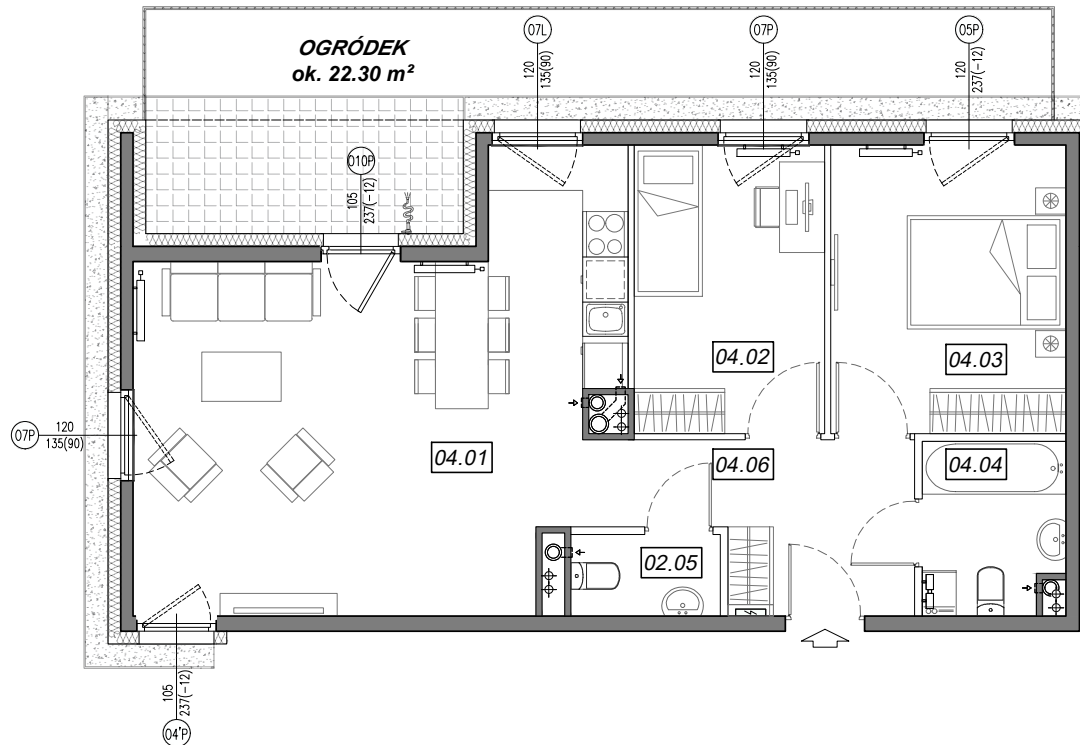
PARTER

NR MIESZKANIA:

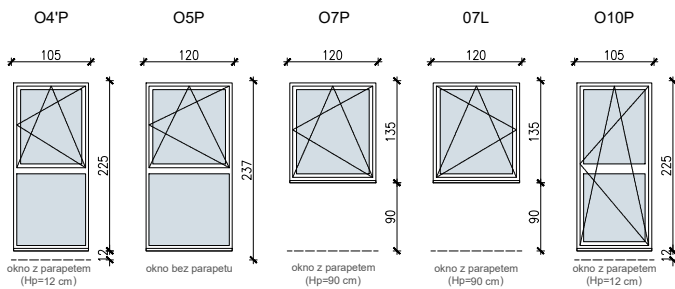
3.B.04

POWIERZCHNIA:

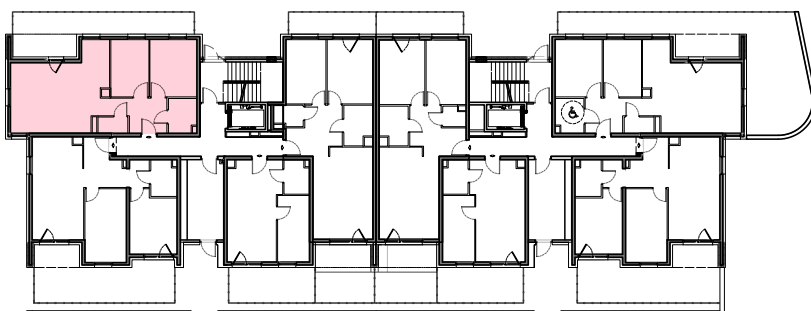
66.29 m²



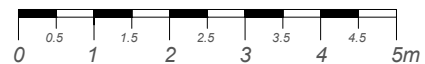
SCHEMAT OKIEN W WIDOKU
OD WEWNĄTRZ:



LOKALIZACJA MIESZKANIA:



- ściany niedemontowalne
- ściany możliwe do rearanżacji



NR	POMIESZCZENIE	POW.
04.01	POKÓJ + ANEKS KUCHENNY	30.76 m ²
04.02	SYPIALNIA	9.59 m ²
04.03	SYPIALNIA	11.78 m ²
04.04	ŁAZIENKA	4.12 m ²
04.05	WC	2.11 m ²
04.06	KOMUNIKACJA	7.93 m ²
POWIERZCHNIA MIESZKANIA:		66.29 m²
POWIERZCHNIA OGRÓDKA:		22.30 m²

Instalacja kanalizacji sanitarnej może być prowadzona nad poziomem posadzki. Przyłącza instalacji wod-kan mogą być prowadzone natynkowo.

Powierzchnie mieszkań liczone wg. Normy PN-ISO 9836:2015-12 (tolerancja ± 5cm).

H_p - wysokość niewykończonego parapetu mierzona od projektowanego poziomu wykończonej posadzki lokalu (tolerancja ± 2cm).

Przedstawiona aranżacja i wykończenie ma charakter wyłącznie poglądowy i nie stanowi oferty.