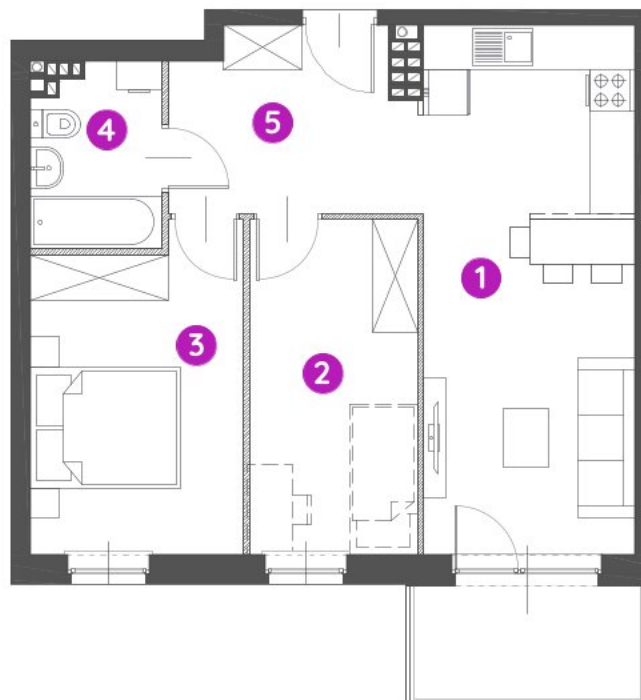


# Murapol Osiedle Akademickie

Bydgoszcz | ul. Akademicka



mieszkanie **7.A.3.12**

piętro **3**

budynek **7**


1. salon z aneksem kuchennym **19,50 m<sup>2</sup>**

2. garderoba **9,66 m<sup>2</sup>**

3. sypialnia **11,49 m<sup>2</sup>**

4. łazienka **3,97 m<sup>2</sup>**

5. przedpokój **7,35 m<sup>2</sup>**

 powierzchnia ścian działowych nadających się do demontażu **1,83 m<sup>2</sup>**

metraż **53,80 m<sup>2</sup>**

balkon **4,5 m<sup>2</sup>**



0 1 2 5m

Podziałka podana z tolerancją +/- 5%

Aranżacja mieszkania ma charakter poglądowy.



Biuro Sprzedaży: Bydgoszcz, ul. Akademicka 13d - **T: 789 218 157, 52 5161190 M: bydgoszcz@murapol.pl**. Centrala: Bielsko-Biała, ul. Partyzantów 51, T: 33 819 33 33, M: sekretariat@murapol.pl, **murapol.pl**

UWAGA: Powierzchnia liczona wg PN-ISO 9836; 1997. Na etapie projektu wykonawczego i realizacji obiektu mogą wystąpić korekty w powierzchni lokali i układzie ścian, powierzchnia liczona w stanie wykończonym.

Do obliczeń przyjęto 1,5 cm tynku. Do powierzchni użytkowej lokalu wlicza się powierzchnię pod ścianami działowymi, nadającymi się do demontażu.