

PROJEKTANT :



PRACOWNIA PROJEKTOWA  
Danuta Jaroszyńska-Ziach

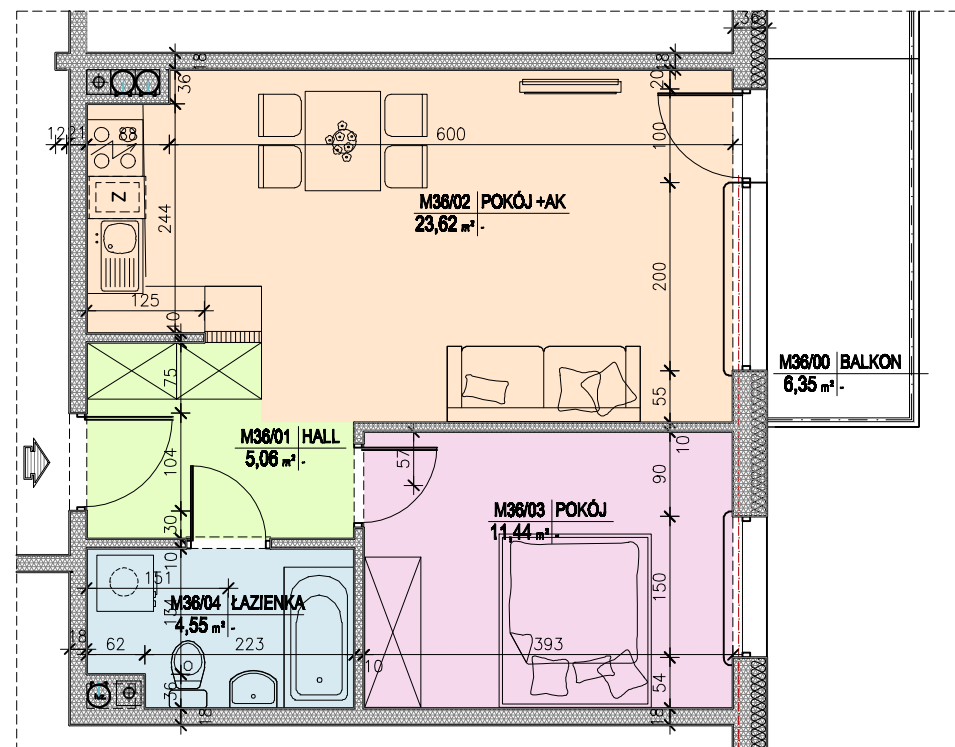
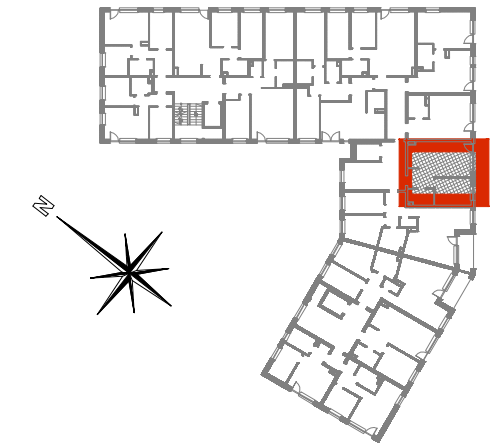
INWESTOR :



Budynek mieszkalny wielorodzinny wraz  
z garażem podziemnym  
ul. Siemienowicza, Kraków - Podgórze



LOKALIZACJA MIESZKANIA:  
II PIĘTRO



<b>M36</b>	<b>2P+AK</b>	<b>BALKON</b>
	<b>44,67 m<sup>2</sup></b>	<b>6,35 m<sup>2</sup></b>

II PIĘTRO LOKAL MIESZKALNY M36

nr pom.	nazwa pomieszczenia	pow. wg normy PN-ISO 9836:1997 m <sup>2</sup>
1	Hall	5,06
2	Pokój +Aneks Kuch.	23,62
3	Pokój	11,44
4	Łazienka	4,55
	<b>RAZEM</b>	<b>44.67</b>
	balkon	6.35

Uwaga:  
Aranżacja mieszkania przedstawiona na rysunku jest przykładowa. Powierzchnie pomieszczeń mogą ulec zmianie. Przedstawione plany nie stanowią oferty handlowej w rozumieniu Prawa Cywilnego. Ostateczne wymiary zostaną podane w dokumentacji powykonawczej.

