

# 2 pokoje z aneksem | 37.07 m<sup>2</sup>

Budynek **A**  
Mieszkanie **52**  
Piętro **2**  
Liczba pokoi **2**

## Zestawienie powierzchni

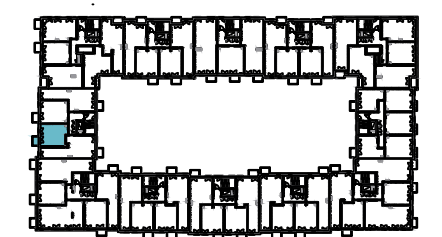
Powierzchnia użytkowa	37.07 m <sup>2</sup>
Pow. ścian do demontażu	0.85 m <sup>2</sup>
Powierzchnia łączna	37.92 m <sup>2</sup>

## Zestawienie pomieszczeń

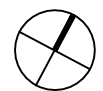
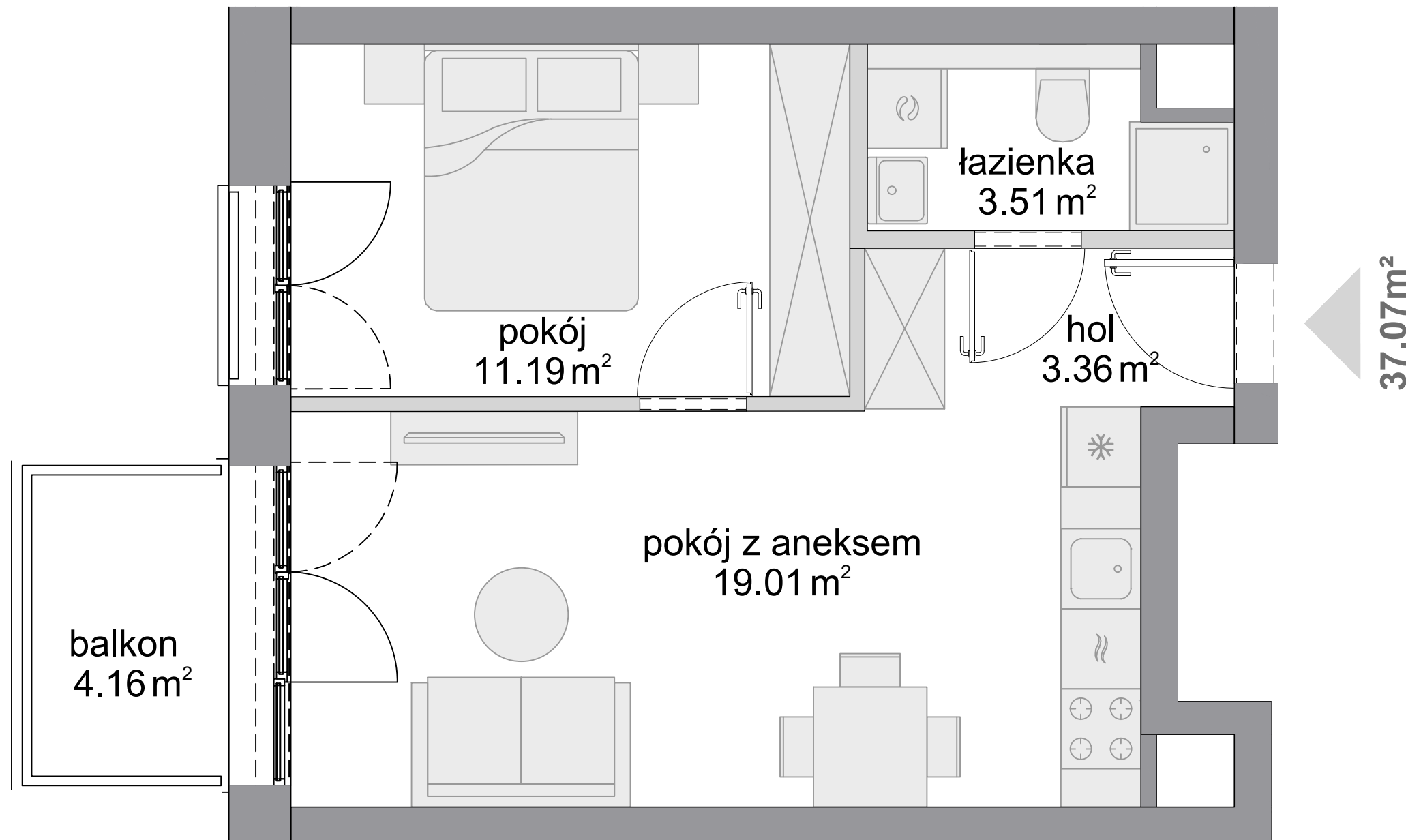
hol	3.36 m <sup>2</sup>
pokój z aneksem	19.01 m <sup>2</sup>
pokój	11.19 m <sup>2</sup>
łazienka	3.51 m <sup>2</sup>
balkon	4.16 m <sup>2</sup>

## Schemat budynku

ul. Posag 7 Panien



ul. Karola Taylora



SKALA: 0 100 200

■ ściany niedemontowalne    □ ściany z możliwością demontażu



KARTA KATALOGOWA OPRACOWANA NA PODSTAWIE PROJEKTU BUDOWLANEGO, W LOKALACH MOGĄ WYSTĄPIĆ ZMIANY WPROWADZONE NA ETAPIE PROJEKTU WYKONAWCZEGO. WYMIARY I POWIERZCHNIE SĄ LICZONE WEDŁUG ROZPORZĄDZENIA MINISTRA ROZWOJU Z DNIA 11 WRZEŚNIA 2020 R. W SPRAWIE SZCZEGÓŁOWEGO ZAKRESU I FORMY PROJEKTU BUDOWLANEGO, ZGODNIE Z ZASADAMI ZAWARTYMI W POLSKIEJ NORMIE PN-ISO 9836:2022-07. OSTATECZNA POWIERZCHNIA ZOSTANIE OBLICZONA NA PODSTAWIE POMIARU POWYKONAWCZEGO, ZGODNIE Z POWYŻEJ WYMIENIONĄ NORMĄ. ARANŻACJA MIESZKANIA (T.J. DRZWI WEWNĘTRZNE, MEBLE, SPRZĘT AGD I RTV) MA CHARAKTER POGŁĄDOWY I NIE STANOWI WYPOSAŻENIA LOKALU W STANDARDZIE OFEROWANYM DO SPRZEDAŻY. POMIARÓW POD ZAKUP MEBLI URZĄDZEŃ I WYPOSAŻENIA NALEŻY DOKONAĆ Z NATURY, PO ZAKOŃCZENIU REALIZACJI.