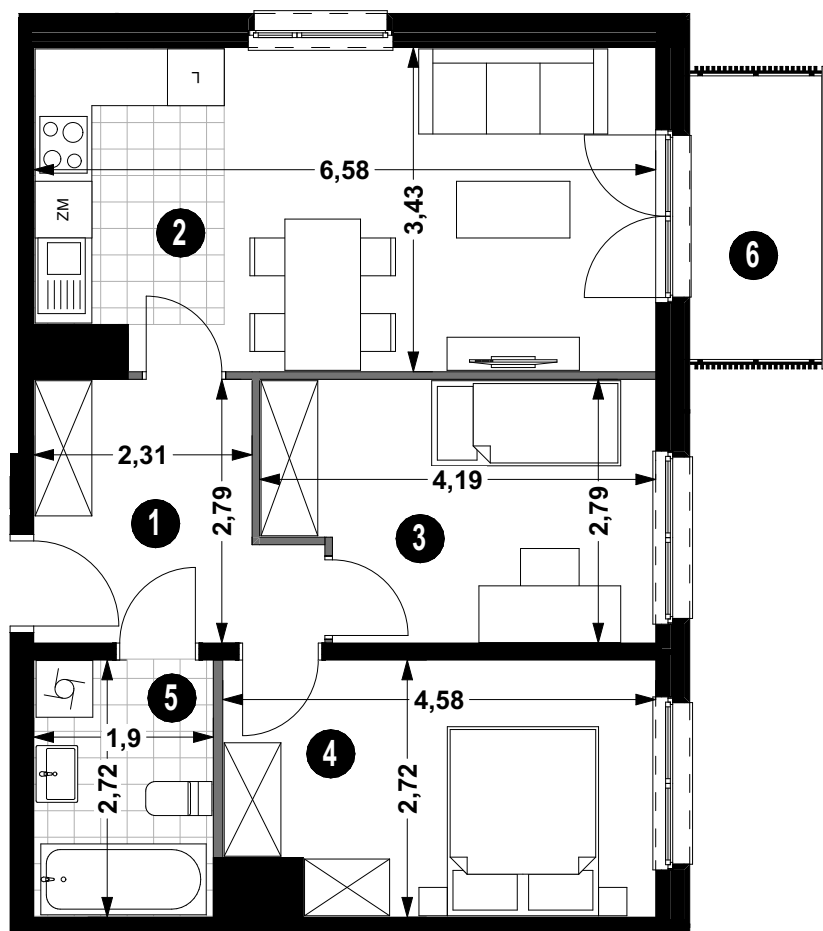


BUDYNEK **3A**

MIESZKANIE NR **2/6**

PIĘTRO **1**

POWIERZCHNIA **57,24 m²**

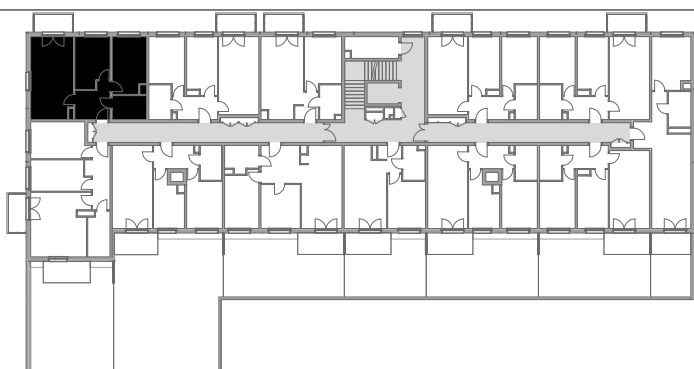


2/6

1 PRZEDPOKÓJ	7,25 m ²
2 P.DZIENNY Z ANEKSEM	22,07 m ²
3 POKÓJ	10,83 m ²
4 POKÓJ	11,92 m ²
5 ŁAZIENKA	5,17 m ²
6 BALKON	4,20 m ²

POW. UŻYTKOWA 57,24 m²

— ŚCIANA DZIAŁOWA
— ŚCIANA KONSTRUKCYJNA I OSŁONOWA



Projekt:

AP SZCZEPANIAK
OAO