



## BUDYNEK WIELORODZINNY Z GARAŻEM PODZIEMNYM

Kraków, ul. Półtanki

dz. nr : 212/14, 212/16, 213/5, 213/11, 214/4, 214/8

obręb P-22 Podgórze

[www.skwerharmonia.pl](http://www.skwerharmonia.pl)

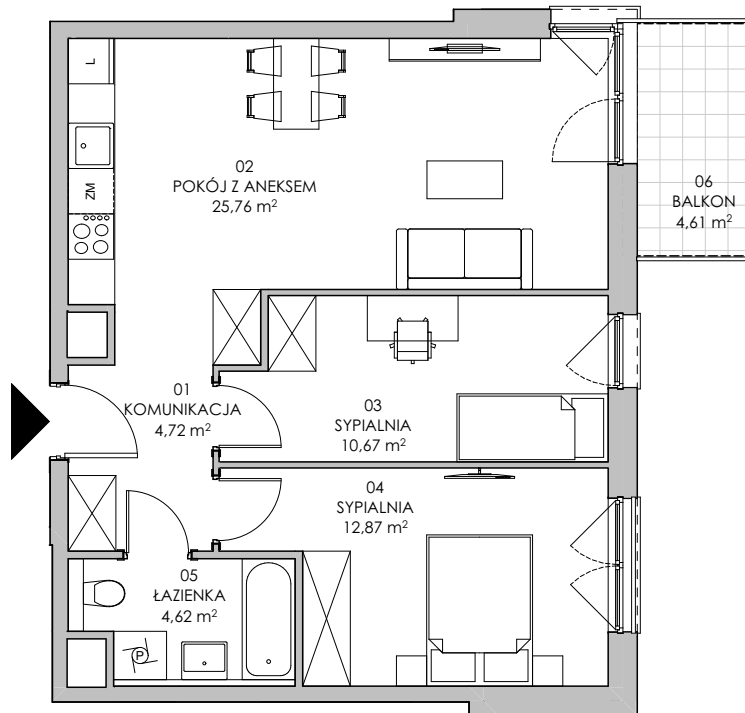
e-mail: [bsmkrakow@atal.pl](mailto:bsmkrakow@atal.pl)

Biuro Sprzedaży, 30-701 Kraków, ul. Zabłocie 23/18



## Harmonia II

skwer



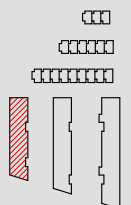
MIESZKANIE: 1A.29

TRZYPOKOJOWE

PIĘTRO II  
[m²]

|                              |                 |                 |
|------------------------------|-----------------|-----------------|
| 01                           | KOMUNIKACJA     | 4,72            |
| 02                           | POKÓJ Z ANEKSEM | 25,76           |
| 03                           | SYPIALNIA       | 10,67           |
| 04                           | SYPIALNIA       | 12,87           |
| 05                           | ŁAZIENKA        | 4,62            |
| <b>POWIERZCHNIA UŻYTKOWA</b> |                 | <b>58,64 m²</b> |
| 06                           | BALKON          | 4,61            |

BUDYNEK 1  
SEGMENT 1  
KLATKA A



1. Wymiary pomieszczeń, lokalizację przyborów sanitarnych i inne podano na podstawie projektu budowlanego. W toku budowy mogą wystąpić różnice w stosunku do projektu, wynikające ze specyfiki prac budowlanych.

2. Powierzchnia użytkowa jest obliczona w świetle pionowych przegród w stanie wykończonym, na poziomie podłogi, bez uwzględnienia listew przypodłogowych, progów itp.

3. Powierzchnia lokali oraz pomieszczeń określona jest na podstawie rozporządzenia Ministra Rozwoju w sprawie szczegółowego zakresu i formy projektu budowlanego z dnia 11 września 2020 r. oraz przy uwzględnieniu treści Polskiej Normy PN-ISO 9836:2022-07.