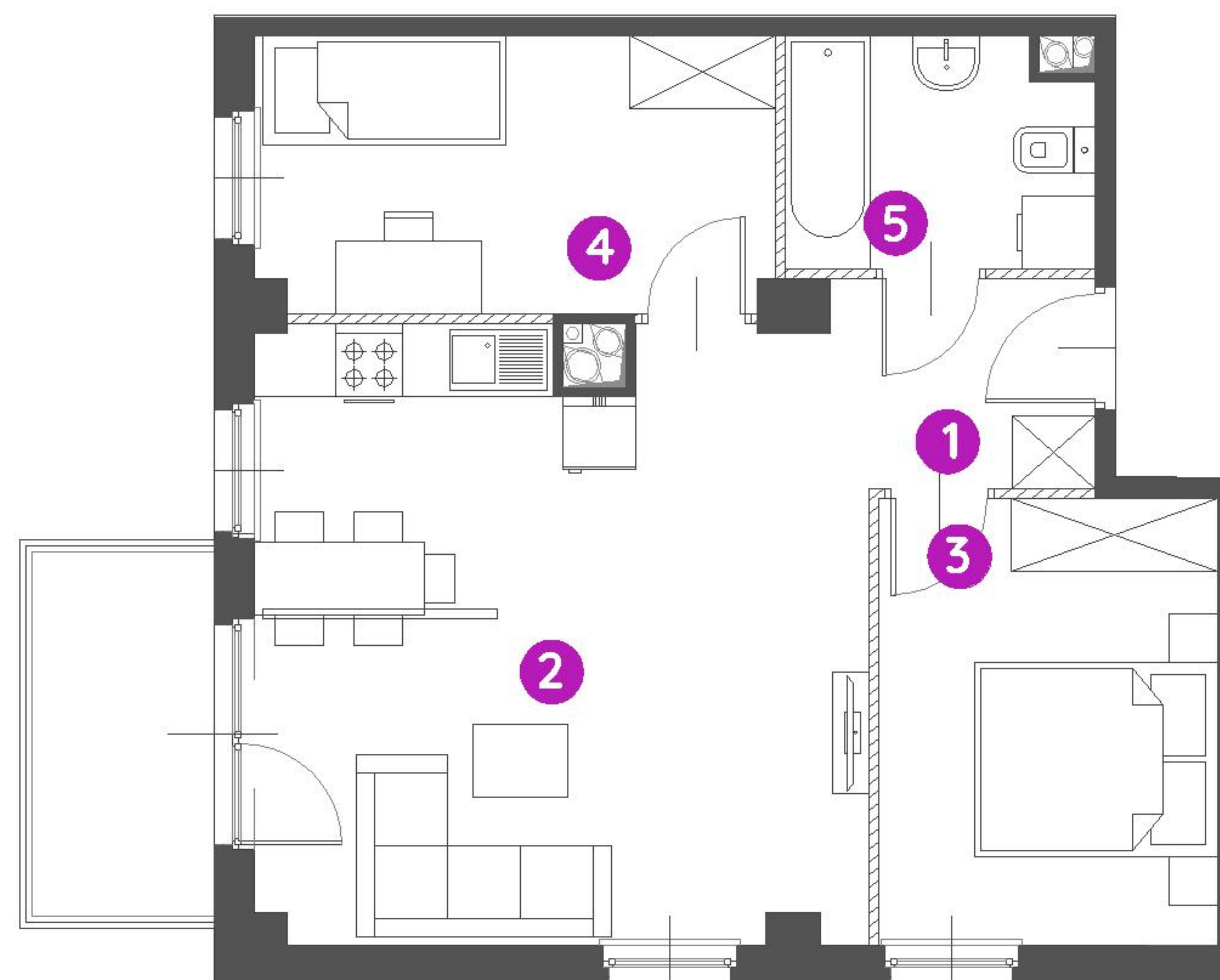


Murapol Apartamenty na Wzgórzu

Sosnowiec | ul. Klimontowska

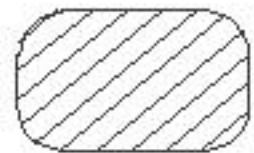


mieszkanie **3.B.1.06**

piętro **1**

budynek **nr 3**

1. hol	3,29 m ²
2. salon/ aneks kuchenny	24,88 m ²
3. sypialnia	10,06 m ²
4. sypialnia	9,47 m ²
5. łazienka	4,54 m ²

 powierzchnia ścian działowych nadających się do demontażu **1,93 m²**

metraż **54,17 m²**

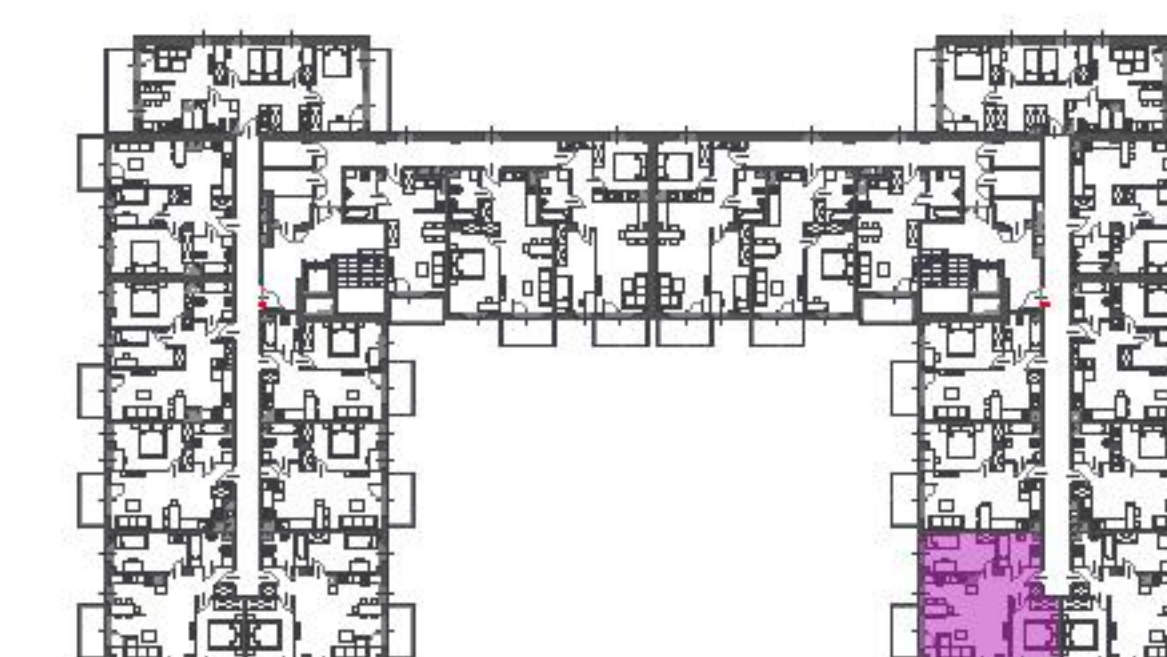
balkon **4,50 m²**



0 1 2 5m

Podziałka podana z tolerancją +/- 5%

Aranżacja mieszkania ma charakter poglądowy.



Biuro Sprzedaży: Sosnowiec, ul. Klimontowska 45 - **T: 32 411 39 85, M: sosnowiec@murapol.pl**. Centrala: Bielsko-Biała, ul. Partyzantów 51, T: 33 819 33 33, M: sekretariat@murapol.pl, **murapol.pl**

UWAGA: Powierzchnia liczona wg PN-ISO 9836; 1997. Na etapie projektu wykonawczego i realizacji obiektu mogą wystąpić korekty w powierzchni lokali i układzie ścian, powierzchnia liczona w stanie wykończonym. Do obliczeń przyjęto 1,5 cm tynku. Do powierzchni użytkowej lokalu wlicza się powierzchnię pod ścianami działowymi, nadającymi się do demontażu.