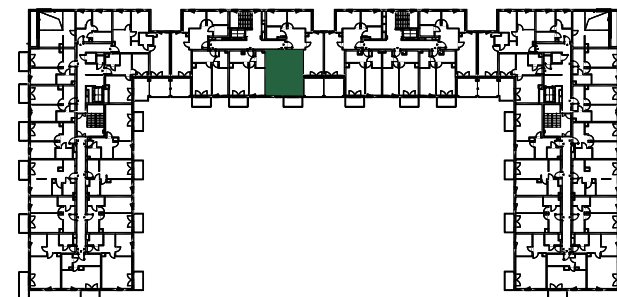
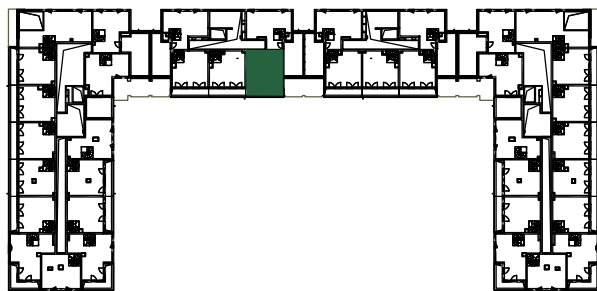


0 1m 2m 3m

SKALA 1:100



3. PIĘTRO

MIESZKANIE NR 3.82		70,22 m ²
3.82.1	przedpokój	7.66 m ²
3.82.2	pokój z aneksem	16.22 m ²
3.82.3	pokój	12.50 m ²
3.82.4	łazienka	4.03 m ²
3.82.5	antresola	29.81 m ²

ANTRESOLA 3 PIĘTRA

PIĘTRO 3

NUMER MIESZKANIA
3.82

POWIERZCHNIA MIESZKANIA
70,22 m²

- POWIERZCHNIA UŻYTKOWA OBLICZANA WEDŁUG NORMY PN-ISO 9836:2015 - STAN WYKOŃCZONY PRZYJĘTY ZGODNIE ZE STANDARDEM WYKONANIA BUDYNKU I ZAPISAMI UMOWY DEWELOPERSKIEJ.
- RZUT MIESZKANIA ZOSTAŁ SPORZĄDZONY NA PODSTAWIE PROJEKTU BUDOWLANEGO, ZA STRZEŻĄ SIĘ MOŻLIWOŚĆ ZMIAN W UKŁADZIE MIESZKAN I PODANYCH POWIERZCHNIACH, ZGODNIE Z ZAPISAMI UMOWY DEWELOPERSKIEJ.
- W ZWIĄZKU W OPRACOWYWIANIEM PROJEKTU WYKONAWCZEGO ZE WZGLĘDÓW KONSTRUKCYJNYCH, INSTALACYJNYCH I ARCHITEKTONICZNYCH MOGA WYSTĄPIĆ ZMIANY W ZAKRESIE PIONÓW I KOMINÓW ORAZ KOREKTY OTWORÓW OKIENNYCH