

# ŻELAZNA 54.

+48 790 800 294  
www.zelazna54.pl

BUDYNEK MIESZKALNY WIELORODZINNY Z FUNKCJAMI  
USŁUGOWYMI, GARAZEM PODZIEMNYM,  
ZAGOSPODAROWANIEM TERENU I NIEZBEDNĄ  
INFRASTRUKTURĄ TECHNICZNĄ, ZE ZJAZDEM  
Z UL. ŻELAZNEJ, PRZY UL. ŻELAZNEJ 54.

## PLAN SYTUACYJNY



ul. Żelazna

6 PIĘTRO

MIESZKANIE **A.06.05**  
KLATKA NR MIESZKANIA  
PIĘTRO

LICZBA POKOI	POWIERZCHNIA UŻYTKOWA	WYSOKOŚĆ (w stanie deweloperskim)
3	78.99 m <sup>2</sup>	2.80 m

## WYKAZ POWIERZCHNI POMIESZCZEŃ

NR	NAMIE WYKAZ	PLOSCCHNIA
1.	Salon z aneksem	38.69 m <sup>2</sup>
2.	Sypialnia	12.01 m <sup>2</sup>
3.	Sypialnia	11.51 m <sup>2</sup>
4.	Łazienka	4.21 m <sup>2</sup>
5.	Łazienka	2.99 m <sup>2</sup>
6.	Przedpokój	9.58 m <sup>2</sup>
7.	Loggia	3.50 m <sup>2</sup>

## INNE MIESZKANIA O PODOBNYM UKŁADZIE

PIĘTRO	1	2	3	4	5	6	7	8
NR	-	-	-	-	05.05	-	07.03	08.02



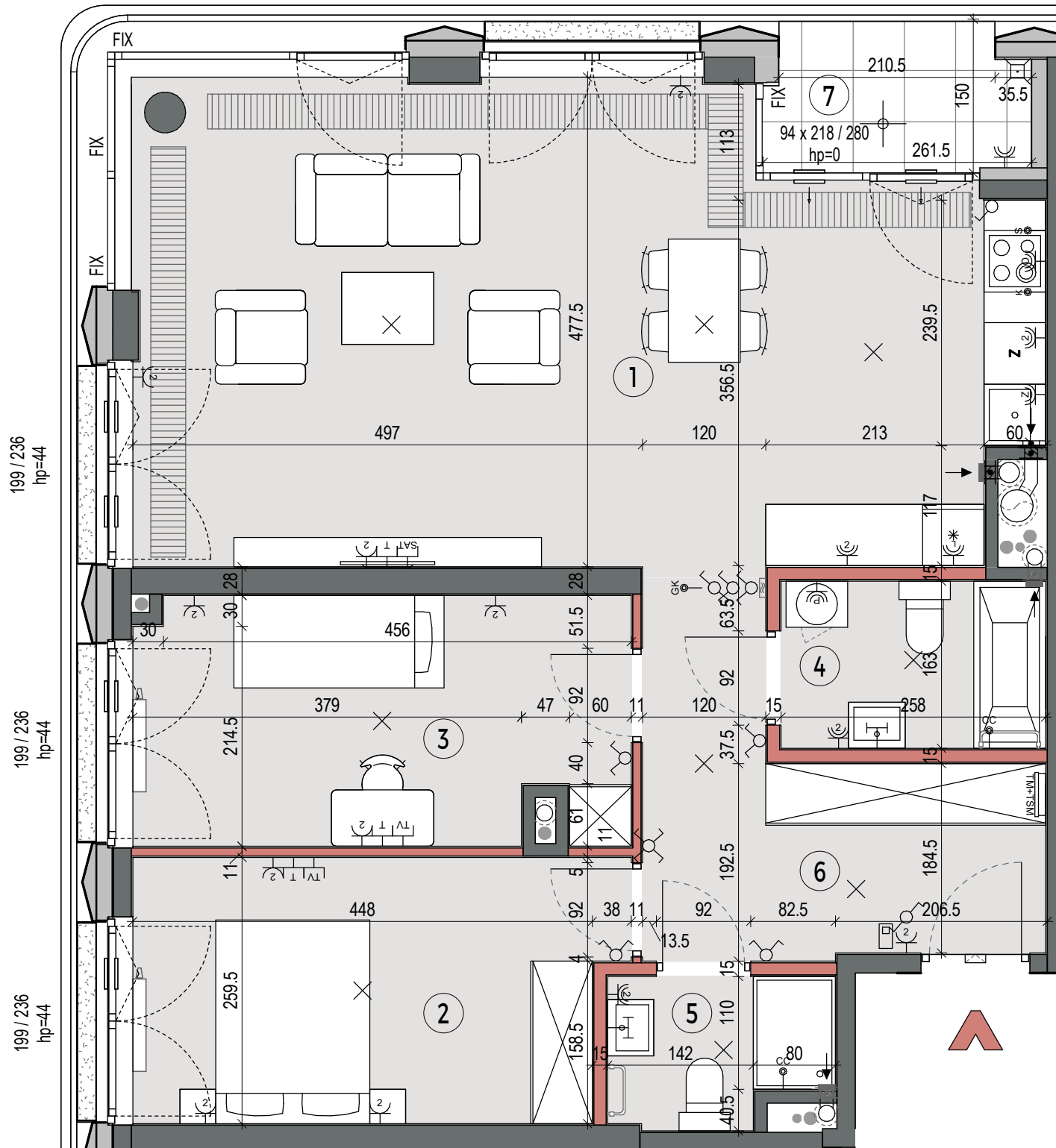
Matexi Polska Żelazna sp. z o.o.  
ul. Jana Pawła II 29  
00-867 Warszawa  
www.matexipolska.pl



SAAW sp. z o.o.  
ul. Genowska 6  
03-693 Warszawa  
www.saw.pl

233 x 294 / 236  
hp=44

215 / 236  
hp=44



ściany nierozbieralne	przepust 50x100mm dla przewodu inst. klimatyzacji (obustronnie zakończony wełną i zaślepiony)	KL-SF jednostka wewnętrzna klimatyzacji sufitowa (do zabudowy indywidualnej)	KL-S jednostka wewnętrzna klimatyzacji ścienna	linia freonowa zasilająca jednostkę klimatyzacji (do zabudowy indywidualnej)	odprowadzenie skroplin (do zabudowy indywidualnej)	sufitowa skrzynka klimatyzacji (do zabudowy indywidualnej)	puszka podtynkowa 8x20x20cm na zapas inst. freonowej klimatyzacji (pod stropem, zaślepią)	sterownik pokojowy klimatyzacji	pión kuchennego okapu (króciec $\varnothing=125\text{mm}$ )	pión wentylacyjny (króciec $\varnothing=125\text{mm}$ )	donica balkonowa z substratem	taras - zielenie ekstensywna	taras - opaska żwirowa	plyty balkonowe	okienne na loggiach	łącznik oświetleniowy jednobiegunowy	łącznik oświetleniowy świecznikowy	łącznik oświetleniowy schodowy	wypust dla kuchni elektrycznej	wypust dla oświetlenia szafek kuchennych	puszka miejscowych połączeń wyrównawczych	wypust dla zasilania markizy	wypust dla jednostki zewnętrznej klimatyzacji	wypust dla termostatu grzejnika kanałowego	wypust oświetleniowy sufitowy	wypust oświetleniowy ścienny	zewnętrzna oprawa oświetlenia balkonowego	zewnętrzna oprawa oświetlenia ściennego	wideodomofon z funkcją dzwonka	natynkowa tablica mieszkaniowa elektryczna i teletechniczna	gniazdo telewizyjne końcowe	gniazdo telewizyjne SAT	gniazdo telefoniczne RJ-45	gniazdo wtyczkowe 230V pojedyncze	gniazdo wtyczkowe 230V podwójne	gniazdo wtyczkowe 230V(IP44)	OZNACZENIA OKIEN	okno standardowe: 180/236 szerokość/wysokość okna hp=44 wysokość parapetu okiennego od wykończonej posadzki	okna narożne: 85x190/236 szerokość x szerokość/wysokość hp=44 wysokość parapetu okiennego od wykończonej posadzki	FIX nieotwieralne skrzydło okna	UWAGA: Wymiary okien mogą ulec nieznacznym zmianom, w zależności od technologii okien.	KARTA KATALOGOWA JEST ZAŁĄCZNIKIEM DO UMOWY Zgodnie z PN-ISO 9836:2022-07 powierzchnia użytkowa lokalu jest obliczana w metrach kwadratowych z dokładnością do dwóch miejsc po przecinku, dla wymiarów lokalu w stanie wykończonym na poziomie podłogi. Do powierzchni użytkowej nie wlicza się powierzchni elementów nadających się do demontażu (rur, kanałów, ścianek działowych) oraz loggii, balkonów czy tarasów. Wymiary podane są w stanie wykończonym. Wymiary, wysokość i powierzchnie mogą ulec nieznacznym zmianom. Instalacje oraz urządzenia elektryczne, sanitarne i drzwi wewnętrzne nie stanowią wyposażenia lokali. Instalacja klimatyzacji zgodnie z rysunkiem oraz legendą rysunku. Przedstawiono przykładowe rozmieszczenie urządzeń sanitarnych i kuchennych. Podłoga pod posadzki wykonana ze szlichty. Na warstwy wykończeniowe podłóg przewidziano 2 cm. Zabrania się ingerencji w elementy nośne budynku oraz szachty instalacyjne.
-----------------------	---	--	--	--	--	--	---	---------------------------------	---	---	-------------------------------	------------------------------	------------------------	-----------------	---------------------	--------------------------------------	------------------------------------	--------------------------------	--------------------------------	--	---	------------------------------	---	--	-------------------------------	------------------------------	---	---	--------------------------------	---	-----------------------------	-------------------------	----------------------------	-----------------------------------	---------------------------------	------------------------------	------------------	---	---	---------------------------------	--	--