

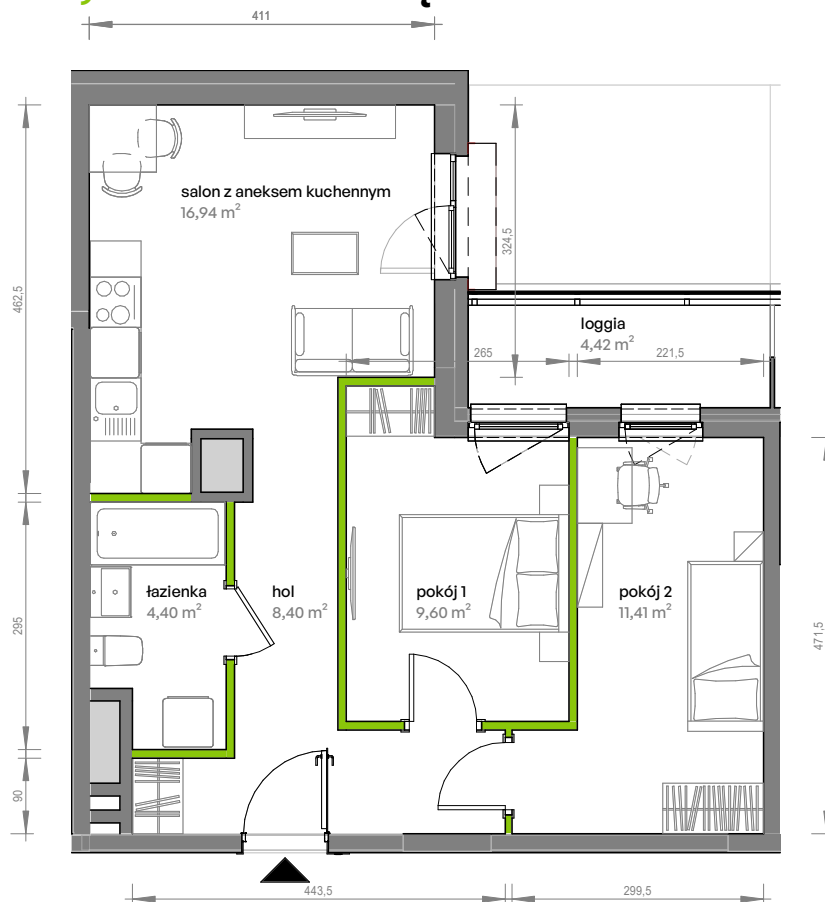
# Unii Lubelskiej Vita.

nr D.01.207



Powierzchnia **50,75 m<sup>2</sup>**

**Piętro 1**

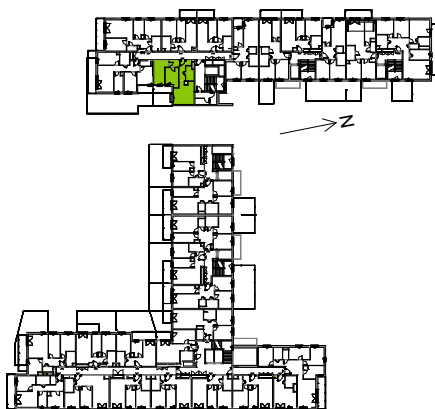


Aranżacja mieszkania jest przykładowa

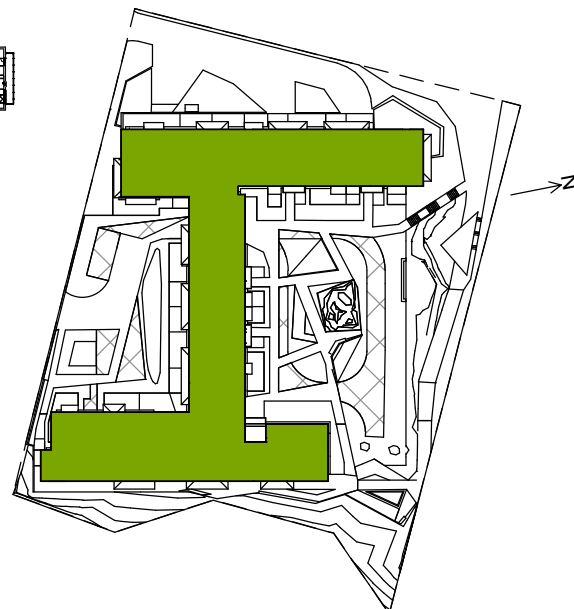
## Powierzchnia użytkowa

hol	8,40 m <sup>2</sup>
pokój 1	9,60 m <sup>2</sup>
pokój 2	11,41 m <sup>2</sup>
salon z aneksem kuchennym	16,94 m <sup>2</sup>
łazienka	4,40 m <sup>2</sup>
<b>Razem</b>	<b>50,75 m<sup>2</sup></b>
+ loggia	4,42 m <sup>2</sup>

## Rzut kondygnacji **Piętro 1**



## Plan osiedla



U nas nigdy nie płacisz za powierzchnię pod ścianami działowymi