

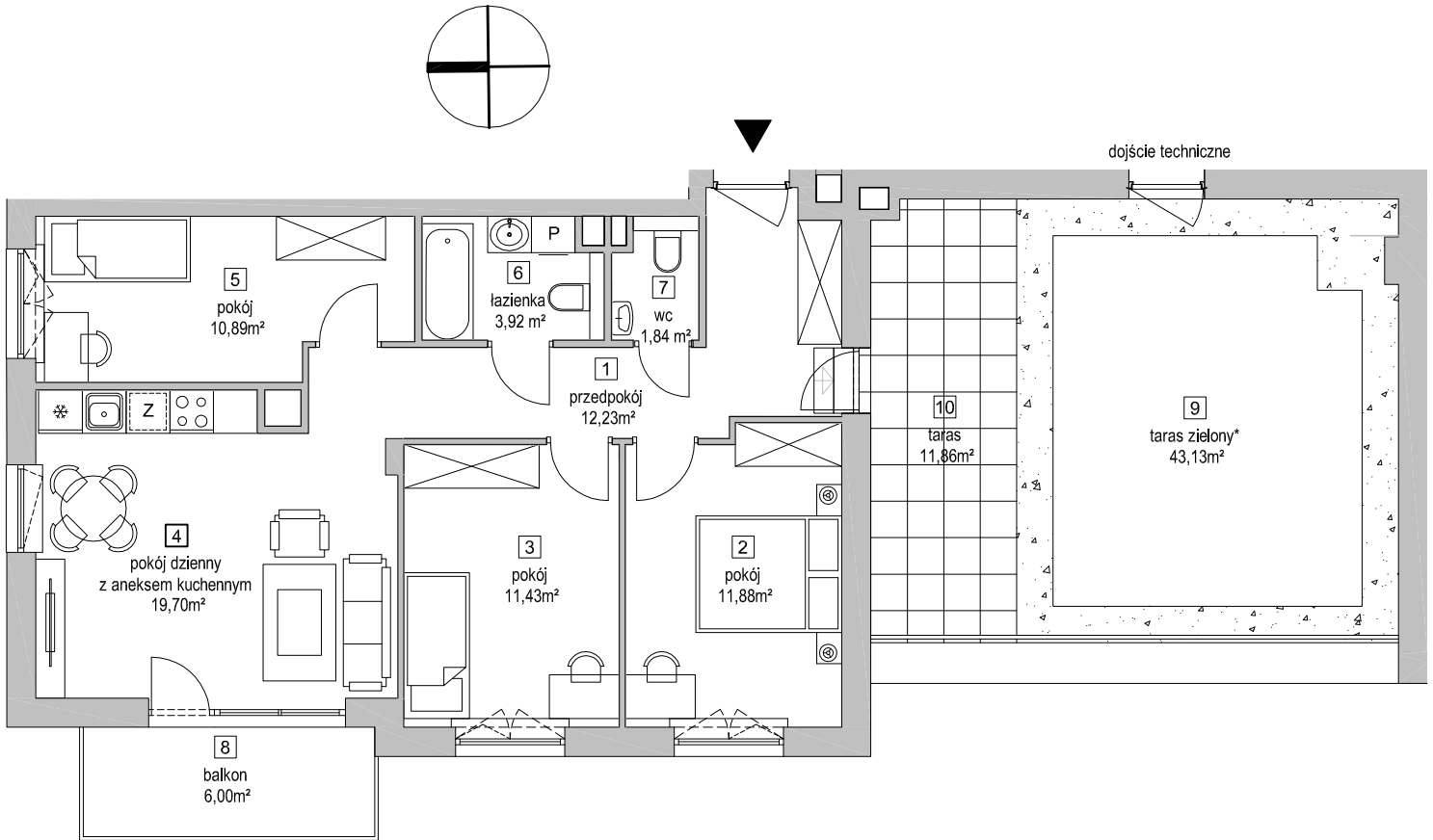


## BUDYNKI MIESZKALNE WIELORODZINNE

ul. Alfonsa Flisykowskiego, Gdańsk  
działki nr 2/26, 2/56, 2/57, 2/58, 2/59, 2/26

www.osiedleprzyjemne.pl  
e-mail: bsmgdansk@atal.pl  
telefon: +48 58 766 74 04  
Biuro Sprzedaży:  
ul. Długa Grobla 8 lok.9, 80-754 Gdańsk

## osiedle Przyjemne

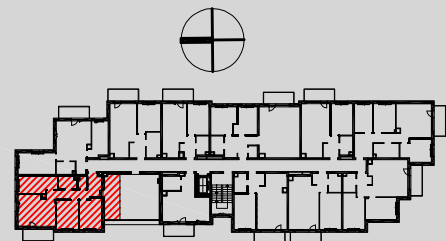


\* obramowanie z kamyczków -opaska żwirowa

### MIESZKANIE 9.5.2

1	przedpokój	12,23 m <sup>2</sup>
2	pokój	11,88 m <sup>2</sup>
3	pokój	11,43 m <sup>2</sup>
4	pokój dzienny z aneksem kuchennym	19,70 m <sup>2</sup>
5	pokój	10,89 m <sup>2</sup>
6	łazienka	3,92 m <sup>2</sup>
7	wc	1,84 m <sup>2</sup>
POWIERZCHNIA UŻYTKOWA		71,89 m <sup>2</sup>
8	balkon	6,00 m <sup>2</sup>
9	taras zielony	43,13 m <sup>2</sup>
10	w tym taras	11,86 m <sup>2</sup>

### BUDYNEK 9 5 KONDYGNACJA - 4 piętro



1. Wymiary pomieszczeń, lokalizację przyborów sanitarnych i inne podano na podstawie projektu budowlanego. W t racie budowy mogą wystąpić różnice w stosunku do stanu wynikającego z projektu, właściwe dla specyfiki prac budowlanych.
2. Powierzchnia jest obliczona w świetle pionowych przegród w stanie wykończonym, przy uwzględnieniu tynków i okładzin o grubości 1,5cm, na poziomie podłogi oraz bez uwzględnienia listew przypodłogowych, progów itp. Wymiary są podane w stanie bez wykończenia.
3. Powierzchnia użytkowa lokali określona jest na podstawie Obwieszczenia Ministra Rozwoju i Technologii z dnia 12 lipca 2022 roku w sprawie ogłoszenia jednolitego tekstu rozporządzenia Ministra Rozwoju w sprawie szczegółowego zakresu i formy projektu budowlanego oraz przy uwzględnieniu treści Polskiej Normy PN-ISO 9836:2022-07.
4. Przykładowa aranżacja lokalu, przedstawiona na rzucie, ma charakter poglądowy. Aranżacja oraz wyposażenie nie stanowią oferty handlowej oraz zobowiązania umownego.
5. Ukształtowanie terenu, powierzchnia oraz obrys ogródka pokazane na rzucie mają charakter poglądowy i mogą ulec zmianie z uwagi na specyfikację prac budowlanych.