

lokal mieszkalny

karta informacyjna inwestycji

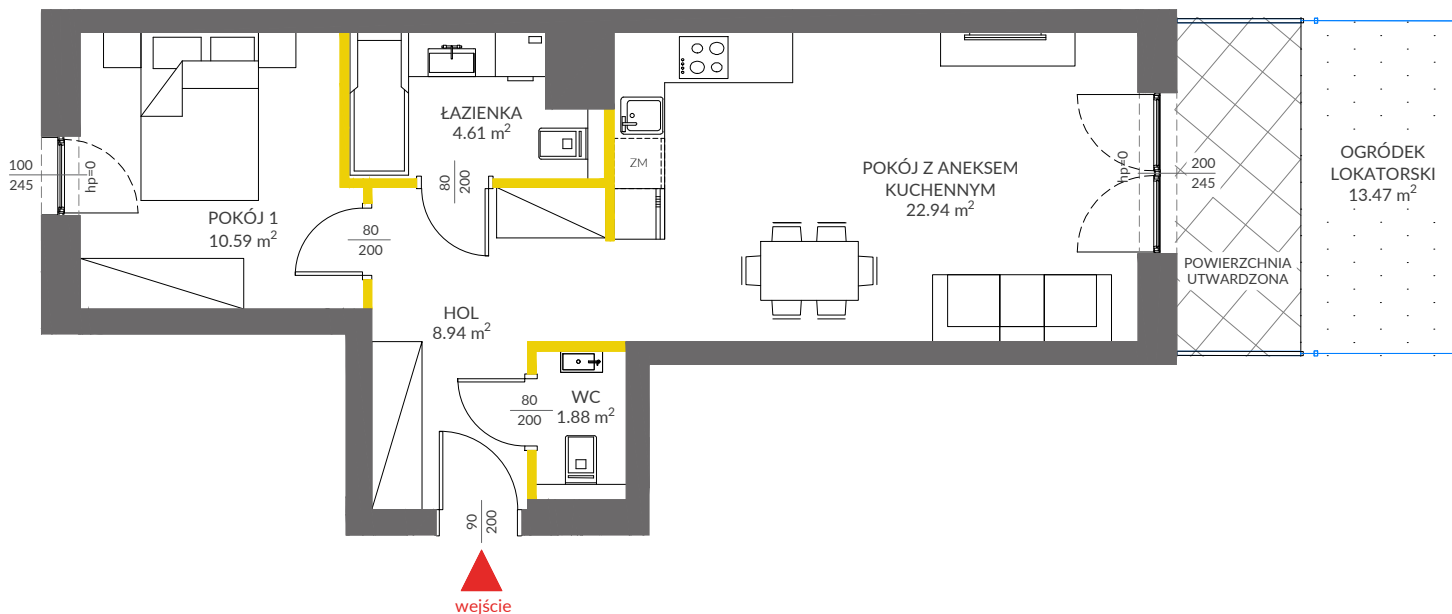


VIVA PIAST2

data sporządzenia karty 10.09.2021

LOKAL NR 75

PIĘTRO	0
POKOJE	2
KLATKA	3
POWIERZCHNIA ROZLICZENIOWA	50.22 m²
POWIERZCHNIA UŻYTKOWA	48.96 m²



LEGENDA

- ścianki działowe
- ścianki i obudowy pionów instalacyjnych
- powierzchnia utwardzona
- ogrodzenie ogródka lokatorskiego



VICTORIA DOM

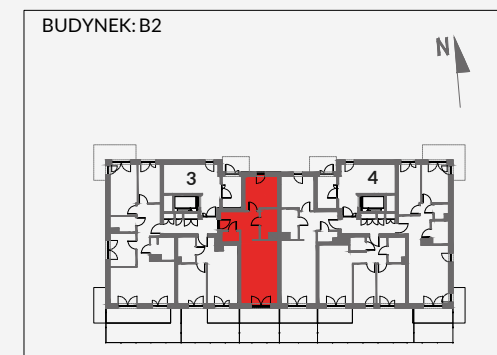
Powierzchnia lokalu obliczona została zgodnie z Polską Normą PN-ISO 9836:2015-12, powołaną w rozporządzeniu Ministra Transportu, Budownictwa i Gospodarki Morskiej z dnia 11 września 2020 roku w sprawie szczegółowego zakresu i formy projektu budowlanego. Powierzchnia rozliczeniowa lokalu, uwzględniająca powierzchnię pod ściankami działowymi, służy do ustalenia ceny sprzedaży. Powierzchnia użytkowa lokalu służy do celów ewidencyjnych i wyczystoksięgowych. Instalacja wodna i kanalizacyjna doprowadzona do kuchni, łazienki i WC, zakończona korkami, nie schowana w ścianach. Rozprowadzenie instalacji pod przybory leży po stronie Nabywcy. Meble, biały montaż oraz drzwi wewnętrzne nie stanowią elementu wyposażenia lokalu. Deweloper zastrzega sobie możliwość wprowadzenia niewielkich zmian w dalszym etapie inwestycji. Przedstawiona aranżacja lokalu jest przykładowa.

HOL	8.94 m ²
ŁAZIENKA	4.61 m ²
POKÓJ 1	10.59 m ²
POKÓJ Z ANEKSEM KUCHENNYM	22.94 m ²
WC	1.88 m ²

POWIERZCHNIA POD ŚCIANKAMI DZIAŁOWYMI	1.26 m ²
--	---------------------

OGRÓDEK LOKATORSKI	13.47 m²
---------------------------	----------------------------

POŁOŻENIE LOKALU W BUDYNKU:



MIESZKANIA POWTARZALNE: -

Adres inwestycji: Kraków, ul. Piasta Kołodzieja 80

BIURO SPRZEDAŻY

📞 12 351 05 01