

Legenda:

- Elementy stałe
- Ścianki nadające się do demontażu
- Część nieotwieralna okna
- Część rozwierno-uchyłna
- Część rozwierna okna
- Ażurowe przesłony



skala 1:100

1. Powierzchnia użytkowa lokalu mierzona zgodnie z Rozporządzeniem Ministra Rozwoju z dnia 11 września 2020 r. w sprawie szczegółowego zakresu i formy projektu budowlanego i z normą PN-ISO -9836: 2022-07. Do powierzchni lokalu nie wliczono powierzchni pod ściankami nadającymi się do demontażu.
2. Wymiary pomieszczeń, lokalizację przyborów sanitarnych i innych elementów wyposażenia określono na podstawie projektu budowlanego. W trakcie budowy mogą wystąpić różnice w stosunku do stanu wynikającego z projektu, właściwe dla specyfikacji prac budowlanych.
3. Podane wysokości parapetów z tolerancją +/- 3 cm.
4. Wyposażenie lokalu widoczne na karcie lokalu jest propozycją aranżacji i nie stanowi zobowiązania umownego.

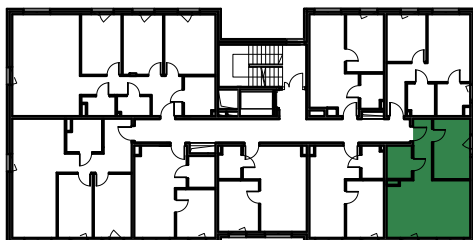
Budynek **A**

Kondygnacja **PIĘTRO 2**

Lokal **A.2.10**

Liczba pokoi: **2**

Powierzchnia lokalu: **38,64 m²**



| | |
|------------------------|---------------------|
| Korytarz | 4,98m ² |
| Łazienka | 3,58m ² |
| Pokój | 9,65m ² |
| Salon + aneks kuchenny | 20,43m ² |