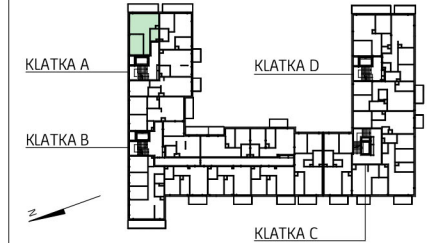


Bemowo Vita.

PARYŻ
ul. Szeligowska
Warszawa

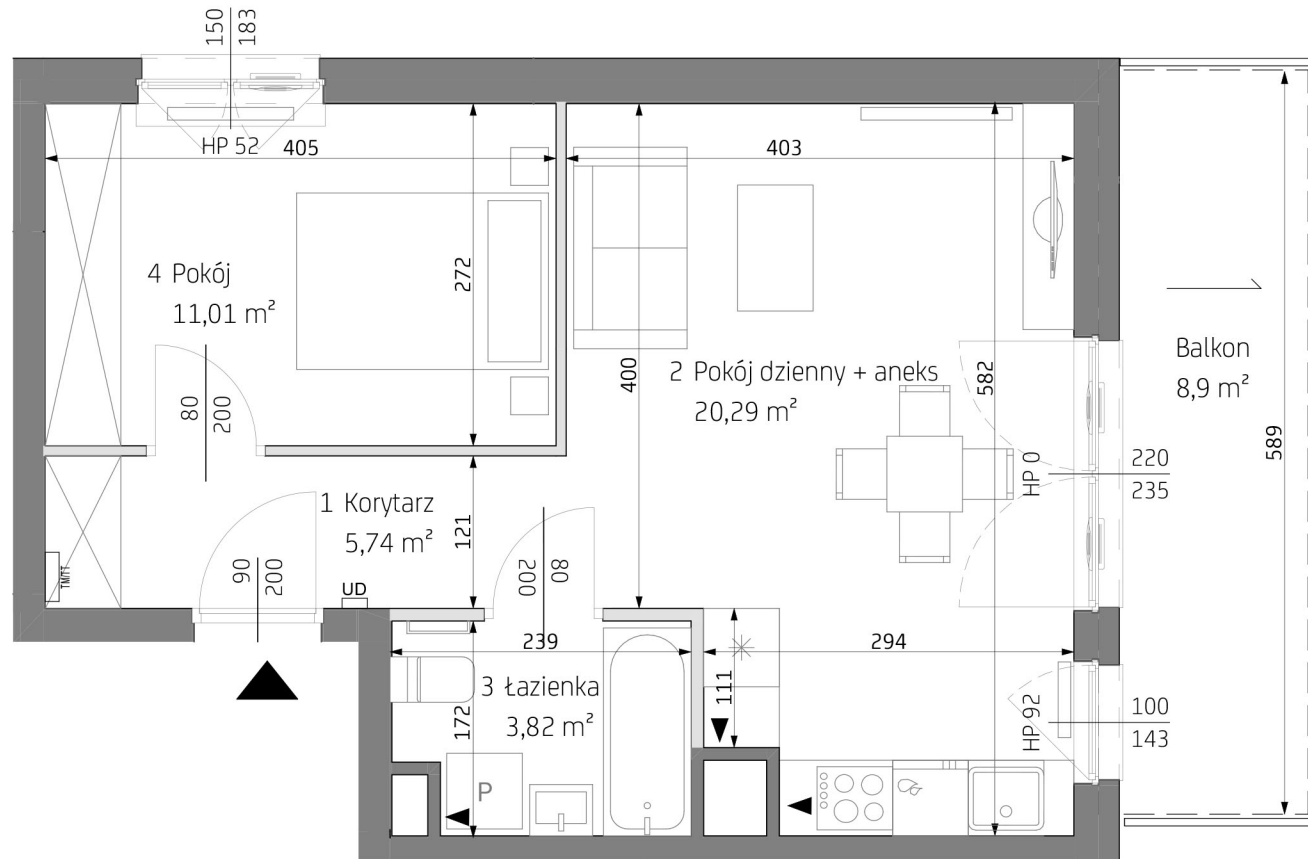
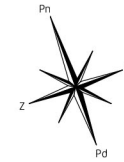


KLATKA	A
PIĘTRO	1
MIESZKANIE NR	2
1 Korytarz	5,74 m ²
2 Pokój dzienny + aneks	20,29 m ²
3 łazienka	3,82 m ²
4 Pokój	11,01 m ²

POWIERZCHNIA MIESZKANIA 40,86 m²

Powierzchnia balkonu 8,9 m²

2 pokoje 1 A 2



	wejście do mieszkania		otwór/kratka wentylacyjna		grzejniki pokojowe		nawiewnik okienny		spadki		obrys balkonów
	ściany z możl. rearanżacji		grzejniki łazienkowe		TM/TT tablica mieszkaniowa		nawiewnik ścienny		UD		domofon

* Wyposażenie i wykończenie lokalu stanowią przykładową aranżację określającą funkcjonalność mieszkania. Wyposażenie i wielkość zaproponowanych urządzeń ma charakter orientacyjny. Lokalizacja przykładowego wyposażenia i wykończenia powiązana jest z projektowaną infrastrukturą budynku. Zakres wyposażenia i wykończenia lokalu określa umowa nabycia lokalu ** Powierzchnia pomieszczeń podana w świetle wykończonych ścian *** Karta katalogowa może ulec zmianie w trakcie realizacji inwestycji **** Ostateczne oznaczenie lokalu może ulec zmianie ***** Wymiar okien podano w świetle otworu w murze bez uwzględnienia tolerancji na montaż ***** Lokalizacja i gabaryty elementów instalacji i wyposażenia lokalu (w szczególności: grzejników, nawiewników okiennych i drzwiowych, tablicy mieszkaniowej, otworów wentylacyjnych itp.) podane na karcie mają charakter orientacyjny i mogą ulec zmianie w trakcie realizacji inwestycji ***** Możliwe usytuowanie elementów odwodnienia budynku (np. rzygaczy, przelewów awaryjnych), które nie zostały pokazane na niniejszej karcie ***** Możliwe wystąpienie różnicy poziomów przy wyjściu z lokalu na balkon/taras/ogródek ***** Wymiary drzwi do mieszkań podano w świetle ościeżnicy, wymiary okien i drzwi balkonowych podano w świetle uru