



03-017 Warszawa  
ul. Cieslewskich 53  
tel. 22 545 70 20  
www.novisa.pl

Biuro sprzedaży  
03-256 Warszawa  
ul. Brzeziny 6

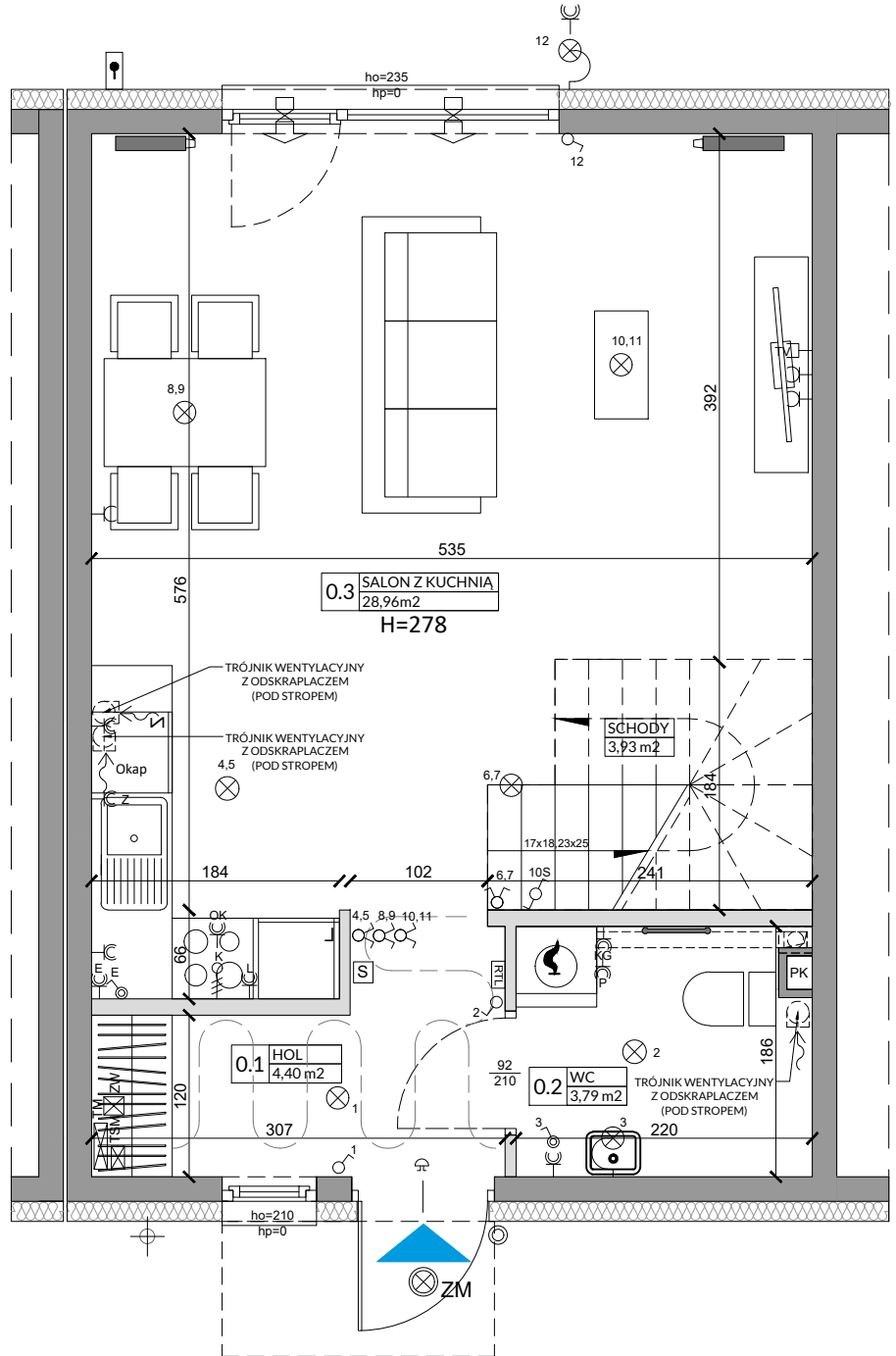
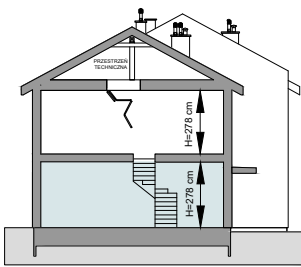
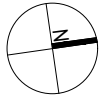
## ZAŁĄCZNIK NR 1 DO PROSPEKTU INFORMACYJNEGO

Investycja: Osiedle Słoneczne  
Sulejówek, ul. Szklarniowa  
Oznaczenie lokalu: 4A

Parter  
Piętro  
Razem łączna Powierzchnia Lokalu  
Powierzchnia ogrodu

42,02 m<sup>2</sup>  
37,04 m<sup>2</sup>  
79,06 m<sup>2</sup>  
ok 60 m<sup>2</sup>

Powierzchnia Użytkowa 72,26 m<sup>2</sup>  
Powierzchnia pod Ściankami i Schodów 6,80 m<sup>2</sup>  
**Łączna Powierzchnia Lokalu 79,06 m<sup>2</sup>**



Lp.	Pomieszczenie	Powierzchnia użytkowa [m <sup>2</sup> ]*	Powierzchnia o wysokości 1,40m ≤ h ≤ 2,20m (wliczona do pow. uż. lokalu w 50%)	Powierzchnia o wysokości h ≤ 1,40m (nie wliczona do pow. uż. lokalu)
0.1	HOL	4,40	0,00	0,00
0.2	WC	3,79	0,00	0,00
0.3	SALON Z KUCHNIĄ	28,96	1,29	1,71
RAZEM		37,15	1,29	1,71

OZNACZENIA ELEKTRYCZNE:		OZNACZENIA GNIAZD:		OZNACZENIA POZOSTAŁE:	
TM	TABLICA MIESZKANIA	L	- lodówka, h=0,6m	ho=	WYSOKOŚĆ OKNA
TSM	SKRZYŃKA TELETECHNICZNA	OK	- okap, h=2,0m	hp=	WYSOKOŚĆ PARAPETU WEWNĘTRZNEGO
D	DOMOFON	K	- kuchnia, h=0,6m		ŚCIANY ZEWNĘTRZNE LOKALU, ELEMENTY KONSTRUKCYJNE I SZACHTY (NIE PODLEGAJĄ ARANŻACJI I USUNIĘCIU)
S	STEROWNIK C.O.	Z	- zmywarka, h=0,6m		ŚCIANKI MOŻLIWE DO REARANŻACJI
⊖	ŁĄCZNIK DZWONKOWY	P	- pralka, h=1,1m		KRATKA ŚCIENNA WENTYLACJI MECH.
⊖	WYPUST DZWONKA	E	- oświetlenie szafek, h=2,2m		RURY SPUSTOWE
⊖	WYPUST ŚWIETLNY	G	- gniazdo grzałki grzejnikowej		
⊖	WYPUST ŚWIETLNY ŚCIENNY	pozostałe gniazda:	kuchnia, łazienka - h=1,1m		
⊖	ŁĄCZNIK JEDNOBIEGUNOWY	pozostałe pom.	h=0,3m		
⊖	ŁĄCZNIK SCHODOWY	<b>OZNACZENIA C.O. I GAZ:</b>			
⊖	ŁĄCZNIK GRUPOWY		GRZEJNIK PŁYTOWY		
⊖	GNIAZDO 1xL+N+PE		GRZEJNIK ŁAZIENKOWY		
⊖	GNIAZDO 1-F BOLCEM OCHRONNYM 16A, IP44		OGREWANIE PODŁOG.		
⊖	WYPUST TRÓJFAZOWY		REGULATOR TEMP. OGRZEWANIA PODŁOG.		
⊖	GNIAZDO ANTENOWE		KOCIÓŁ GAZOWY		
⊖	WYPUST JEDNOFAZOWY (DO WENTYLATORA)		SZAFKA GAZOWA		
⊖	CZUJNIK RUCHU		<b>OZNACZENIA WOD-KAN:</b>		
			PK	PION KANALIZACYJNY	
			ZW	ZAWÓR WODY	
				KRAN ZEWNĘTRZNY	

POMIARU POWIERZCHNI UŻYTKOWEJ BUDYNKU MIESZKALNEGO I LOKALU DOKONUJE SIĘ NA ZASADACH OKREŚLONYCH W ROZPORZĄDZENIU MINISTRA ROZWOJU Z DNIA 11 WRZEŚNIA 2020 ROKU W SPRAWIE SZCZEGÓŁOWEGO ZAKRESU I FORMY PROJEKTU BUDOWLANEGO (DZ.U. Z 2022 R. POZ.1679); PRZY CZYM POMIARU DOKONUJE SIĘ NA POZIOMYM POŁOŻENIU Z DOKŁADNOŚCIĄ DO 0,01M<sup>2</sup> (JEDNA SETNA METRA KWADRATOWEGO), W MIESZKANIU W STANIE CAŁKOWICIE WYKONCZONYM, A WIĘC Z TYNKAMI, JEDNOCZEŚNIE ŁĄCZNA POWIERZCHNIA LOKALU UWZGLĘDNIĄ POWIERZCHNIĘ UŻYTKOWĄ ORAZ POWIERZCHNIĘ POD ŚCIANKAMI I SCHODÓW.

WYMIARY PODANE NA RYSUNKU ODNOSZĄ SIĘ DO STANU SUROWEGO BUDYNKU (NIE UWZGLĘDNIJAJĄ GRUBOŚCI TYNKU).

<b>POWIERZCHNIA UŻYTKOWA</b>	<b>37,15</b>
<b>POWIERZCHNIA POD ŚCIANKAMI I SCHODÓW</b>	<b>4,87</b>
<b>RAZEM</b>	<b>42,02</b>

**UWAGI:**  
- WYMIARY OTWORÓW DRZWIOWYCH PODANO W ŚWIETLE OŚCIEŻY.  
- PODANA SKALA DOTYCZY STANU SUROWEGO I MA CHARAKTER ORIENTACYJNY.  
- PODANE POWIERZCHNIE I WYMIARY LINIOWE MAJĄ CHARAKTER ORIENTACYJNY I MOGĄ ULEĆ KOREKCIE NA PODSTAWIE INWENTARYZACJI WG OMIARU PO WYKONANIU BUDYNKU.  
- PUNKTY INSTALACJI ELEKTRYCZNYCH I SANITARNYCH MOGĄ ULEĆ KOREKTOM ZE WZGLĘDÓW TECHNICZNYCH.



03-017 Warszawa  
ul. Ciesielskich 53  
tel. 22 545 70 20  
www.novisa.pl

Biuro sprzedaży  
03-256 Warszawa  
ul. Brzeziny 6

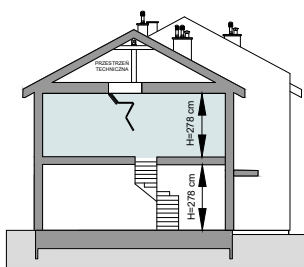
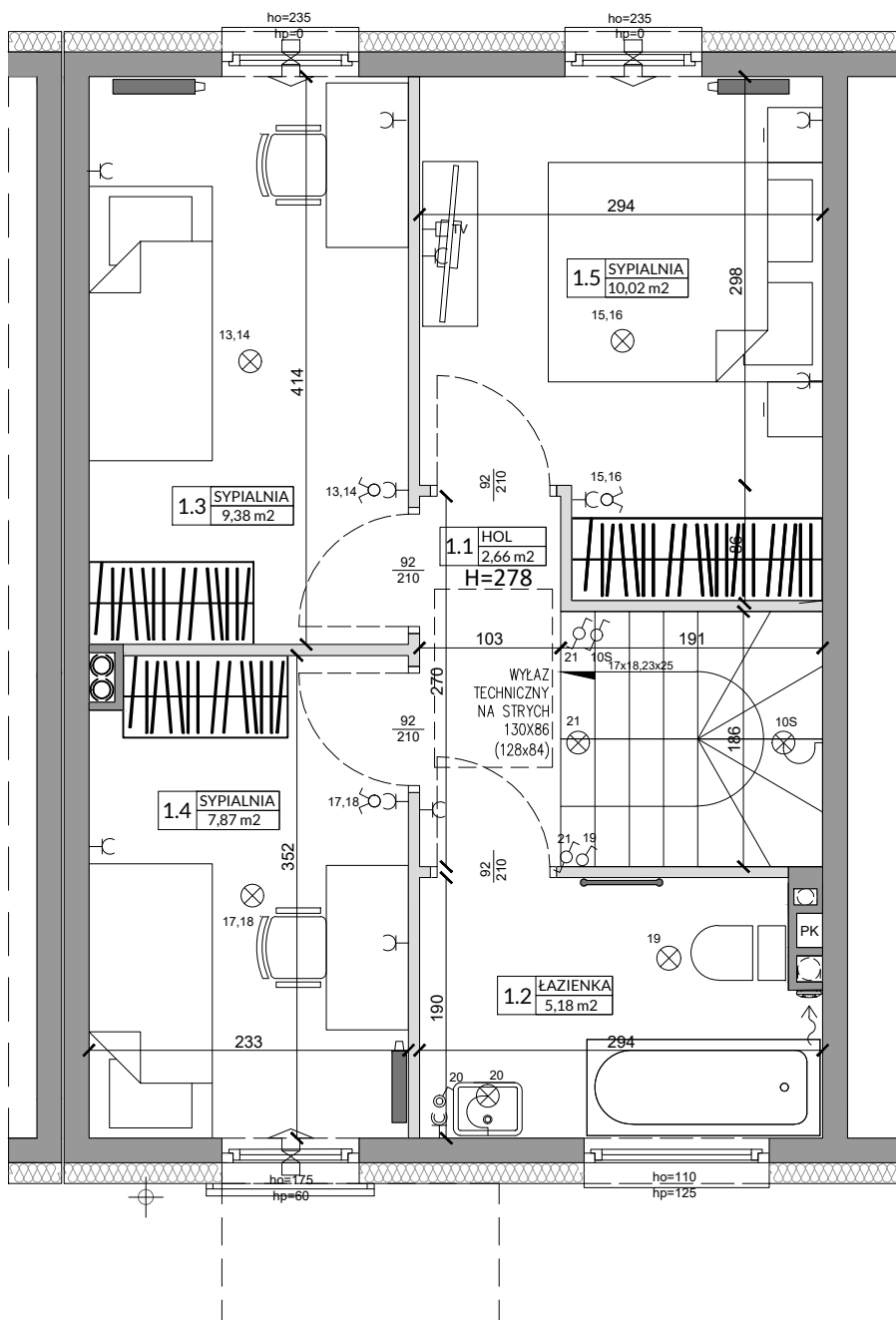
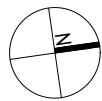
## ZAŁĄCZNIK NR 1 DO PROSPEKTU INFORMACYJNEGO

Investycja: Osiedle Słoneczne  
Sulejówek, ul. Szklarniowa  
Oznaczenie lokalu: 4A

Parter  
Piętro  
Razem Łączna Powierzchnia Lokalu  
Powierzchnia ogrodu

42,02 m<sup>2</sup>  
37,04 m<sup>2</sup>  
79,06 m<sup>2</sup>  
ok 60 m<sup>2</sup>

Powierzchnia Użytkowa 72,26 m<sup>2</sup>  
Powierzchnia pod Ściankami i Schodów 6,80 m<sup>2</sup>  
Łączna Powierzchnia Lokalu 79,06 m<sup>2</sup>



L.p.	Pomieszczenie	Powierzchnia użytkowa [m <sup>2</sup> ]*	Powierzchnia o wysokości 1,40m ≤ h ≤ 2,20m (wliczona do pow. uż. lokalu w 50%)	Powierzchnia o wysokości h ≤ 1,40m (nie wliczona do pow. uż. lokalu)
1.1	HOL	2,66	0,00	0,00
1.2	ŁAZIENKA	5,18	0,00	0,00
1.3	SYPIALNIA	9,38	0,00	0,00
1.4	SYPIALNIA	7,87	0,00	0,00
1.5	SYPIALNIA	10,02	0,00	0,00
RAZEM		35,11	0,00	0,00
POWIERZCHNIA UŻYTKOWA		35,11		
POWIERZCHNIA POD ŚCIANKAMI I SCHODÓW		1,93		
RAZEM		37,04		

POMIARU POWIERZCHNI UŻYTKOWEJ BUDYNKU MIESZKALNEGO I LOKALU DOKONUJE SIĘ NA ZASADACH OKREŚLONYCH W ROZPORZĄDZENIU MINISTRA ROZWOJU Z DNIA 11 WRZEŚNIA 2020 ROKU W SPRAWIE SZCZEGÓŁOWEGO ZAKRESU I FORMY PROJEKTU BUDOWLANEGO (DZ.U. Z 2022 R., POZ. 1679), PRZY CZYM POMIARU DOKONUJE SIĘ NA POZIOMIEJ PODŁOŻY Z DOKŁADNOŚCIĄ DO 0,01M<sup>2</sup> (JEDNA SETNA METRA KWADRATOWEGO), W MIESZKANIU W STANIE CAŁKOWICIE WYKONCZONYM, A WIĘC Z TYNKAMI. JEDNOCZEŚNIE ŁĄCZNA POWIERZCHNIA LOKALU UWZGLĘDNIĄ POWIERZCHNIĘ UŻYTKOWĄ ORAZ POWIERZCHNIĘ POD ŚCIANKAMI I SCHODÓW.

WYMIARY PODANE NA RYSUNKU ODNOSZĄ SIĘ DO STANU SUROWEGO BUDYNKU (NIE UWZGLĘDNIĄJĄ GRUBOŚCI TYNKU).

### OZNACZENIA ELEKTRYCZNE:

TM	TABLICA MIESZKANIA
TSM	SKRZYŃKA TELETECHNICZNA
D	DOMOFON
S	STEROWNIK C.O.
⊙	ŁĄCZNIK DZWONKOWY
⊕	WYPUST DZWONKA
⊗	WYPUST ŚWIETLNY
⊗	WYPUST ŚWIETLNY ŚCIENNY
⊗	ŁĄCZNIK JEDNOBIEGUNOWY
⊗	ŁĄCZNIK SCHODOWY
⊗	ŁĄCZNIK GRUPOWY
⊗	GNIAZDO 1x1+N+PE
⊗	GNIAZDO 1-F Z BOLCEM OCHRONNYM 16A, IP44
⊗	WYPUST TRÓJFAZOWY
⊗	GNIAZDO ANTENOWE
⊗	WYPUST JEDNOFAZOWY (DO WENTYLATORA)
⊗	CZUJNIK RUCHU

### OZNACZENIA GNIAZD:

L	- lodówka, h=0,6m
OK	- okap, h=2,0m
K	- kuchnia, h=0,6m
Z	- zmywarka, h=0,6m
P	- pralka, h=1,1m
E	- oświetlenie szafek h=2,2m
G	- gniazdo grzałki grzejnikowej
pozostałe gniazda:	
kuchnia, łazienka	- h=1,1m
pozostałe pom.	- h=0,3m

### OZNACZENIA C.O. I GAZ:

■	GRZEJNIK PŁYTOWY
■	GRZEJNIK ŁAZIENKOWY
—	OGRZEWANIE PODŁOG.
RTL	REGULATOR TEMP. OGRZEWANIA PODŁOG.
⚡	KOCIŁ GAZOWY
GAZ	SZAFKA GAZOWA

### OZNACZENIA WOD-KAN:

PK	PION KANALIZACYJNY
ZW	ZAWÓR WODY
⊕	KRAN ZEWNĘTRZNY

### OZNACZENIA POZOSTAŁE:

ho=	WYSOKOŚĆ OKNA
hp=	WYSOKOŚĆ PARAPETU WEWNĘTRZNEGO
■	ŚCIANY ZEWNĘTRZNE LOKALU, ELEMENTY KONSTRUKCYJNE I SZACHTY (NIE PODLEGAJĄ ARANŻACJI I USUNIĘCIU)
■	ŚCIANKI MOŻLIWE DO REARANŻACJI
⊕	KRATKA ŚCIENNA WENTYLACJI MECH.
⊕	RURY SPUSTOWE

UWAGI:  
- WYMIARY OTWORÓW DRZWIOWYCH PODANO W ŚWIETLE OŚCIEŻY.  
- PODANA SKALA DOTYCZY STANU SUROWEGO I MA CHARAKTER ORIENTACYJNY.  
- PODANE POWIERZCHNIE I WYMIARY LINIOWE MAJĄ CHARAKTER ORIENTACYJNY I MOGĄ ULEĆ KOREKCJE NA PODSTAWIE INWENTARYZACJI WG OBIEMU POD WYKONANIU BUDYNKU.  
- PUNKTY INSTALACJI ELEKTRYCZNYCH I SANITARNYCH MOGĄ ULEĆ KOREKTOM ZE WZGLĘDÓW TECHNICZNYCH.