

lokal mieszkalny

karta informacyjna inwestycji



data sporządzenia karty 08/05/2023

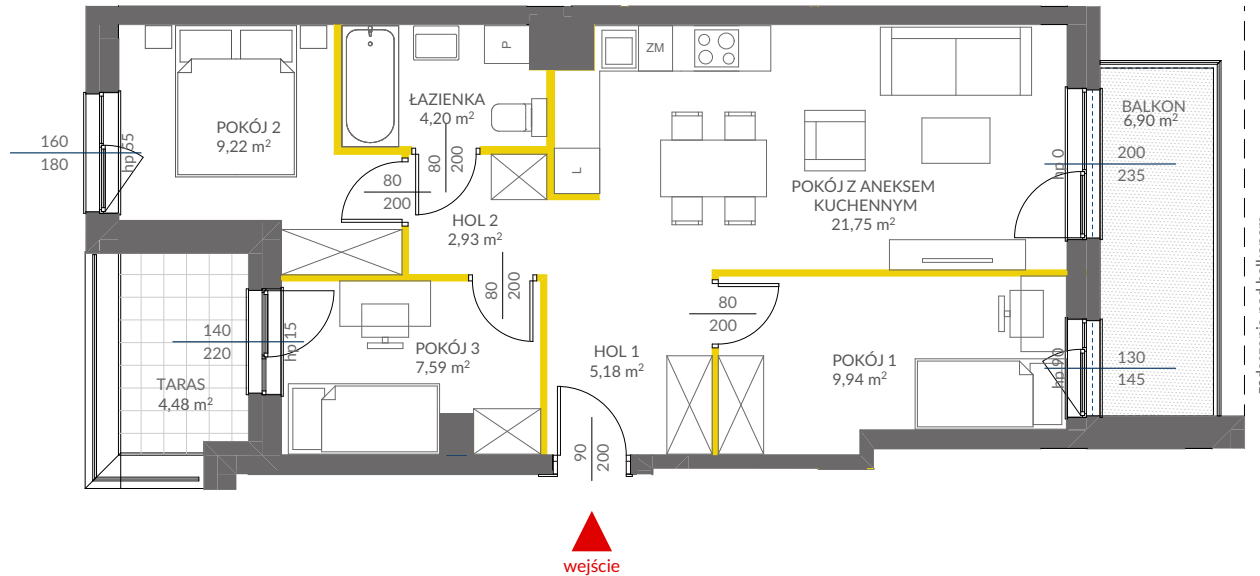
LOKAL NR 46

PIĘTRO	3
POKOJE	4
KLATKA	C
POWIERZCHNIA ROZLICZENIOWA	62,63 m ²
POWIERZCHNIA UŻYTKOWA	60,81 m ²

HOL 1	5,18 m ²
HOL 2	2,93 m ²
ŁAZIENKA	4,20 m ²
POKÓJ 1	9,94 m ²
POKÓJ 2	9,22 m ²
POKÓJ 3	7,59 m ²
POKÓJ Z ANEKSEM KUCHENNYM	21,75 m ²

POWIERZCHNIA POD ŚCIANKAMI DZIAŁOWYMI	1,82 m ²
--	---------------------

BALKON	6,90 m ²
TARAS	4,48 m ²



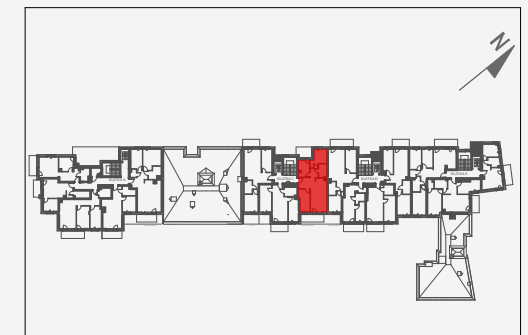
LEGENDA:

- ściany działowe
- ściany i obudowy pionowe instalacyjnych



Powierzchnia lokalu obliczona została zgodnie z Polską Normą PN-ISO 9836:2015-12, powołaną w rozporządzeniu Ministra Transportu, Budownictwa i Gospodarki Morskiej z dnia 11 września 2020 roku w sprawie szczegółowego zakresu i formy projektu budowlanego. Powierzchnia rozliczeniowa lokalu, uwzględniająca powierzchnie pod ściankami działowymi, służy do ustalenia ceny sprzedaży. Powierzchnia użytkowa lokalu służy do celów ewidencyjnych i wycenistoksięgowych. Instalacja wodna i kanalizacyjna doprowadzona do kuchni, łazienki i WC, zakończona korkami, nie schowana w ścianach. Rozprowadzenie instalacji pod przybory leży po stronie Nabywcy. Meble, biały montaż oraz drzwi wewnętrzne nie stanowią elementu wyposażenia lokalu. Deweloper zastrzega sobie możliwość wprowadzenia niewielkich zmian w dalszym etapie inwestycji. Przedstawiona aranżacja lokalu jest przykładowa.

POŁOŻENIE LOKALU W BUDYNKU A



Adres inwestycji: Warszawa, ul. Krzewska

BIURO SPRZEDAŻY

☎ 22 123 94 01